

ДОПЪЛНИТЕЛНО СПОРАЗУМЕНИЕ № 1

към Договор № 107/10.10.2018 г. с предмет: „Изпълнение на СМР при реализацията на обект „Благоустройство централна част с. Чепинци, общ. Рудозем“

Днес, 17.12.2018 г., в гр. Рудозем между:

1. **ОБЩИНА РУДОЗЕМ**, с административен адрес на управление: гр. Рудозем, ул. “България“ № 15, ЕИК (по БУЛСТАТ) 000615075, представлявана от **Румен Венциславов Пехливанов** – кмет на община Рудозем и **Милена Любомирова Русева** – Гл. Счетоводител, наричан за краткост в договора „**ВЪЗЛОЖИТЕЛ**“

и

2. **"СЕПАЛ" ЕООД**, ЕИК 120597696, със седалище и адрес на управление: гр. Рудозем, ул. Бор № 4, представлявано от Важди Салихов Паликаров от друга страна като Изпълнител и на основание чл. 112 ЗОП, във връзка с проведената процедура за възлагане на обществена поръчка с предмет: „Изпълнение на СМР при реализацията на обект „Благоустройство централна част с. Чепинци, общ. Рудозем“, с уникален номер в АОП: 00254–2018-0021, се сключи настоящият договор, с който страните по него се споразумяха за следното:

се сключи настоящото допълнително споразумение, за подписването на което страните взеха предвид следното:

(1) Съгласно сключения между страните Договор за обществена поръчка № 107 от 10.10.2018 г., общата стойност на договора е в размер на **438 691,30 лева (четиристотин тридесет и осем лева шестстотин деветдесет и един лева и тридесет стотинки) без ДДС, или 526 429,56 лева (петстотин двадесет и шест хиляди четиристотин двадесет и девет лева и петдесет и шест стотинки) с ДДС**, съгласно ценовото предложение на Изпълнителя.

(2) По време на изпълнение на строително-монтажните работи на обекта са възникнали аварийно възстановителни работи и се установи, че съществуващата подземна електро инфраструктура е в лошо техническо състояние, като дълбочина на полагане и технически параметри на проводите в целия обхват на обекта. Кабелните трасета са стари, с множество дефекти и същите минават под проектираните детска площадка, сцена и амфитеатър (липсва актуален подземен кадастър). Налага се изместване на трасета от страна на EVN с цел същите да бъдат изведени извън обхвата на зоната на строителни конструкции и съоръжения. Предложи се на EVN да изместят съществуващите кабелни трасета от ТП „Център“ в посока махала „Мемиевска“, махала „Янева“ и ул. „Просвета“. Представителят на EVN е поел ангажимент дружеството да достави необходимите кабели и да извърши подмяната им, с което да се постигне висока степен на безопасност при експлоатацията на обекта и да се постигне устойчивост на

направената инвестиция за благоустрояване на площадното пространство. За целта Община Рудозем прие да извърши необходимите изкопни, демонтажни, монтажни, насипни работи и демонтаж на 2 бр. стълбове - опорна мрежа ниско напрежение, както и да изгради система от обсадни тръби, преминаваща през главната улица. В тази връзка възниква необходимостта да бъдат изпълнени допълнителни видове и количества СМР, като е възложено на проектанта да предложи технически решения за съответните видове работи. Със Заповед №3/06.12.2018 г., Заповед №4/12.12.2018 г., Заповед №5/14.12.2018 г., Заповед № 6/17.12.2018 г., разписани в Заповедна книга №11/24.10.2018 г. на строежа, се налагат изпълнението на допълнителни видове СМР и замяна на дадени видове работа, подробно описани в Допълнителна Количествено стойностна сметка, представляваща Приложение № 2 и Заменителна таблица Приложение № 3 към настоящото Допълнително споразумение.

- (3) Същевременно допълнителните видове СМР по параграф 2 са възникнали след сключване на договора и водят до необходимост от извършване им, които не са включени в първоначалната обществена поръчка, но са в оперативната съвместимост със съществуващото състояние на обекта и дейностите, възложени с първоначалния договор, като извършването им е необходимо за цялостното изпълнение на договора. Изменението не води до промяна на предмета на договора и се налага поради обстоятелства, които при полагане на дължимата грижа възложителя не е могъл да предвиди.
- (4) Предлаганите промени водят до необходимост от изпълнение на допълнителни количества от видове работи и замяна на други, включени в Техническото задание, които не водят до промяна на предмета на договора, както и увеличението на цената не надхвърля с повече от 50 на сто от стойността на основния договор.
- (5) Обстоятелствата по параграф 3 представляват елементи от фактическия състав на нормата по чл. 116, ал. 1, т. 3 от Закона за обществените поръчки, даваща право на страните по договор за обществен а поръчка да го изменят с оглед изложеното и поради това, че на етапа на проектирането не е било могло да се установи състоянието на терена обстоятелства, поради което се налага изпълнението на допълнителни количества СМР и замяна и на основание чл. 116, ал. 1, т. 3 от Закона за обществените поръчки, Страните се съгласяват и приемат следните изменения на Договор № 107/10.10.2018 г. с предмет: „Изпълнение на СМР при реализацията на обект „Благоустрояване централна част с. Чепинци, общ. Рудозем“.

§ 1. Страните приемат Количествено-стойностна сметка (Приложение №1) и Допълнителна Количествено-стойностна сметка за допълнителни видове СМР (Приложение №2), Заменителна таблица (Приложение № 3) одобрени от страните по Договор № 107/10.10.2018 г.

§2. Във връзка с §1 текстът на чл. 3, ал. 1 се изменя и придобива следното съдържание:

„чл. 3, ал.1. Общата стойност на договора е в размер на **557 927,41 лева (петстотин петдесет и седем хиляди деветстотин двадесет и седем лева и четиридесет и една стотинки) без ДДС, или 669 512,90 лева (шестстотин шестдесет и девет хиляди петстотин и дванадесет лева и деветдесет стотинки) с ДДС**, съгласно актуализирана Количествено-стойностна сметка (Приложение №1) и Допълнителна Количествено-стойностна сметка за допълнителни видове СМР (Приложение №2), Заменителна таблица (Приложение № 3)

§ 3. Всички останали клаузи от Договор за обществена поръчка №107 от 10.10.2018 г. и остават непроменени и запазват своето действие.

§ 4. Допълнителните средства по споразумението ще бъдат разчетени през втора полугодие на 2019 година.

§ 5. Настоящото Допълнително споразумение влиза в сила от датата на подписването му от страните и е неразделна част от Договор за обществена поръчка №107 от 10.10.2018 г.

Допълнителното споразумение се изготви и подписа в три еднообразни екземпляра, от които 2 (два) за Възложителя и 1 (един) за Изпълнителя.

Приложение: 1. Актуализирана Количествено-стойностна сметка.

2. Допълнителна Количествено-стойностна сметка за допълнителни видове СМР.

3. Заменителна таблица

4. Детайл към Заповед №3/06.12.2018 г.

ВЪЗЛОЖИТЕЛ:

**РУМЕН ПЕХЛИВАНОВ
КМЕТ НА ОБЩИНА РУДОЗЕМ**

**МИЛЕНА РУСЕВА
ГЛАВЕН СЧЕТОВОДИТЕЛ НА
ОБЩИНА РУДОЗЕМ**

**САЛВЕТ БРАХЪМОВ
МЛАДШИ ЮРИСТ НА
ОБЩИНА РУДОЗЕМ**

ЗА ИЗПЪЛНИТЕЛЯ:

**ВАХДИ ПАЛИКАРОВ
УПРАВИТЕЛ НА „СЕПАЛ“ ЕООД**



КОЛИЧЕСТВЕНА СТОЙНОСТНА СМЕТКА

„Изпълнение на СМР при реализацията на обект „Благоустройство централна част с. Чепинци, общ. Рудозем“

Видове работи - Общо за обекта

№	Наименование на работите	Ед. м.	Количество	Ед. цена /лева/	Обща цена /лева/
Част АС					
А. Благоустройство централна част					
I. Демонтажни работи					
1	Разбиване на бетон - подпорни стени	м3	13,73	58,00 лв.	796,34 лв.
2	Разваляне настилки - плочки в детската площадка	м2	282,81	6,40 лв.	1 809,98 лв.
3	Разбиване на бетонова настилка	м2	282,81	12,20 лв.	3 450,28 лв.
4	Ръчно натоварване, превоз и разтоварване бетонови отпадъци с колички на 50 м	м3	31,00	12,40 лв.	384,40 лв.
5	Натоварване и извозване на строителни отпадъци на 8 км	м3	42,20	6,50 лв.	274,30 лв.
6	Изваждане каменни или бет.видими бордюри вкл.почистването им от кал, пясък и др. -детска площадка	м1	152,00	4,15 лв.	630,80 лв.
7	Разбиване на бетон - стълбище и клоц	м3	6,98	58,00 лв.	404,84 лв.
8	Ръчно натоварване, превоз и разтоварване бетонови отпадъци с колички на 50 м	м3	6,98	12,40 лв.	86,55 лв.
9	Натоварване и извозване на строителни отпадъци на 8 км	м3	6,98	6,50 лв.	45,37 лв.
10	Разваляне тротоарна настилка - пред главната стълба и пред павилионите	м2	137,00	6,40 лв.	876,80 лв.
11	Разбиване на бетонова настилка	м2	137,00	12,20 лв.	1 671,40 лв.
12	Ръчно натоварване, превоз и разтоварване бетонови отпадъци с колички на 50 м	м3	41,00	12,40 лв.	508,40 лв.
13	Натоварване и извозване на строителни отпадъци на 8 км	м3	41,00	6,50 лв.	266,50 лв.
14	Изваждане каменни или бет.видими бордюри вкл.почистването им от кал, пясък и др. -детска площадка и пред павилионите	м1	93,00	4,15 лв.	385,95 лв.
15	Разваляне асфалтова настилка - БУС спирка	м2	87,00	16,50 лв.	1 435,50 лв.
16	Натоварване и извозване на строителни отпадъци на 8 км	м3	26,10	6,50 лв.	169,65 лв.
17	Разваляне тротоарна настилка - пред Читалището	м2	24,00	6,40 лв.	153,60 лв.
18	Разбиване на бетонова настилка и клоц	м3	1,20	58,00 лв.	69,60 лв.
19	Ръчно натоварване, превоз и разтоварване бетонови отпадъци с колички на 50 м	м3	5,70	12,40 лв.	70,68 лв.
20	Натоварване и извозване на строителни отпадъци на 8 км	м3	5,70	6,50 лв.	37,05 лв.
21	Разваляне тротоарна настилка - около сградата (МС) и търговската сграда	м2	78,40	6,40 лв.	501,76 лв.
22	Разбиване на бетонова настилка	м2	78,40	12,20 лв.	956,48 лв.
23	Ръчно натоварване, превоз и разтоварване бетонови отпадъци с колички на 50 м	м3	21,00	12,40 лв.	260,40 лв.
24	Натоварване и извозване на строителни отпадъци на 8 км	м3	21,00	6,50 лв.	136,50 лв.
25	Изваждане каменни или бет.видими бордюри вкл.почистването им от кал, пясък и др. -детска площадка	м1	74,22	4,15 лв.	308,01 лв.
26	Разваляне канавката около пътя	м1	25,00	7,95 лв.	198,75 лв.
27	Разбиване на бетон - стълби в дясно от главните стълби за търговската сграда	м3	1,82	114,28 лв.	207,99 лв.
28	Ръчно натоварване, превоз и разтоварване бетонови отпадъци с колички на 50 м	м3	1,82	12,40 лв.	22,57 лв.

29	Натоварване и извозване на строителни отпадъци на 8 км	м3	1.82	6.50 лв.	11.83 лв.
II. Монтажни работи					
1	Тънки изкопи до 0,50 м в з.п. и прехвърляне на 3 м хоризонтално	м3	1180.20	16.25 лв.	19 178.25 лв.
2	Натоварване земна маса на транспорт с багер	м3	1180.20	4.30 лв.	5 074.86 лв.
3	Извозване земни маси на 8 км	м3	1180.20	4.25 лв.	5 015.85 лв.
4	Уплътняване земни почви с моторна трамбовка пласт 20 см	м2	4250.40	2.45 лв.	10 413.48 лв.
5	Доставка и полагане на основа от баластра	м3	880.00	22.35 лв.	19 668.00 лв.
6	Доставка и полагане на дренаж пясъчен слой	м3	160.06	37.00 лв.	5 922.22 лв.
7	Направа настилка с вибропресовано бет. паве - „Бехатон“ 16,5/ 20/ 6 см (цветно) или еквивалентно	м2	1306.22	36.00 лв.	47 023.92 лв.
8	Направа настилка с вибропресовано бет. паве - „Бехатон“ 16,5/ 20/ 8 см (сив) или еквивалентно	м2	1118.60	35.00 лв.	39 151.00 лв.
9	Направа настилка с вибропресовано бет. паве - „Бехатон“ 16,5/ 20/ 8 см (червен)или еквивалентно	м2	439.00	35.50 лв.	15 584.50 лв.
10	Направа настилка с декоративно бет. паве - "трапец" 6 см (есенни листа)	м2	54.00	46.21 лв.	2 495.34 лв.
11	Направа настилка с декоративно бет. паве - "трапец" 6 см (антрацит)	м2	7.00	45.12 лв.	315.84 лв.
12	Направа настилка с декоративно бет. паве - "трапец" 6 см (кафяво)	м2	7.00	45.11 лв.	315.77 лв.
13	Направа настилка с декоративно бет. паве - "трапец" 6 см (охра)	м2	7.00	45.12 лв.	315.84 лв.
14	Полагане на армиран бетон клас С20/25 шлайфан за настилка сцена и шах	м2	54.00	182.00 лв.	9 828.00 лв.
15	Доставка и монтаж на бетонов уличен бордюру - 15/25/50см и всички свързани с това разходи	м1	426.00	21.50 лв.	9 159.00 лв.
16	Доставка и монтаж на бетонов уличен бордюру(легнал) - 15/25/50см и всички свързани с това разходи	м1	131.00	22.60 лв.	2 960.60 лв.
17	Доставка и монтаж на бетонов градински бордюру (прав) - 8/16/50см и всички свързани с това разходи	м1	103.00	18.10 лв.	1 864.30 лв.
18	Доставка и монтаж на предпазен уличен параван	м1	42.00	92.00 лв.	3 864.00 лв.
19	Доставка и монтаж на дървена пейка с пергола (детска площадка и чешма), вкл. импрегниране дървени повърхности с масло тип "ОСМО" или еквивалентно	м1	16.00	680.00 лв.	10 880.00 лв.
20	Декоративна пергола по арх.детайл, вкл. импрегниране дървени повърхности с масло тип "ОСМО" или еквивалентно	м1	9.00	580.00 лв.	5 220.00 лв.
21	Доставка и монтаж на дървена пейка - амфитеатър с 1 ред, вкл. импрегниране дървени повърхности с масло тип "ОСМО" или еквивалентно	м1	10.00	71.00 лв.	710.00 лв.
22	Доставка и монтаж на дървена пейка - амфитеатър с 2 реда, вкл. импрегниране дървени повърхности с масло тип "ОСМО" или еквивалентно	м1	16.00	138.00 лв.	2 208.00 лв.
23	Доставка и монтаж на дървена пейка - амфитеатър с 3 реда, вкл. импрегниране дървени повърхности с масло тип "ОСМО" или еквивалент	м1	47.00	210.00 лв.	9 870.00 лв.
24	Ударопоглещаща каучукова настилка саморазливна 3 см цвят светло син	м2	325.00	93.15 лв.	30 273.75 лв.
25	Дървена ограда цветна с височина 100 см и 2 бр. врати 100/100 см	м	39.00	88.00 лв.	3 432.00 лв.
26	Доставка и монтаж люлка тип гнездо – 0-3 год. и деца с увреждания – метална конструкция и гнездо с армирани въжета	бр	1.00	1 035.00 лв.	1 035.00 лв.
27	Доставка и монтаж клатушка двойна тип „ кола” – 0-3 год. и деца с увреждания – метална конструкция	бр	1.00	483.00 лв.	483.00 лв.

28	Доставка и монтаж въртележка тройна – 0-3 год. и деца с увреждания – метална конструкция	бр	1.00	1 500.00 лв.	1 500.00 лв.
29	Доставка и монтаж пясъчник шестоъгълен - 0-3 год. - пено PVC и шперплат НЕХА или еквивалент	бр	1.00	1 280.00 лв.	1 280.00 лв.
30	Доставка и монтаж маса за игра с пясък – деца с увреждания – тръбна конструкция	бр	1.00	426.00 лв.	426.00 лв.
31	Доставка и монтаж въртележка три места – 3-12 год. – метална конструкция	бр	1.00	1 150.00 лв.	1 150.00 лв.
32	Доставка и монтаж клатушка тип „везна” – 3-12 год. – тръбна метална конструкция	бр	1.00	402.50 лв.	402.50 лв.
33	Доставка и монтаж люлка двойна тип „махало” – 3-12 год. и деца с увреждания – метална конструкция	бр	1.00	782.00 лв.	782.00 лв.
34	Доставка и монтаж комбинирано детско съоръжение тип „Кораб” – 3-12 год. – тръбна конструкция	бр	1.00	20 630.00 лв.	20 630.00 лв.
	Б. Благоустройство северна улица				
1	Тънки изкопи до 0,50 м в з.п. и прехвърляне на 3 м хоризонтално	м3	143.10	16.25 лв.	2 325.38 лв.
2	Натоварване земна маса на транспорт с багер	м3	143.10	4.30 лв.	615.33 лв.
3	Извозване земни маси на 8 км	м3	143.10	4.25 лв.	608.18 лв.
4	Уплътняване земни почви с моторна трамбовка пласт 20 см	м2	286.20	2.45 лв.	701.19 лв.
5	Доставка и полагане на основа от баластра	м3	100.00	22.35 лв.	2 235.00 лв.
6	Доставка и полагане на дренаж пясъчен слой	м3	21.50	37.00 лв.	795.50 лв.
7	Направа настилка с вибропресовано бет. паве - „Бехатон“ 16,5/ 20/ 8 см (сив)	м2	265.00	35.00 лв.	9 275.00 лв.
	Общо за ЧАСТ АС				
	Част ВиК				
	ВОДОПРОВОД				
1	Машинен изкоп ТЗП	М ³	112.60	6.40 лв.	720.64 лв.
2	Демонтаж на ст.поц.тръби ф3/4“	м	102.00	2.00 лв.	204.00 лв.
3	Демонтаж на СВО-поц.ст.тръби Ф3/4“	Бр.	5.00	11.00 лв.	55.00 лв.
4	Доставка и полагане на пясъчна възглавница 10см	М ³	6.18	37.00 лв.	228.66 лв.
5	Доставка и траншейно полагане на водопр.тръби РЕВПф90 PN10	м	103.00	22.50 лв.	2 317.50 лв.
6	Доставка и монтаж на СВОф20	Бр.	1.00	28.00 лв.	28.00 лв.
7	Доставка и монтаж на водомер 3м ³ /час	Бр.	1.00	84.50 лв.	84.50 лв.
8	Доставка и монтаж на СКф20 с изпразнител	Бр.	1.00	44.82 лв.	44.82 лв.
9	Доставка и монтаж на СКф20	Бр.	1.00	38.60 лв.	38.60 лв.
10	Доставка и монтаж на възвратна клапа ф20	Бр.	1.00	45.00 лв.	45.00 лв.
11	Изработка на бетонна водомерна шахта с метален капак със заключване	Бр.	1.00	302.50 лв.	302.50 лв.
12	Доставка и монтаж на СВОф32, тръба ПЕВПф32-3м.	Бр.	3.00	35.00 лв.	105.00 лв.
13	Доставка и монтаж на ТСКф32	Бр.	3.00	35.00 лв.	105.00 лв.
14	Доставка и монтаж на СВОф90	Бр.	2.00	77.50 лв.	155.00 лв.
15	Доставка и монтаж на ТСКф90	Бр.	4.00	63.00 лв.	252.00 лв.
16	Доставка и монтаж на ПХ-надземен	Бр.	2.00	1 250.00 лв.	2 500.00 лв.
17	Обратно засипване с пясък 20см	М ³	13.62	35.50 лв.	483.51 лв.
18	Обратно засипване машинно, на пластове по 30см. с уплътняване	М ³	61.29	4.50 лв.	275.81 лв.
19	Товарене и извозване на изкоп до 5км	М ³	18.00	8.20 лв.	147.60 лв.
	ДЪЖДОВНА КАНАЛИЗАЦИЯ И ПОВЪРХНОСТНО ОТВОДНЯВАНЕ				
1	Машинен изкоп за канализационни тръби РЕф200	М ³	318.87	6.40 лв.	2 040.77 лв.
2	Машинен изкоп за улични решетки и оттоци	М ³	15.00	6.50 лв.	97.50 лв.
3	Доставка и полагане на армировъчна мрежа ф6x10 за подложен бетон	кг	50.00	2.60 лв.	130.00 лв.

4	Доставка и полагане на подложен бетон за основа на линейните отводници	М ³	5.30	130.00 лв.	689.00 лв.
5	Доставка и монтаж на улични решетки-15бр.	м	75.20	175.00 лв.	13 160.00 лв.
6	Доставка и полагане на пясъчна възглавница 10см	М ³	14.73	37.00 лв.	545.01 лв.
7	Доставка и траншейно на тръби РЕф200	м	245.55	32.00 лв.	7 857.60 лв.
8	Включване към градска канализация в тръби Ф315	Бр.	3.00	100.00 лв.	300.00 лв.
9	Включване към водосток Ф1000	Бр.	5.00	120.00 лв.	600.00 лв.
10	Извършване на ефективна проба	м	245.55	0.50 лв.	122.78 лв.
11	Обратно засипване с пясък	М ³	32.50	37.00 лв.	1 202.50 лв.
12	Обратно засипване машинно, на пластове по 30см. с уплътняване	М ³	271.00	4.50 лв.	1 219.50 лв.
13	Товарене и извозване на изкоп до 5км	М ³	48.00	8.20 лв.	393.60 лв.
	ВОДОСТОК Ф1000				
1	Машинен изкоп ТЗП	М ³	319.00	6.50 лв.	2 073.50 лв.
2	Прорязване на асфалтова настилка	м	47.81	1.50 лв.	71.72 лв.
3	Разваляне, товарене и извозване на асфалтова настилка	М ³	4.80	45.90 лв.	220.32 лв.
4	Демонтаж и извозване до 5км. на бетонни тръби Ф1000	м	66.00	25.00 лв.	1 650.00 лв.
5	Доставка и полагане на пясъчна възглавница 10см	М ³	16.00	37.00 лв.	592.00 лв.
6	Доставка и монтаж на канализационни тръби РЕФ1000-оробрени	м	66.00	165.50 лв.	10 923.00 лв.
7	Изработка на правоъгълна бетонна РШ /по отделен чертеж/	Бр.	1.00	700.00 лв.	700.00 лв.
8	Обратно засипване машинно на пластове по 30см с уплътняване	М ³	295.00	4.45 лв.	1 312.75 лв.
9	Възстановяване на основа от чакъл за асфалтова настилка	М ³	14.00	18.00 лв.	252.00 лв.
10	Полагане на биндер 5см	М ³	0.00	230.00 лв.	0.00 лв.
11	Полагане на асфалтова настилка 5см	М ³	0.00	300.00 лв.	0.00 лв.
12	Възстановяване на подпорна стена-каменна зидария	М ³	2.00	268.54 лв.	537.08 лв.
13	Възстановяване на бетонна шапка на подпорна стена	М ³	0.50	180.00 лв.	90.00 лв.
	Общо за част ВиК				
	Част Електро				
	ДЕМОНТАЖНИ РАБОТИ				
1	ДЕМОНТАЖ НА СТОМАНОТРЪБЕН СЪЛЪБ Н=4М	БР.	2.00	30.00 лв.	60.00 лв.
2	ДЕМОНТАЖ ПАРКОВО ОСВЕТИТЕЛНО ТЯЛО	БР.	2.00	10.00 лв.	20.00 лв.
3	РАЗВЪРЗВАНЕ КАБЕЛ ДО 10 ММ2 ОТ КЛЕМНА КУТИЯ	БР.	2.00	1.00 лв.	2.00 лв.
4	ИЗТЕГЛЯНЕ НА КАБЕЛ ОТ ТРЪБА	М.	20.00	0.50 лв.	10.00 лв.
	МОНТАЖНИ РАБОТИ				
1	ПОДГОТОВКА И ОБЕЗОПАСЯВАНЕ НА РАБОТНО МЯСТО	БР.	1.00	600.00 лв.	600.00 лв.
2	ТРАСИРАНЕ НА КАБЕЛИ С КАБЕЛОТЪРСАЧ	М.	200.00	1.20 лв.	240.00 лв.
3	НАПРАВА ИЗКОП 4 КАТ. 0.8X0.4 СЪС ЗАРИВАНЕ И ТРАМБОВАНЕ	М.	497.00	4.18 лв.	2 077.46 лв.
4	НАПРАВА ИЗКОП 4 КАТ. 1.1X0.5 СЪС ЗАРИВАНЕ И ТРАМБОВАНЕ	М.	67.00	5.82 лв.	389.94 лв.
5	ДОСТАВКА И ПОЛАГАНЕ КД ТРЪБА Ф110ММ	М.	100.00	9.70 лв.	970.00 лв.
6	ДОСТАВКА И ПОЛАГАНЕ КД ТРЪБА Ф40ММ	М.	560.00	3.00 лв.	1 680.00 лв.
7	ДОСТАВКА И ПОЛАГАНЕ БЕТОН В10 В ИЗКОП	М3	7.00	130.00 лв.	910.00 лв.
8	ДОСТАВКА И УКРЕПВАНЕ ПО СЪЛЪБ СЪС СКОБИ НА МЕТАЛНА ТРЪБА 2 ЦОЛА , L - 3м	бр.	1.00	42.50 лв.	42.50 лв.
9	ДОСТАВКА И ПОЛАГАНЕ ПОЦ. ШИНА 40X4 В ИЗКОП	М.	45.00	17.50 лв.	787.50 лв.
10	ДОСТАВКА И ПОЛАГАНЕ PVC СИГН.ЛЕНТА В ИЗКОП	М.	499.92	0.98 лв.	489.92 лв.
11	НАПРАВА ВРЪЗКА С ПРОВОДНИК ПВА2 1X6ММ2 КЪМ ЗАЕМ. КОНТУР, С КЛЕМА И ОБУВКА	БР.	4.00	40.00 лв.	160.00 лв.
12	НАПРАВА И МОНТАЖ КЛЕМНА СЪЕД. КУТИЯ С 1 АП. В КУХИНАТА НА СЪЛЪБ	БР.	32.00	12.05 лв.	385.60 лв.
13	ВКАРВАНЕ КРАИЩАТА НА КАБЕЛ В СЪЛЪБ	БР.	67.00	2.55 лв.	170.85 лв.
14	ИЗТЕГЛЯНЕ КАБЕЛ НН ДО 50ММ2 В ТРЪБА	М.	335.00	1.45 лв.	485.75 лв.

15	ИЗТЕГЛЯНЕ КАБЕЛ НН ДО 4X4MM2 В ТРЪБА	М.	610.00	1.55 лв.	945.50 лв.
16	НАПРАВА КАБЕЛНА ГЛАВА КАБЕЛ НН 4X50MM2	БР.	4.00	5.80 лв.	23.20 лв.
17	НАПРАВА КАБЕЛНА ГЛАВА КАБЕЛ НН 4X25MM2	БР.	4.00	5.75 лв.	23.00 лв.
18	ПОЛАГАНЕ НА КАБЕЛ ДО 4X50MM2	М.	335.00	3.60 лв.	1 206.00 лв.
19	ПОЛАГАНЕ НА КАБЕЛ ДО 4X4MM2	М.	610.00	1.55 лв.	945.50 лв.
20	НАПРАВА СУХА РАЗДЕЛКА НА КАБЕЛ НН ДО 4X4 И СВЪРЗВАНЕ КЪМ СЪОРЪЖЕНИЕ С УХО	БР.	170.00	2.40 лв.	408.00 лв.
21	МОНТАЖ МЕТАЛНО ТАБЛО НА ФУНДАМЕНТ	БР.	2.00	45.00 лв.	90.00 лв.
22	ИЗПРАВЯНЕ И МОНТАЖ НА МЕТАЛЕН СТЬЛБ Н=8М.	БР.	11.00	62.00 лв.	682.00 лв.
23	ИЗПРАВЯНЕ И МОНТАЖ НА МЕТАЛЕН СТЬЛБ Н=4М.	БР.	21.00	42.00 лв.	882.00 лв.
24	МОНТАЖ ПАРКОВ СТЬЛБ LED 6W Н=80СМ	БР.	0.00	24.50 лв.	0.00 лв.
25	МОНТАЖ РОГАТКА ЕДИНИЧНА	БР.	34.00	2.95 лв.	100.30 лв.
26	МОНТАЖ И СВЪРЗВАНЕ УЛИЧНО ОСВЕТИТЕЛНО ТЯЛО 70 W	БР.	2.00	12.00 лв.	24.00 лв.
27	МОНТАЖ И СВЪРЗВАНЕ ПАРКОВО ОСВЕТИТЕЛНО ТЯЛО	БР.	21.00	11.95 лв.	250.95 лв.
28	МОНТАЖ, ВГРАЖДАНЕ В ЗЕМЯ И СВЪРЗВАНЕ ТОЧКОВО ОСВЕТИТЕЛНО ТЯЛО	БР.	14.00	17.50 лв.	245.00 лв.
29	МОНТАЖ И СВЪРЗВАНЕ ЗАХРАНВАЩ БЛОК 230V/24V - 30W	БР.	1.00	19.50 лв.	19.50 лв.
30	ЛАБОРАТОРНО ИЗМЕРВАНЕ НА ЗАЗЕМИТЕЛЕН КОНТУР	БР.	1.00	280.00 лв.	280.00 лв.
	ДОСТАВКИ				
1	ДОСТАВКА МЕТАЛЕН СТЬЛБ ЗА УЛИЧНО ОСВЕТЛЕНИЕ Н=8М	БР.	11.00	600.00 лв.	6 600.00 лв.
2	ДОСТАВКА МЕТАЛЕН СТЬЛБ ЗА ПАРКОВО ОСВЕТЛЕНИЕ ПО АРХ. ДЕТАЙЛ Н=4М	БР.	21.00	560.00 лв.	11 760.00 лв.
3	ДОСТАВКА РОГАТКА ЗА ПАРКОВО ОСВЕТЛЕНИЕ ПО АРХИТЕКТУРЕН ДЕТАЙЛ	БР.	21.00	95.00 лв.	1 995.00 лв.
4	ДОСТАВКА ЕДИНИЧНА РОГАТКА ЗА УЛИЧНО ОСВЕТЛЕНИЕ ПО АРХИТЕКТУРЕН ДЕТАЙЛ	БР.	11.00	35.00 лв.	385.00 лв.
5	ДОСТАВКА УЛИЧНО ОСВЕТИТЕЛНО ТЯЛО LED 70W, IP66,T=5000K, 5Г. ГАРАНЦИЯ	БР.	2.00	180.00 лв.	360.00 лв.
6	ДОСТАВКА ПАРКОВО ОСВЕТИТЕЛНО ТЯЛО С LED КРУШКА 10W	БР.	21.00	115.00 лв.	2 415.00 лв.
7	ДОСТАВКА ПАРКОВ СТЬЛБ LED 6W Н=80СМ, IP66,T=4000K,	БР.	0.00	295.00 лв.	0.00 лв.
8	ДОСТАВКА ТОЧКОВ ОСВЕТИТЕЛ LED 4W ЗА ВГРАЖДАНЕ В ЗЕМЯ, IP68,T=4000K, 24V	БР.	14.00	85.00 лв.	1 190.00 лв.
9	ДОСТАВКА ЗАХРАНВАЩ БЛОК 230V/24V - 30W	БР.	1.00	112.00 лв.	112.00 лв.
10	ДОСТАВКА ТАБЛО УЛИЧНА ОСВЕТЛЕНИЕ - ПО СХЕМА	БР.	1.00	600.00 лв.	600.00 лв.
11	ДОСТАВКА ТАБЛО Т-СЦЕНА - ПО СХЕМА	БР.	1.00	340.00 лв.	340.00 лв.
12	КАБЕЛ СВТ 3X1	М.	220.00	1.09 лв.	239.80 лв.
13	КАБЕЛ СВТ 3X2,5	М.	400.00	1.32 лв.	528.00 лв.
14	КАБЕЛ СВТ 4X4	М.	210.00	4.80 лв.	1 008.00 лв.
15	КАБЕЛ САВТ 4X50	М.	195.00	12.00 лв.	2 340.00 лв.
16	КАБЕЛ САВТ 4X25	М.	140.00	5.75 лв.	805.00 лв.
	Общо за част Електро				
	Част Пътна - Од и ВОД				
	ПЪТНА СИГНАЛИЗАЦИЯ ЗА ВОД				
1	Пътен знак А23	бр.	2.00	35.20 лв.	70.40 лв.
2	Пътен знак С26	бр.	7.00	62.00 лв.	434.00 лв.
3	Пътен знак А8	бр.	1.00	35.20 лв.	35.20 лв.
4	Пътен знак В26	бр.	1.00	42.30 лв.	42.30 лв.
5	Пътен знак С16	бр.	4.00	35.00 лв.	140.00 лв.
6	Пътен знак С4	бр.	4.00	36.60 лв.	146.40 лв.
П.	ПЪТНА СИГНАЛИЗАЦИЯ - ОД				
1	Пътни знаци 2-ри типоразмер	бр.	10.00	42.30 лв.	423.00 лв.
2	Скоби за пътни знаци	бр.	20.00	3.00 лв.	60.00 лв.
4	Стойка L=3.5м. Ф60	бр.	10.00	40.00 лв.	400.00 лв.
5	Хоризонтална маркировка	м ²	50.00	13.31 лв.	665.50 лв.

Общо за Част ПЪТНА					
Част ПиБ					
№	МАТЕРИАЛИ / МАНИПУЛАЦИИ	Мярка	К-во		
1	Повдигане на короните на дървета	бр.	2.00	92.50 лв.	185.00 лв.
2	Доставка и засаждане на иглолистни дървета	бр.	17.00	275.00 лв.	4 675.00 лв.
3	Доставка и засаждане на широколистни дървета	бр.	12.00	275.00 лв.	3 300.00 лв.
4	Доставка и засаждане на храсти	бр.	157.00	17.00 лв.	2 669.00 лв.
5	Затревяване	м2	140.00	22.10 лв.	3 094.00 лв.
a	Тревна смеска	кг	3.00	16.00 лв.	48.00 лв.
б	Минерална тор	кг	3.00	8.20 лв.	24.60 лв.
Общо за Част ПиБ					
ОБЩО /лв. без ДДС/:					438 691.30 лв.
ДДС:					87 738.26 лв.
ОБЩО /лв. с ДДС/:					526 429.56 лв.
ДОПЪЛНИТЕЛНИ РАБОТИ ПО ЗАПОВЕД НА ПРОЕКТАНТА					
№	Наименование на работите	Ед. м.	Количество	Ед. цена /лева/	Обща цена /лева/
Част АС					
А. Благоустройство централна част					
I. Демонтажни работи					
1	Разбиване на бетон - подпорни стени	м3	5.00	58.00 лв.	290.00 лв.
2	Разваляне настилки - плочки в детската площадка	м2	28.00	6.40 лв.	179.20 лв.
3	Разбиване на бетонова настилка	м2	28.00	12.20 лв.	341.60 лв.
5	Натоварване и извозване на строителни отпадъци на 8 км	м3	7.53	6.50 лв.	48.95 лв.
6	Демонтаж съоръжение	бр.	1.00	250.00 лв.	250.00 лв.
II. Монтажни работи					
1	Тънки изкопи до 0,50 м в з.п. и прехвърляне на 3 м хоризонтално	м3	479.10	16.25 лв.	7 785.38 лв.
2	Натоварване земна маса на транспорт с багер	м3	479.10	4.30 лв.	2 060.13 лв.
3	Извозване земни маси на 8 км	м3	479.10	4.25 лв.	2 036.18 лв.
4	Уплътняване земни почви с моторна трамбовка пласт 20 см	м2	4044.68	2.45 лв.	9 909.47 лв.
5	Доставка и полагане на основа от баластра	м3	757.30	22.35 лв.	16 925.66 лв.
6	Доставка и полагане на дренаж пясъчен слой	м3	65.00	37.00 лв.	2 405.00 лв.
7	Дървена ограда цветна с височина 100 см и 2 бр. врати 100/100 см	м	28.00	88.00 лв.	2 464.00 лв.
8	Кофражни работи	м2	378.03	23.01 лв.	8 698.47 лв.
9	Армировъчни работи	кг	10989.00	2.10 лв.	23 076.90 лв.
10	Полагане на бетон С20/25	м3	65.98	165.42 лв.	10 914.41 лв.
11	Полагане на бетон С20/25 с автобетонпомпа	м3	65.00	177.42 лв.	11 532.30 лв.
12	Превоз бетон с автобетоносмесител	м3	130.98	12.00 лв.	1 571.76 лв.
13	Направа парпет сцена - цвят инокс	м	10.50	110.00 лв.	1 155.00 лв.
14	Направа каменна облицовка	м2	14.00	95.00 лв.	1 330.00 лв.
Част ВиК					
ВОДОПРОВОД					
1	Машинен изкоп ТЗП	М ³	11.00	6.40 лв.	70.40 лв.
2	Обратно засипване с пясък	М ³	26.43	37.00 лв.	977.91 лв.
ВОДОСТОК Ф1000					
1	Доставка и полагане на пясъчна възглавница 10см	М ³	61.54	37.00 лв.	2 277.16 лв.
ВОДОТВЕЖДАНЕ И КАНАЛИЗАЦИЯ					

1	Изкоп с ограничени ширини - ръчен	м3	8.90	24.50 лв.	218.05 лв.
2	Полагане на канализационни тръби Ф110	м	15.20	12.46 лв.	189.39 лв.
3	Полагане на пясъчна възглавница	м3	3.00	43.93 лв.	131.79 лв.
4	Засипване на кабелен изкоп с трошен камък	м3	6.00	11.24 лв.	67.44 лв.
5	Превоз трошен камък	м3	6.00	22.00 лв.	132.00 лв.
6	Уплътняване на трошен камък на пластове	м3	6.00	4.75 лв.	28.50 лв.
7	Изпълнение на връзки на водосточни тръби към водоотвеждаща система	бр.	12.00	85.00 лв.	1 020.00 лв.
8	СМР при присъединяване на водосточни тръби към водоотвеждаща система	бр.	12.00	45.00 лв.	540.00 лв.
9	Ремонт стари връзки	бр.	7.00	40.00 лв.	280.00 лв.
Част Електро					
1	Тънки изкопи до 0,50 м в з.п. и прехвърляне на 3 м хоризонтално	м3	44.39	16.25 лв.	721.34 лв.
2	Доставка и полагане на PVC тръби d=110mm, в изкоп	м	76.00	28.00 лв.	2 128.00 лв.
3	Полагане на тръби HDPE в изкоп	м	51.00	6.50 лв.	331.50 лв.
4	Полагане на бетон С10/12 в изкоп	м3	6.65	130.00 лв.	864.50 лв.
5	Доставка и полагане на пясъчна възглавница 10см	м3	2.60	37.00 лв.	96.20 лв.
6	СМР при засипване на изкопи	м3	2.60	43.93 лв.	114.22 лв.
7	Изтегляне на кабел 3x185мм2 в тръби	м	102.00	12.20 лв.	1 244.40 лв.
8	Доставка на трошен камък	м3	31.00	22.00 лв.	682.00 лв.
9	Засипване на кабелен изкоп с трошен камък	м3	31.00	11.24 лв.	348.44 лв.
10	Уплътняване на трошен камък на пластове	м3	31.00	4.75 лв.	147.25 лв.
11	Доставка и полагане на PVC сигн. лента в изкоп	м	42.08	0.98 лв.	41.24 лв.
12	СМР при бетониране на нов стоманобетонен стълб	бр.	1.00	650.00 лв.	650.00 лв.
13	Главно Ел. табло	бр.	1.00	900.00 лв.	900.00 лв.
14	Табло сцена	бр.	1.00	540.00 лв.	540.00 лв.
15	СМР при монтаж на тръба - поцинкована	м	3.00	40.00 лв.	120.00 лв.
16	Муфирание и намаление на сечение на кабел от 50 мм2 до 25 мм2	бр.	1.00	800.00 лв.	800.00 лв.
17	Оформяне на ниша на табла	бр.	2.00	300.00 лв.	600.00 лв.
ОБЩО /лв. без ДДС/:					119 236.11 лв.
ДДС:					23 847.22 лв.
ОБЩО /лв. с ДДС/:					143 083.33 лв.
ОБЩО ЗА ОБЕКТА /лв. без ДДС/:					557 927.41 лв.
ОБЩО ЗА ОБЕКТА ДДС:					111 585.48 лв.
ОБЩО ЗА ОБЕКТА /лв. с ДДС/:					669 512.90 лв.

Възложител:

Румен Пехливанов-Кмет на община Рудозем

Изпълнител:

Вахди Паликаров -Управител на "Сепал" ЕООД

Проектант:

арх. Олег Николов - Управител на ЕТ "Дженерал - А" - Олег Николов



КОЛИЧЕСТВЕНА СТОЙНОСТНА СМЕТКА

„Изпълнение на СМР при реализацията на обект „Благоустройство централна част с. Чепинци, общ. Рудозем“					
ДОПЪЛНИТЕЛНИ РАБОТИ ПО ЗАПОВЕД НА ПРОЕКТАНТА					
№	Наименование на работите	Ед. м.	Количество	Ед. цена /лева/	Обща цена /лева/
Част АС					
А. Благоустройство централна част					
І. Демонтажни работи					
1	Разбиване на бетон - подпорни стени	м3	5.00	58.00 лв.	290.00 лв.
2	Разваляне настилки - плочки в детската площадка	м2	28.00	6.40 лв.	179.20 лв.
3	Разбиване на бетонова настилка	м2	28.00	12.20 лв.	341.60 лв.
5	Натоварване и извозване на строителни отпадъци на 8 км	м3	7.53	6.50 лв.	48.95 лв.
6	Демонтаж съоръжение	бр.	1.00	250.00 лв.	250.00 лв.
ІІ. Монтажни работи					
1	Тънки изкопи до 0,50 м в з.п. и прехвърляне на 3 м хоризонтално	м3	479.10	16.25 лв.	7 785.38 лв.
2	Натоварване земна маса на транспорт с багер	м3	479.10	4.30 лв.	2 060.13 лв.
3	Извозване земни маси на 8 км	м3	479.10	4.25 лв.	2 036.18 лв.
4	Уплътняване земни почви с моторна трамбовка пласт 20 см	м2	4044.68	2.45 лв.	9 909.47 лв.
5	Доставка и полагане на основа от баластра	м3	757.30	22.35 лв.	16 925.66 лв.
6	Доставка и полагане на дренаж пясъчен слой	м3	65.00	37.00 лв.	2 405.00 лв.
7	Дървена ограда цветна с височина 100 см и 2 бр. врати 100/100 см	м	28.00	88.00 лв.	2 464.00 лв.
8	Кофражни работи	м2	378.03	23.01 лв.	8 698.47 лв.
9	Армировъчни работи	кг	10989.00	2.10 лв.	23 076.90 лв.
10	Полагане на бетон С20/25	м3	65.98	165.42 лв.	10 914.41 лв.
11	Полагане на бетон С20/25 с автобетонпомпа	м3	65.00	177.42 лв.	11 532.30 лв.
12	Превоз бетон с автобетоносмесител	м3	130.98	12.00 лв.	1 571.76 лв.
13	Направа паравет сцена - цвят инокс	м	10.50	110.00 лв.	1 155.00 лв.
14	Направа каменна облицовка	м2	14.00	95.00 лв.	1 330.00 лв.
Част ВиК					
ВОДОПРОВОД					
1	Машинен изкоп ТЗП	М ³	11.00	6.40 лв.	70.40 лв.
2	Обратно засипване с пясък	М ³	26.43	37.00 лв.	977.91 лв.
ВОДОСТОК Ф1000					
1	Доставка и полагане на пясъчна възглавница 10см	М ³	61.54	37.00 лв.	2 277.16 лв.
ВОДОТВЕЖДАНЕ И КАНАЛИЗАЦИЯ					
1	Изкоп с ограничени ширини - ръчен	м3	8.90	24.50 лв.	218.05 лв.
2	Полагане на канализационни тръби Ф110	м	15.20	12.46 лв.	189.39 лв.
3	Полагане на пясъчна възглавница	м3	3.00	43.93 лв.	131.79 лв.
4	Засипване на кабелен изкоп с трошен камък	м3	6.00	11.24 лв.	67.44 лв.
5	Превоз трошен камък	м3	6.00	22.00 лв.	132.00 лв.
6	Уплътняване на трошен камък на пластове	м3	6.00	4.75 лв.	28.50 лв.
7	Изпълнение на връзки на водосточни тръби към водоотвеждаща система	бр.	12.00	85.00 лв.	1 020.00 лв.
8	СМР при присъединяване на водосточни тръби към водоотвеждаща система	бр.	12.00	45.00 лв.	540.00 лв.
9	Ремонт стари връзки	бр.	7.00	40.00 лв.	280.00 лв.

Част Електро					
1	Тънки изкопи до 0,50 м в з.п. и прехвърляне на 3 м хоризонтално	м3	44.39	16.25 лв.	721.34 лв.
2	Доставка и полагане на PVC тръби d=110mm, в изкоп	м	76.00	28.00 лв.	2 128.00 лв.
3	Полагане на тръби HDPE в изкоп	м	51.00	6.50 лв.	331.50 лв.
4	Полагане на бетон С10/12 в изкоп	м3	6.65	130.00 лв.	864.50 лв.
5	Доставка и полагане на пясъчна възглавница 10см	м3	2.60	37.00 лв.	96.20 лв.
6	СМР при засипване на изкопи	м3	2.60	43.93 лв.	114.22 лв.
7	Изтегляне на кабел 3x185мм2 в тръби	м	102.00	12.20 лв.	1 244.40 лв.
8	Доставка на трошен камък	м3	31.00	22.00 лв.	682.00 лв.
9	Засипване на кабелен изкоп с трошен камък	м3	31.00	11.24 лв.	348.44 лв.
10	Уплътняване на трошен камък на пластове	м3	31.00	4.75 лв.	147.25 лв.
11	Доставка и полагане на PVC сигн. лента в изкоп	м	42.08	0.98 лв.	41.24 лв.
12	СМР при бетониране на нов стоманобетонен стълб	бр.	1.00	650.00 лв.	650.00 лв.
13	Главно Ел. табло	бр.	1.00	900.00 лв.	900.00 лв.
14	Табло сцена	бр.	1.00	540.00 лв.	540.00 лв.
15	СМР при монтаж на тръба - поцинкована	м	3.00	40.00 лв.	120.00 лв.
16	Муфiranje и намаление на сечение на кабел от 50 мм2 до 25 мм2	бр.	1.00	800.00 лв.	800.00 лв.
17	Оформяне на ниша на табла	бр.	2.00	300.00 лв.	600.00 лв.
				ОБЩО /лв. без ДДС/:	119 236.11 лв.
				ДДС:	23 847.22 лв.
				ОБЩО /лв. с ДДС/:	143 083.33 лв.

Възложител:
 Румен Пехливанов-Кмет на община Рудозем

Изпълнител:
 Вахди Паликаров -Управител на "Сепал" ЕООД

Проектант:
 арх. Олег Николов - Управител на ЕТ "Дженерал - А" - Олег Николов

ЗАМЕНИТЕЛНА ТАБЛИЦА

„Изпълнение на СМР при реализацията на обект „Благоустройство централна част с. Чепинци, общ. Рудозем“

№		Работи по ПСД					Действително изпълнени работи		разлика /лева/
		Ед. м.	Количество	Ед. цена /лева/	Обща цена /лева/	Действително изпълнени кол-ва	Стойност /лева/		
		Част АС							
		А. Благоустройство централна част							
		I. Демонтажни работи							
1		Разбиване на бетон - подпорни стени	м3	8,25	58,00 лв.	478,50 лв.	13,73	796,34 лв.	317,84 лв.
2		Разваляне настилки - плочки в детската площадка	м2	206,00	6,40 лв.	1 318,40 лв.	282,81	1 809,98 лв.	491,58 лв.
3		Разбиване на бетонова настилка	м2	206,00	12,20 лв.	2 513,20 лв.	282,81	3 450,28 лв.	937,08 лв.
4		Ръчно натоварване, превоз и разтоварване бетонови отпадъци с колички на 50 м	м3	31,00	12,40 лв.	384,40 лв.	31,00	384,40 лв.	0,00 лв.
5		Натоварване и извозване на строителни отпадъци на 8 км	м3	31,00	6,50 лв.	201,50 лв.	42,20	274,30 лв.	72,80 лв.
6		Изваждане каменни или бет.видими бордюри вкл.почистването им от кал, пясък и др. -детска площадка	м1	152,00	4,15 лв.	630,80 лв.	152,00	630,80 лв.	0,00 лв.
7		Разбиване на бетон - стълбище и клоц	м3	6,08	58,00 лв.	352,64 лв.	6,98	404,84 лв.	52,20 лв.
8		Ръчно натоварване, превоз и разтоварване бетонови отпадъци с колички на 50 м	м3	6,08	12,40 лв.	75,39 лв.	6,98	86,55 лв.	11,16 лв.
9		Натоварване и извозване на строителни отпадъци на 8 км	м3	6,08	6,50 лв.	39,52 лв.	6,98	45,37 лв.	5,85 лв.
10		Разваляне тротоарна настилка - пред главната стълба и пред павилионите	м2	137,00	6,40 лв.	876,80 лв.	137,00	876,80 лв.	0,00 лв.
11		Разбиване на бетонова настилка	м2	137,00	12,20 лв.	1 671,40 лв.	137,00	1 671,40 лв.	0,00 лв.
12		Ръчно натоварване, превоз и разтоварване бетонови отпадъци с колички на 50 м	м3	41,00	12,40 лв.	508,40 лв.	41,00	508,40 лв.	0,00 лв.
13		Натоварване и извозване на строителни отпадъци на 8 км	м3	41,00	6,50 лв.	266,50 лв.	41,00	266,50 лв.	0,00 лв.

14	Изваждане каменни или бет.видими бордюри вкл.почистването им от кал, пясък и др. -детска площадка и пред павилионите	м1	93,00	4.15 лв.	385.95 лв. 1 435.50 лв.	93.00 87.00	385.95 лв. 1 435.50 лв.	0.00 лв. 0.00 лв.
15	Разваляне асфалтова настилка – БУС спирка	м2	87,00	16.50 лв.	169.65 лв.	26.10	169.65 лв.	0.00 лв.
16	Натоварване и извозване на строителни отпадъци на 8 км	м3	26,10	6.50 лв.	153.60 лв.	24.00	153.60 лв.	0.00 лв.
17	Разваляне тротоарна настилка – пред Читалището	м2	24,00	6.40 лв.	258.68 лв.	1.20	69.60 лв.	-189.08 лв.
18	Разбиване на бетонова настилка и клоц	м3	4,46	58.00 лв.				
19	Ръчно натоварване, превоз и разтоварване бетонови отпадъци с колички на 50 м	м3	5,70	12.40 лв.	70.68 лв.	5.70	70.68 лв.	0.00 лв.
20	Натоварване и извозване на строителни отпадъци на 8 км	м3	5,70	6.50 лв.	37.05 лв.	5.70	37.05 лв.	0.00 лв.
21	Разваляне тротоарна настилка - около сградата (МС) и търговската сграда	м2	70,00	6.40 лв.	448.00 лв.	78.40	501.76 лв.	53.76 лв.
22	Разбиване на бетонова настилка	м2	70,00	12.20 лв.	854.00 лв.	78.40	956.48 лв.	102.48 лв.
23	Ръчно натоварване, превоз и разтоварване бетонови отпадъци с колички на 50 м	м3	21,00	12.40 лв.	260.40 лв.	21.00	260.40 лв.	0.00 лв.
24	Натоварване и извозване на строителни отпадъци на 8 км	м3	21,00	6.50 лв.	136.50 лв.	21.00	136.50 лв.	0.00 лв.
25	Изваждане каменни или бет.видими бордюри вкл.почистването им от кал, пясък и др. -детска площадка	м1	73,00	4.15 лв.	302.95 лв.	74.22	308.01 лв.	5.06 лв.
26	Разваляне канавката около пътя	м1	25,00	7.95 лв.	198.75 лв.	25.00	198.75 лв.	0.00 лв.
27	Разбиване на бетон - стълби в дясно от главните стълби за търговската сграда	м3	1,80	114.28 лв.	205.70 лв.	1.82	207.99 лв.	2.29 лв.
28	Ръчно натоварване, превоз и разтоварване бетонови отпадъци с колички на 50 м	м3	1,80	12.40 лв.	22.32 лв.	1.82	22.57 лв.	0.25 лв.
29	Натоварване и извозване на строителни отпадъци на 8 км	м3	1,80	6.50 лв.	11.70 лв.	1.82	11.83 лв.	0.13 лв.
	II. Монтажни работи							1 863.40 лв.
1	Тънки изкопи до 0,50 м в з.п. и прехвърляне на 3 м хоризонтално	м3	1064,70	16.25 лв.	17 301,38 лв.	1180,20	19 178,25 лв.	1 876,88 лв.
2	Натоварване земна маса на транспорт с багер	м3	1064,70	4.30 лв.	4 578,21 лв.	1180,20	5 074,86 лв.	496,65 лв.

3	Извозване земни маси на 8 км	М3	1064,70	4,25 лв.	4 524,98 лв.	1180,20	5 015,85 лв.	490,88 лв.
4	Уплътняване земни почви с моторна трамбовка пласт 20 см	М2	3042,00	2,45 лв.	7 452,90 лв.	4250,40	10 413,48 лв.	2 960,58 лв.
5	Доставка и полагане на основа от баластра	М3	760,50	22,35 лв.	16 997,18 лв.	880,00	19 668,00 лв.	2 670,83 лв.
6	Доставка и полагане на дренажн пясъчен слой	М3	152,10	37,00 лв.	5 627,70 лв.	160,06	5 922,22 лв.	294,52 лв.
7	Направа настилка с вибропресовано бет. паве - „Бехатон“ 16,5/ 20/ 6 см (цветно) или еквивалентно	М2	1302,00	36,00 лв.	46 872,00 лв.	1306,22	47 023,92 лв.	151,92 лв.
8	Направа настилка с вибропресовано бет. паве - „Бехатон“ 16,5/ 20/ 8 см (сив) или еквивалентно	М2	1010,00	35,00 лв.	35 350,00 лв.	1118,60	39 151,00 лв.	3 801,00 лв.
9	Направа настилка с вибропресовано бет. паве - „Бехатон“ 16,5/ 20/ 8 см (червен)или еквивалентно	М2	655,00	35,50 лв.	23 252,50 лв.	439,00	15 584,50 лв.	-7 668,00 лв.
10	Направа настилка с декоративно бет. паве - "трапец" 6 см (есенни листа)	М2	54,00	46,21 лв.	2 495,34 лв.	54,00	2 495,34 лв.	0,00 лв.
11	Направа настилка с декоративно бет. паве - "трапец" 6 см (анграцит)	М2	7,00	45,12 лв.	315,84 лв.	7,00	315,84 лв.	0,00 лв.
12	Направа настилка с декоративно бет. паве - "трапец" 6 см (кафяво)	М2	7,00	45,11 лв.	315,77 лв.	7,00	315,77 лв.	0,00 лв.
13	Направа настилка с декоративно бет. паве - "трапец" 6 см (охра)	М2	7,00	45,12 лв.	315,84 лв.	7,00	315,84 лв.	0,00 лв.
14	Полагане на армиран бетон клас С20/25 шлайфан за настилка - сцена и шах	М2	43,00	182,00 лв.	7 826,00 лв.	54,00	9 828,00 лв.	2 002,00 лв.
15	Доставка и монтаж на бетонов уличен бордюор - 15/25/50см и всички свързани с това разходи	М1	491,00	21,50 лв.	10 556,50 лв.	426,00	9 159,00 лв.	- 1 397,50 лв.
16	Доставка и монтаж на бетонов уличен бордюор(легнал) - 15/25/50см и всички свързани с това разходи	М1	10,00	22,60 лв.	226,00 лв.	131,00	2 960,60 лв.	2 734,60 лв.
17	Доставка и монтаж на бетонов градински бордюор (прав) - 8/16/50см и всички свързани с това разходи	М1	491,00	18,10 лв.	8 887,10 лв.	103,00	1 864,30 лв.	-7 022,80 лв.
18	Доставка и монтаж на предпазен уличен паралел	М1	40,00	92,00 лв.	3 680,00 лв.	42,00	3 864,00 лв.	184,00 лв.
19	Доставка и монтаж на дървена лейка с пергола (детска площадка и чешма), вкл. импрегниране дървени повърхности с масло тип "ОСМО" или еквивалентно	М1	16,00	680,00 лв.	10 880,00 лв.	16,00	10 880,00 лв.	0,00 лв.

20	Декоративна пергола по арх.детайл, вкл. импрегниране дървени повърхности с масло тип "ОСМО" или еквивалентно	м1	9,00	580.00 лв.	5 220.00 лв.	9.00	5 220.00 лв.	0.00 лв.
21	Покритие с полупрозрачен антистатичен плексиглаз - 1 см	м2	24,00	152.00 лв.	3 648.00 лв.	0.00	0.00 лв.	-3 648.00 лв.
22	Доставка и монтаж на дървена пейка - амфитеатър с 1 ред, вкл. импрегниране дървени повърхности с масло тип "ОСМО" или еквивалентно	м1	10,00	71.00 лв.	710.00 лв.	10.00	710.00 лв.	0.00 лв.
23	Доставка и монтаж на дървена пейка - амфитеатър с 2 реда, вкл. импрегниране дървени повърхности с масло тип "ОСМО" или еквивалентно	м1	16,00	138.00 лв.	2 208.00 лв.	16.00	2 208.00 лв.	0.00 лв.
24	Доставка и монтаж на дървена пейка - амфитеатър с 3 реда, вкл. импрегниране дървени повърхности с масло тип "ОСМО" или еквивалент	м1	47,00	210.00 лв.	9 870.00 лв.	47.00	9 870.00 лв.	0.00 лв.
25	Направа настилка по стъпала (само стъпало) - мит филц	м2	20,00	32.30 лв.	646.00 лв.	0.00	0.00 лв.	-646.00 лв.
26	Ударопоглещаща каучукова настилка саморазливна 3 см цвят светло сини	м2	325.00	93.15 лв.	30 273.75 лв.	325.00	30 273.75 лв.	0.00 лв.
27	Дървена ограда цветна с височина 100 см и 2 бр. врати 100/100 см	м	30.00	88.00 лв.	2 640.00 лв.	39.00	3 432.00 лв.	792.00 лв.
28	Дървена ограда цветна с височина 120 см	м	50.00	105.00 лв.	5 250.00 лв.	0.00	0.00 лв.	-5 250.00 лв.
29	Доставка и монтаж люлка тип гнездо - 0-3 год. и деца с увреждания - метална конструкция и гнездо с армирани въжета	бр	1.00	1 035.00 лв.	1 035.00 лв.	1.00	1 035.00 лв.	0.00 лв.
30	Доставка и монтаж клатушка двойна тип „кола“ - 0-3 год. и деца с увреждания - метална конструкция	бр	1.00	483.00 лв.	483.00 лв.	1.00	483.00 лв.	0.00 лв.
31	Доставка и монтаж въртележка тройна - 0-3 год. и деца с увреждания - метална конструкция	бр	1.00	1 500.00 лв.	1 500.00 лв.	1.00	1 500.00 лв.	0.00 лв.
32	Доставка и монтаж пясъчник шестоъгълен - 0-3 год. - пено PVC и шперплат HEXA или еквивалент	бр	1.00	1 280.00 лв.	1 280.00 лв.	1.00	1 280.00 лв.	0.00 лв.
33	Доставка и монтаж маса за игра с пясък - деца с увреждания - тръбна конструкция	бр	1.00	426.00 лв.	426.00 лв.	1.00	426.00 лв.	0.00 лв.
34	Доставка и монтаж въртележка три места - 3-12 год. - метална конструкция	бр	1.00	1 150.00 лв.	1 150.00 лв.	1.00	1 150.00 лв.	0.00 лв.
35	Доставка и монтаж клатушка тип „везна“ - 3-12 год. - тръбна метална конструкция	бр	1.00	402.50 лв.	402.50 лв.	1.00	402.50 лв.	0.00 лв.

36	Доставка и монтаж люлка двойна тип „махало“ – 3-12 год. и деца с увреждания – метална конструкция	бр	1.00	782.00 лв.	782.00 лв.	1.00	782.00 лв.	0.00 лв.
37	Доставка и монтаж комбинирано детско съоръжение тип „Кораб“ – 3-12 год. – тръбна конструкция	бр	1.00	20 630.00 лв.	20 630.00 лв.	1.00	20 630.00 лв.	0.00 лв.
	Б. Благоустрояване северна улица							-7 176.46 лв.
1	Тънки изкопи до 0,50 м в з.п. и прехвърляне на 3 м хоризонтално	м3	92,70	16.25 лв.	1 506.38 лв.	143.10	2 325.38 лв.	819.00 лв.
2	Натоварване земна маса на транспорт с багер	м3	92,75	4.30 лв.	398.83 лв.	143.10	615.33 лв.	216.51 лв.
3	Извозване земни маси на 8 км	м3	92,75	4.25 лв.	394.19 лв.	143.10	608.18 лв.	213.99 лв.
4	Уплътняване земни почви с моторна трамбовка пласт 20 см	м2	92,75	2.45 лв.	227.24 лв.	286.20	701.19 лв.	473.95 лв.
5	Доставка и полагане на основа от баластра	м3	66,25	22.35 лв.	1 480.69 лв.	100.00	2 235.00 лв.	754.31 лв.
6	Доставка и полагане на дренаж пясъчен слой	м3	13,25	37.00 лв.	490.25 лв.	21.50	795.50 лв.	305.25 лв.
7	Направа настилка с вибропресовано бет. паве - „Бехатон“ 16,5/ 20/ 8 см (сив)	м2	265,00	35.00 лв.	9 275.00 лв.	265.00	9 275.00 лв.	0.00 лв.
	Общо за ЧАСТ АС							2 783.01 лв.
	Част ВиК							-2 530.04 лв.
	ВОДОПРОВОД							
1	Машинен изкоп ТЗП	м ³	73,00	6.40 лв.	467.20 лв.	112.60	720.64 лв.	253.44 лв.
2	Демонтаж на ст.поц.тръби ф3/4"	м	102,00	2.00 лв.	204.00 лв.	102.00	204.00 лв.	0.00 лв.
3	Демонтаж на СВО-поц.ст.тръби Ф3/4"	бр.	5,00	11.00 лв.	55.00 лв.	5,00	55.00 лв.	0.00 лв.
4	Доставка и полагане на пясъчна възглавница 10см	м ³	6,00	37.00 лв.	222.00 лв.	6,18	228.66 лв.	6.66 лв.
5	Доставка и траншейно полагане на водопр.тръби РЕВПФ90 РN10	м	102,00	22.50 лв.	2 295.00 лв.	103,00	2 317.50 лв.	22.50 лв.
6	Доставка и монтаж на СВОф20	бр.	1,00	28.00 лв.	28.00 лв.	1,00	28.00 лв.	0.00 лв.
7	Доставка и монтаж на водомер 3м ³ /час	бр.	1,00	84.50 лв.	84.50 лв.	1,00	84.50 лв.	0.00 лв.
8	Доставка и монтаж на СКф20 с изразнител	бр.	1,00	44.82 лв.	44.82 лв.	1,00	44.82 лв.	0.00 лв.
9	Доставка и монтаж на СКф20	бр.	1,00	38.60 лв.	38.60 лв.	1,00	38.60 лв.	0.00 лв.
10	Доставка и монтаж на възвратна клапа ф20	бр.	1,00	45.00 лв.	45.00 лв.	1,00	45.00 лв.	0.00 лв.
11	Изработка на бетонна водомерна шахта с метален капак със заключване	бр.	1,00	302.50 лв.	302.50 лв.	1,00	302.50 лв.	0.00 лв.

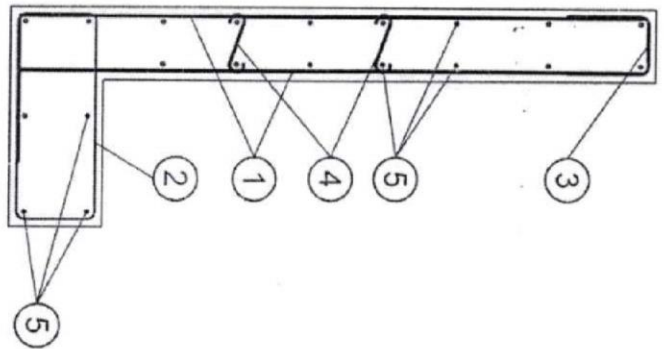
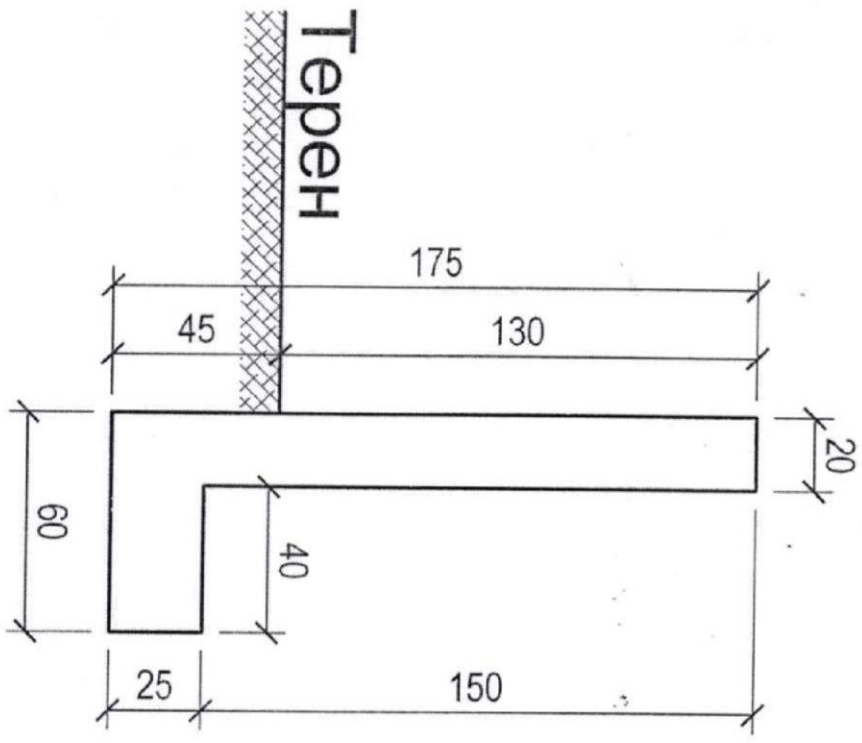
12	Доставка и монтаж на СВОф32, тръба ПЕВФф32-3м.	Бр.	3.00	35.00 лв.	105.00 лв.	3.00	105.00 лв.	0.00 лв.
13	Доставка и монтаж на ТСКф32	Бр.	3.00	35.00 лв.	105.00 лв.	3.00	105.00 лв.	0.00 лв.
14	Доставка и монтаж на СВОф90	Бр.	2.00	77.50 лв.	155.00 лв.	2.00	155.00 лв.	0.00 лв.
15	Доставка и монтаж на ТСКф90	Бр.	4.00	63.00 лв.	252.00 лв.	4.00	252.00 лв.	0.00 лв.
16	Доставка и монтаж на ПХ-надемен	Бр.	2.00	1 250.00 лв.	2 500.00 лв.	2.00	2 500.00 лв.	0.00 лв.
17	Обратно засипване с пясък 20см	М ³	12.00	35.50 лв.	426.00 лв.	13.62	483.51 лв.	57.51 лв.
18	Обратно засипване машинно, на пластове по 30см. с уплътняване	М ³	55.00	4.50 лв.	247.50 лв.	61.29	275.81 лв.	28.31 лв.
19	Товарене и извозване на изкоп до 5км	М ³	18.00	8.20 лв.	147.60 лв.	18.00	147.60 лв.	0.00 лв.
								368.42 лв.
	ДЪЖДОВНА КАНАЛИЗАЦИЯ И ПОВЪРХНОСТНО ОТВОДНЯВАНЕ							
1	Машинен изкоп за канализационни тръби РЕФ200	М ³	220.00	6.40 лв.	1 408.00 лв.	318.87	2 040.77 лв.	632.77 лв.
2	Машинен изкоп за улични решетки и отгоци	М ³	15.00	6.50 лв.	97.50 лв.	15.00	97.50 лв.	0.00 лв.
3	Доставка и полагане на армировъчна мрежа ф6х10 за подложен бетон	кг	50.00	2.60 лв.	130.00 лв.	50.00	130.00 лв.	0.00 лв.
4	Доставка и полагане на подложен бетон за основа на линейните отводнители	М ³	3.00	130.00 лв.	390.00 лв.	5.30	689.00 лв.	299.00 лв.
5	Доставка и монтаж на улични отгоци	Бр.	5.00	215.60 лв.	1 078.00 лв.	0.00	0.00 лв.	-1 078.00 лв.
6	Доставка и монтаж на улични решетки-15бр.	м	65.00	175.00 лв.	11 375.00 лв.	75.20	13 160.00 лв.	1 785.00 лв.
7	Доставка и полагане на пясъчна възглавница 10см	М ³	14.00	37.00 лв.	518.00 лв.	14.73	545.01 лв.	27.01 лв.
8	Доставка и граншейно на тръби РЕФ200	м	244.00	32.00 лв.	7 808.00 лв.	245.55	7 857.60 лв.	49.60 лв.
9	Включване към градека канализация в тръби Ф315	Бр.	3.00	100.00 лв.	300.00 лв.	3.00	300.00 лв.	0.00 лв.
10	Включване към водосток Ф1000	Бр.	5.00	120.00 лв.	600.00 лв.	5.00	600.00 лв.	0.00 лв.
11	Извършване на ефективна проба	м	244.00	0.50 лв.	122.00 лв.	245.55	122.78 лв.	0.78 лв.
12	Обратно засипване с пясък	М ³	28.00	37.00 лв.	1 036.00 лв.	32.50	1 202.50 лв.	166.50 лв.
13	Обратно засипване машинно, на пластове по 30см. с уплътняване	М ³	193.00	4.50 лв.	868.50 лв.	271.00	1 219.50 лв.	351.00 лв.
14	Товарене и извозване на изкоп до 5км	М ³	42.00	8.20 лв.	344.40 лв.	48.00	393.60 лв.	49.20 лв.
								2 282.85 лв.
	ВОДОСТОК Ф1000							
1	Машинен изкоп ТЗП	М ³	318.00	6.50 лв.	2 067.00 лв.	319.00	2 073.50 лв.	6.50 лв.
2	Прорязване на асфалтова настилка	м	46.00	1.50 лв.	69.00 лв.	47.81	71.72 лв.	2.72 лв.
3	Разваляне, товарене и извозване на асфалтова настилка	М ³	4.60	45.90 лв.	211.14 лв.	4.80	220.32 лв.	9.18 лв.

4	Демонтаж и извозване до 5км. на бетонни тръби Ф1000	м	79.00	25.00 лв.	1 975.00 лв.	66.00	1 650.00 лв.	-325.00 лв.
5	Доставка и полагане на пясъчна възглавница 10см	м ³	9.00	37.00 лв.	333.00 лв.	16.00	592.00 лв.	259.00 лв.
6	Доставка и монтаж на канализационни тръби РЕФ1000-оробрени	м	79.00	165.50 лв.	13 074.50 лв.	66.00	10 923.00 лв.	-2 151.50 лв.
7	Изработка на правовъгълна бетонна РШ /по отделен чертеж/	Бр.	1.00	700.00 лв.	700.00 лв.	1.00	700.00 лв.	0.00 лв.
8	Обратно засипване машинно на пластове по 30см с улътняване	м ³	295.00	4.45 лв.	1 312.75 лв.	295.00	1 312.75 лв.	0.00 лв.
9	Възстановяване на основа от чакъл за асфалтова настилка	м ³	14.00	18.00 лв.	252.00 лв.	14.00	252.00 лв.	0.00 лв.
10	Полагане на биндер 5см	м ³	2.30	230.00 лв.	529.00 лв.	0.00	0.00 лв.	-529.00 лв.
11	Полагане на асфалтова настилка 5см	м ³	2.30	300.00 лв.	690.00 лв.	0.00	0.00 лв.	-690.00 лв.
12	Възстановяване на подпорна стена-каменна зидария	м ³	2.00	268.54 лв.	537.08 лв.	2.00	537.08 лв.	0.00 лв.
13	Възстановяване на бетонна шапка на подпорна стена	м ³	0.50	180.00 лв.	90.00 лв.	0.50	90.00 лв.	0.00 лв.
	Общо за част ВиК							-3 418.11 лв.
	Част Електро							-766.84 лв.
	ДЕМОНТАЖНИ РАБОТИ							
1	ДЕМОНТАЖ НА СТОМАНОТРЪБЕН СТЪЛБ Н=4М	БР.	2.00	30.00 лв.	60.00 лв.	2.00	60.00 лв.	0.00 лв.
2	ДЕМОНТАЖ ПАРКОВО ОСВЕТИТЕЛНО ТЯЛО	БР.	2.00	10.00 лв.	20.00 лв.	2.00	20.00 лв.	0.00 лв.
3	РАЗВЪРЗВАНЕ КАБЕЛ ДО 10 ММ2 ОТ КЛЕМНА КУТИЯ	БР.	2.00	1.00 лв.	2.00 лв.	2.00	2.00 лв.	0.00 лв.
4	ИЗТЕГЛЯНЕ НА КАБЕЛ ОТ ТРЪБА	М.	20.00	0.50 лв.	10.00 лв.	20.00	10.00 лв.	0.00 лв.
	МОНТАЖНИ РАБОТИ							0.00 лв.
1	ПОДГОТОВКА И ОБЕЗОПАСЯВАНЕ НА РАБОТНО МЯСТО	БР.	1.00	600.00 лв.	600.00 лв.	1.00	600.00 лв.	0.00 лв.
2	ТРАСИРАНЕ НА КАБЕЛИ С КАБЕЛОТЪРСАЧ	М.	200.00	1.20 лв.	240.00 лв.	200.00	240.00 лв.	0.00 лв.
3	НАПРАВА ИЗКОП 4 КАТ. 0.8Х0.4 СЪС ЗАРИВАНЕ И ТРАМБОВАНЕ	М.	470.00	4.18 лв.	1 964.60 лв.	497.00	2 077.46 лв.	112.86 лв.
4	НАПРАВА ИЗКОП 4 КАТ. 1.1Х0.5 СЪС ЗАРИВАНЕ И ТРАМБОВАНЕ	М.	32.00	5.82 лв.	186.24 лв.	67.00	389.94 лв.	203.70 лв.
5	ДОСТАВКА И ПОЛАГАНЕ КД ТРЪБА Ф110ММ	М.	60.00	9.70 лв.	582.00 лв.	100.00	970.00 лв.	388.00 лв.
6	ДОСТАВКА И ПОЛАГАНЕ КД ТРЪБА Ф40ММ	М.	290.00	3.00 лв.	870.00 лв.	560.00	1 680.00 лв.	810.00 лв.
7	ДОСТАВКА И ПОЛАГАНЕ БЕТОН В10 В ИЗКОП	М3	7.00	130.00 лв.	910.00 лв.	7.00	910.00 лв.	0.00 лв.

8	ДОСТАВКА И УКРЕПВАНЕ ПО СТЬЪЛБ СЪС СКОБИ НА МЕТАЛНА ТРЪБА 2 ЦОЛА , L - 3м	бр.	1.00	42.50 лв.	42.50 лв.	1.00	42.50 лв.	42.50 лв.	0.00 лв.
9	ДОСТАВКА И ПОЛАГАНЕ ПОЦ.ШИНА 40X4 В ИЗКОП	М.	30.00	17.50 лв.	525.00 лв.	45.00	787.50 лв.	262.50 лв.	
10	ДОСТАВКА И ПОЛАГАНЕ РУС СИГН.ЛЕНТА В ИЗКОП	М.	500.00	0.98 лв.	490.00 лв.	499.92	489.92 лв.	-0.08 лв.	
11	НАПРАВА ВРЪЗКА С ПРОВОДНИК ПВА2 1X6MM2 КЪМ ЗАЕМ. КОНТУР, С КЛЕМА И ОБУВКА	БР.	2.00	40.00 лв.	80.00 лв.	4.00	160.00 лв.	80.00 лв.	
12	НАПРАВА И МОНТАЖ КЛЕМНА СЪЕД. КУТИЯ С 1 АП. В КУХИНАТА НА СТЬЪЛБ	БР.	31.00	12.05 лв.	373.55 лв.	32.00	385.60 лв.	12.05 лв.	
13	ВКАРВАНЕ КРАИЩАТА НА КАБЕЛ В СТЬЪЛБ	БР.	67.00	2.55 лв.	170.85 лв.	67.00	170.85 лв.	0.00 лв.	
14	ИЗТЕГЛЯНЕ КАБЕЛ НН ДО 50MM2 В ТРЪБА	М.	86.00	1.45 лв.	124.70 лв.	335.00	485.75 лв.	361.05 лв.	
15	ИЗТЕГЛЯНЕ КАБЕЛ НН ДО 4X4MM2 В ТРЪБА	М.	480.00	1.55 лв.	744.00 лв.	610.00	945.50 лв.	201.50 лв.	
16	НАПРАВА КАБЕЛНА ГЛАВА КАБЕЛ НН 4X50MM2	БР.	4.00	5.80 лв.	23.20 лв.	4.00	23.20 лв.	0.00 лв.	
17	НАПРАВА КАБЕЛНА ГЛАВА КАБЕЛ НН 4X25MM2	БР.	4.00	5.75 лв.	23.00 лв.	4.00	23.00 лв.	0.00 лв.	
18	ПОЛАГАНЕ НА КАБЕЛ ДО 4X50MM2	М.	135.00	3.60 лв.	486.00 лв.	335.00	1 206.00 лв.	720.00 лв.	
19	ПОЛАГАНЕ НА КАБЕЛ ДО 4X4MM2	М.	120.00	1.55 лв.	186.00 лв.	610.00	945.50 лв.	759.50 лв.	
20	НАПРАВА СУХА РАЗДЕЛКА НА КАБЕЛ НН ДО 4X4 И СВЪРЗВАНЕ КЪМ СЪОРЪЖЕНИЕ С УХО	БР.	170.00	2.40 лв.	408.00 лв.	170.00	408.00 лв.	0.00 лв.	
21	МОНТАЖ МЕТАЛНО ТАБЛО НА ФУНДАМЕНТ	БР.	2.00	45.00 лв.	90.00 лв.	2.00	90.00 лв.	0.00 лв.	
22	ИЗПРАВЯНЕ И МОНТАЖ НА МЕТАЛЕН СТЬЪЛБ Н=8М.	БР.	13.00	62.00 лв.	806.00 лв.	11.00	682.00 лв.	-124.00 лв.	
23	ИЗПРАВЯНЕ И МОНТАЖ НА МЕТАЛЕН СТЬЪЛБ Н=4М.	БР.	18.00	42.00 лв.	756.00 лв.	21.00	882.00 лв.	126.00 лв.	
24	МОНТАЖ ПАРКОВ СТЬЪЛБ LED 6W Н=80CM	БР.	4.00	24.50 лв.	98.00 лв.	0.00	0.00 лв.	-98.00 лв.	
25	МОНТАЖ РОГАТКА ЕДИНИЧНА	БР.	31.00	2.95 лв.	91.45 лв.	34.00	100.30 лв.	8.85 лв.	
26	МОНТАЖ И СВЪРЗВАНЕ УЛИЧНО ОСВЕТИТЕЛНО ТЯЛО 70 W	БР.	13.00	12.00 лв.	156.00 лв.	2.00	24.00 лв.	-132.00 лв.	
27	МОНТАЖ И СВЪРЗВАНЕ ПАРКОВО ОСВЕТИТЕЛНО ТЯЛО	БР.	18.00	11.95 лв.	215.10 лв.	21.00	250.95 лв.	35.85 лв.	
28	МОНТАЖ, ВГРАЖДАНЕ В ЗЕМЯ И СВЪРЗВАНЕ ТОЧКОВО ОСВЕТИТЕЛНО ТЯЛО	БР.	14.00	17.50 лв.	245.00 лв.	14.00	245.00 лв.	0.00 лв.	
29	МОНТАЖ И СВЪРЗВАНЕ ЗАХРАНВАЩ БЛОК 230V/24V - 30W	БР.	1.00	19.50 лв.	19.50 лв.	1.00	19.50 лв.	0.00 лв.	
30	ЛАБОРАТОРНО ИЗМЕРВАНЕ НА ЗАЗЕМИТЕЛЕН КОНТУР	БР.	1.00	280.00 лв.	280.00 лв.	1.00	280.00 лв.	0.00 лв.	
	ДОСТАВКИ							3 727.78 лв.	
1	ДОСТАВКА МЕТАЛЕН СТЬЪЛБ ЗА УЛИЧНО ОСВЕТИЛЕНИЕ Н=8М	БР.	13.00	600.00 лв.	7 800.00 лв.	11.00	6 600.00 лв.	-1 200.00 лв.	

2	ДОСТАВКА МЕТАЛЕН СЪЛЪБ ЗА ПАРКОВО ОСВЕТЛЕНИЕ ПО АРХ. ДЕТАЙЛ Н=4М	БР.	18.00	560.00 лв.	10 080.00 лв.	21.00	11 760.00 лв.	1 680.00 лв.
3	ДОСТАВКА РОГАТКА ЗА ПАРКОВО ОСВЕТЛЕНИЕ ПО АРХИТЕКТУРЕН ДЕТАЙЛ	БР.	18.00	95.00 лв.	1 710.00 лв.	21.00	1 995.00 лв.	285.00 лв.
4	ДОСТАВКА ЕДИНИЧНА РОГАТКА ЗА УЛИЧНО ОСВЕТЛЕНИЕ ПО АРХИТЕКТУРЕН ДЕТАЙЛ	БР.	13.00	35.00 лв.	455.00 лв.	11.00	385.00 лв.	-70.00 лв.
5	ДОСТАВКА УЛИЧНО ОСВЕТИТЕЛНО ТЯЛО LED 70W, IP66, T=5000K, 5Г. ГАРАНЦИЯ	БР.	13.00	180.00 лв.	2 340.00 лв.	2.00	360.00 лв.	-1 980.00 лв.
6	ДОСТАВКА ПАРКОВО ОСВЕТИТЕЛНО ТЯЛО С LED КРУШКА 10W	БР.	18.00	115.00 лв.	2 070.00 лв.	21.00	2 415.00 лв.	345.00 лв.
7	ДОСТАВКА ПАРКОВ СЪЛЪБ LED 6W H=80CM, IP66, T=4000K.	БР.	4.00	295.00 лв.	1 180.00 лв.	0.00	0.00 лв.	-1 180.00 лв.
8	ДОСТАВКА ТОЧКОВ ОСВЕТИТЕЛ LED 4W ЗА ВГРАЖДАНЕ В ЗЕМЯ, IP68, T=4000K, 24V	БР.	14.00	85.00 лв.	1 190.00 лв.	14.00	1 190.00 лв.	0.00 лв.
9	ДОСТАВКА ЗАХРАНВАЩ БЛОК 230V/24V - 30W	БР.	1.00	112.00 лв.	112.00 лв.	1.00	112.00 лв.	0.00 лв.
10	ДОСТАВКА ТАБЛО УЛИЧНА ОСВЕТЛЕНИЕ - ПО СХЕМА	БР.	1.00	600.00 лв.	600.00 лв.	1.00	600.00 лв.	0.00 лв.
11	ДОСТАВКА ТАБЛО Т-СЦЕНА - ПО СХЕМА	БР.	1.00	340.00 лв.	340.00 лв.	1.00	340.00 лв.	0.00 лв.
12	КАБЕЛ СВТ 3X1	М.	170.00	1.09 лв.	185.30 лв.	220.00	239.80 лв.	54.50 лв.
13	КАБЕЛ СВТ 3X2.5	М.	320.00	1.32 лв.	422.40 лв.	400.00	528.00 лв.	105.60 лв.
14	КАБЕЛ СВТ 4X4	М.	180.00	4.80 лв.	864.00 лв.	210.00	1 008.00 лв.	144.00 лв.
15	КАБЕЛ САВТ 4X50	М.	70.00	12.00 лв.	840.00 лв.	195.00	2 340.00 лв.	1 500.00 лв.
16	КАБЕЛ САВТ 4X25	М.	160.00	5.75 лв.	920.00 лв.	140.00	805.00 лв.	-115.00 лв.
	Общо за част Електро							-430.90 лв.
	Част Пътна - Од и Вод							3 296.88 лв.
	ПЪТНА СИГНАЛИЗАЦИЯ ЗА ВОД							
1	Пътен знак А23	бр.	2.00	35.20 лв.	70.40 лв.	2.00	70.40 лв.	0.00 лв.
2	Пътен знак С26	бр.	7.00	62.00 лв.	434.00 лв.	7.00	434.00 лв.	0.00 лв.
3	Пътен знак А8	бр.	1.00	35.20 лв.	35.20 лв.	1.00	35.20 лв.	0.00 лв.
4	Пътен знак В26	бр.	1.00	42.30 лв.	42.30 лв.	1.00	42.30 лв.	0.00 лв.
5	Пътен знак С16	бр.	4.00	35.00 лв.	140.00 лв.	4.00	140.00 лв.	0.00 лв.
6	Пътен знак С4	бр.	4.00	36.60 лв.	146.40 лв.	4.00	146.40 лв.	0.00 лв.
II.	ПЪТНА СИГНАЛИЗАЦИЯ - Од							
1	Пътни знаци 2-ри типоразмер	бр.	10.00	42.30 лв.	423.00 лв.	10.00	423.00 лв.	0.00 лв.
2	Скоби за пътни знаци	бр.	20.00	3.00 лв.	60.00 лв.	20.00	60.00 лв.	0.00 лв.

ДЕТАЙЛ ДЕКОРАТИВНА СТЕНА



170
 25 (1) 2*10N10x195/20

16
 21 21

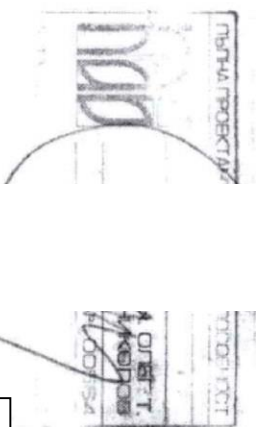
(3) 10N8x60/20 фибри

21 56

(2) 10N8x170/20 стр.

16
 4 (4) 30N8x40/20 S

(5) 20N8x600 монтажи



Подписите в настоящия документ са заличени на осн.чл.42, ал.5 от ЗОП, във връзка с чл.2 и чл.23 от ЗЗЛД