


Изпълнение на строително-монтажни работи при реализацията на обект „Основен ремонт на СУ „Св. Св. Кирил и Методий“, гр. Рудозем“ в две обособени позиции”-**ОБОСОБЕНА ПОЗИЦИЯ № 2**„Изпълнение на строително-монтажни работи при реализацията на обект „Основен ремонт на СУ „Св. Св. Кирил и Методий“, град Рудозем-Сграда 1“

	площадка определена от Възложителя и разтоварване на депо			
236	Доставка и монтаж на канал за линейно отводняване	3 дни		
237	Линейна отводнителна канавка от готови PVC елементи с чугунена решетка L=110m, B=0.25m	3 дни	работник пътни работи	Бордови автомобил; Работник[3]
238	Монтаж на линейна отводнителна канавка от готови PVC елементи с чугунена решетка L=110m, B=0.25m	3 дни	работник пътни работи	Бордови автомобил; Работник[3]
239	Дворно пространство към Сграда 1, вертикална планировка /акрилна настилка/:	20 дни		
240	Акрилна настилка:	20 дни		
241	Доставка и полагане на акрилна настилка за баскетболно и футболно игрище	20 дни	работник пътни работи	Работник[3]
242	Доставка и полагане на акрилна настилка за пътеки за бягане и площадка за лека атлетика	20 дни	работник пътни работи	Работник[3]
243	Подобект 5: Изпълнение на СМР за ремонт на Физкултурен салон	20 дни		
244	Част: Архитектура	20 дни		Бордови автомобил
245	Демонтажни работи	10 дни		
246	Демонтаж на подова замазка до 8см.	10 дни	работник настилки и стени	Ел. Къртач[2]; Работник[2]
247	Демонтаж на дюшеме	10 дни	работник настилки и стени	Ел. Къртач[2]; Работник[2]
248	Демонтаж на первази към дюшеме	10 дни	работник настилки и стени	Ел. Къртач[2]; Работник[2]

Изпълнение на строително-монтажни работи при реализацията на обект „Основен ремонт на СУ „Св. Св. Кирил и Методий“, гр. Рудозем“ в две обособени позиции”-**ОБОСОБЕНА ПОЗИЦИЯ № 2**„Изпълнение на строително-монтажни работи при реализацията на обект „Основен ремонт на СУ „Св. Св. Кирил и Методий“, град Рудозем-Сграда 1“

249	Събиране, изнасяне, товарене и депониране на строителни отпабъци	10 дни	работник настилки и стени	Ел. Къртач[2];Работник[2]
250	Строително-монтажни работи	10 дни		
251	Подове и подови конструкции	10 дни		
252	Доставка и полагане на нова армирана замазка до 8см за физкултурния салон	5 дни	работник настилки и стени	Работник[2]
253	Доставка и полагане на спортна настилка- масивен дъбов паркет на дървена конструкция по детайл на производителя за спортна зала	5 дни	работник настилки и стени	Работник[2]
254	Доставка и монтаж на перваз мин. 80мм от масивен паркет в цвят от възложителя за спортна зала	5 дни	работник настилки и стени	Работник[2]
255	Доставка и монтаж на алуминиева преходна лайсна между настилките	5 дни	работник настилки и стени	Работник[2]
256	Дворно пространство към Сграда 1- Част КОНСТРУКТИВНА	34 дни		
257	Земни работи	34 дни		
258	Машинен изкоп земни почви с багер	1 ден	изкопчи	Работник;Багер
259	Ръчен изкоп (оформяне) с ограничена ширина и височина до 2м	1 ден	изкопчи	Работник[2]
260	Прехвърляне на земни почви ръчно до 3 м	1 ден	изкопчи	Работник[2]
261	Натоварване с багер на транспорт	1 ден		Челен товарач
262	Превоз със самосвал на земна маса на депо до 10 км	1 ден		Самосвал
263	Обратен насип от земна маса зад стените и пред тях	1 ден	работник насипни работи	Самосвал;Багер;Трамбовка[2];Валяк;Работник[2]
264	Кофражни работи	15 дни		
265	Направа на кофраж за основи, стени и страничен	15 дни	кофражисти	Работник[2];Бордови автомобил

6

 021
 99

Изпълнение на строително-монтажни работи при реализацията на обект „Основен ремонт на СУ „Св. Св. Кирил и Методий“, гр. Рудозем“ в две обособени позиции”-**ОБОСОБЕНА ПОЗИЦИЯ № 2**„Изпълнение на строително-монтажни работи при реализацията на обект „Основен ремонт на СУ „Св. Св. Кирил и Методий“, град Рудозем-Сграда 1“

266	Бетонни работи	17 дни		
267	Подложен бетон C12/15	1 ден	бетонджии	Бетоновоз с помпа;Работник{2};Вибратор
268	Бетон за стената C20/25	1 ден	бетонджии	Бетоновоз с помпа;Работник{2};Вибратор
269	Доставка на бетон и полагане	17 дни	бетонджии	Бетоновоз с помпа;Работник{2};Вибратор
270	Армировъчни работи	15 дни		
271	Армировъчна стомана B500	15 дни	армировчици	Работник{2};Бордови автомобил
272	Армировъчна стомана B220	15 дни	армировчици	Работник{2};Бордови автомобил
273	Доставка на армировка и монтаж	15 дни	армировчици	Работник{2};Бордови автомобил
274	ЕТАП 4	5 дни		
275	Почистване, демобилизация на строителната площадка и изготвяне на екзекутиви	4 дни	обща работници	Автокран;Работник{4};Ударопробивна машина
276	Подписване на Констативен акт обр. 15	1 ден		

Изпълнение на строително-монтажни работи при реализацията на обект „Основен ремонт на СУ „Св. Св. Кирил и Методий“, гр. Рудозем“ в две обособени позиции”-**ОБОСОБЕНА ПОЗИЦИЯ № 2**„Изпълнение на строително-монтажни работи при реализацията на обект „Основен ремонт на СУ „Св. Св. Кирил и Методий“, град Рудозем-Сграда 1“

7. Ръководен екип за изпълнение на СМР – задължения и отговорности на персонала:

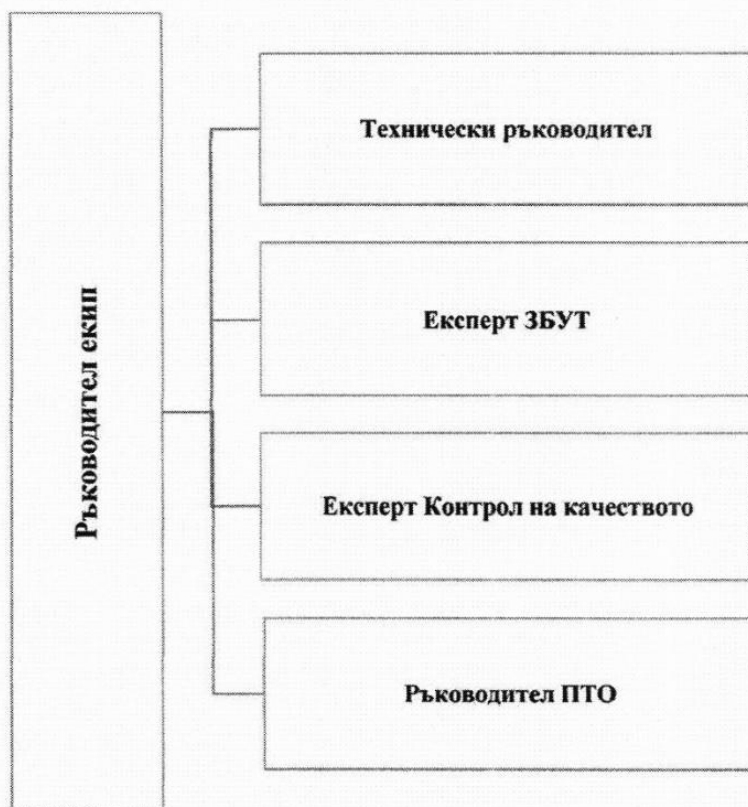


Схема: Организационна схема на персонала.

Отношения, взаимодействие и комуникация в екипа

Комуникация чрез работни срещи в екипа

Ръководителят екип, чрез ежеседмични оперативки, а при необходимост и по-чести работни срещи, следи за своевременно изпълнение на индивидуалните и общи задачи, за разрешаване на евентуални конфликти между членовете на екипа, за съгласуването между отделните части, изчистване на противоречиви данни. Ръководителят екип координира и възлага дейностите на ключовите и неключови експерти. При необходимост на работните срещи ще бъде поканен представител на Възложителя.

Handwritten signatures and numbers: 625, 101

Изпълнение на строително-монтажни работи при реализацията на обект „Основен ремонт на СУ „Св. Св. Кирил и Методий“, гр. Рудозем“ в две обособени позиции”-ОБОСОБЕНА ПОЗИЦИЯ № 2„Изпълнение на строително-монтажни работи при реализацията на обект „Основен ремонт на СУ „Св. Св. Кирил и Методий“, град Рудозем-Сграда 1“

Ключовите и неключовите експерти не само ще работят самостоятелно, но и ще си сътрудничат, за да координират дейностите помежду си, като същевременно комуникират всички важни текущи въпроси с Ръководител екип. Ръководителят ще осъществява цялостен контрол по изпълнението и контакти с Възложителя и същевременно, като експерт по част Архитектура, ще осъществява взаимодействието вътре в екипа. Включването на допълнителни - неключови експерти при изпълнение на договора ще позволи осъществяването на вътрешен взаимен контрол по качеството, като на Възложителя ще бъде представен окончателен резултат, който напълно отговаря на изискванията му.

Комуникации чрез е-мейл:

За да се осигури необходимата оперативна гъвкавост между нас, Възложителя и други заинтересовани страни, ще се създаде списък с актуални е-мейл адреси за комуникация, чието използване ще става в съответствие с ролята в структурата и управлението на поръчката - между отделните членове на екипа, както и комуникация между нас и Възложителя и всички останали заинтересовани страни.

Официална писмена кореспонденция:

За официални цели се предвижда използването на писмена кореспонденция, най-вече между Възложителя и Изпълнителя на поръчката. Кореспонденцията ще бъде регулярна (свързана с етапите на изпълнение, изискванията на Техническата спецификация към настоящата поръчка и сключения Договор) и Инцидентна/нерегулярна (свързана с необходимостта от решаването на съществени проблеми и трудности по изпълнението на задачата, изискващи официална кореспонденция между страните). Всички писмени документи, обект на официална кореспонденция ще притежават съответните задължителни официални атрибути, съответни изходящи и входящи регистрации.

Комуникация по телефона:

Ще бъде изготвен актуален списък с телефоните на всички заинтересовани страни – по този начин ще се даде възможност за бърза комуникация между всички.

Задължения и отговорности на Ръководителя на екипа:

- Отговорен е и ръководи цялостното изпълнение на всички строително-монтажни и административни дейности, необходими за приключване на обекта в етап строителство - от подписване на Протокол Образец 2 до предаване на обекта с Протокол Образец 15;

- Оказва съдействие /ако е необходимо/ на строителния надзор за подготовка на необходимите документи за съставяне на Окончателния доклад и Техническия паспорт;

- Поддържа връзка и участва в срещи с другите участници в строителството (Възложител, Надзор);

- Участва в проверки на одитиращи органи;

- Представява екипа, като подписва всички необходими документи;

- Ръководи екип за управление на обекта състоящ се от Технически ръководител, Ръководител ПТО, Специалист по безопасност и здраве, Специалист по качество.

4

12

Изпълнение на строително-монтажни работи при реализацията на обект „Основен ремонт на СУ „Св. Св. Кирил и Методий“, гр. Рудозем“ в две обособени позиции”-**ОБОСОБЕНА ПОЗИЦИЯ № 2**„Изпълнение на строително-монтажни работи при реализацията на обект „Основен ремонт на СУ „Св. Св. Кирил и Методий“, град Рудозем-Сграда 1“

- Анализира проектните решения в процеса на изготвяне на работния проект и осъществява комуникацията между проектантския екип и ръководния екип за изпълнение на строителството.

Задължения и отговорности на Техническият ръководител:

Техническият ръководител е материално отговорно длъжностно лице, което ръководи пряко изпълнението на строителните и монтажни работи на обекта съгласно нормативната уредба и прилаганите технологии, отговаря за воденето на документация, свързана с процеса на изграждане на обекта, а също така отговаря за спазване на изискванията за здравословни и безопасни условия на труд и противопожарна безопасност, определя пропускателния режим на обекта, изготвя график за изпълнението на видовете работи съгласно изискванията на техническата документация и спецификата на технологичните процеси и следи за неговото спазване.

Лицето ще дава нужните разяснения и инструкции по прилагането проектната и нормативна база, както на пряко подчинените си работници и бригади от работници, така и на подизпълнителите.

- Управлява и ръководи работата на екипите;
- Изготвя дневни отчети и екзекутиви на извършената работа;
- Следи за съответствие на вложените материали с техническите изисквания и с работния проект;
- Отговаря за правилната технологична последователност на дейностите.
- Своевременно информирание на Ръководител проект за наличие на пропуски и грешки в проекта и даване на предложения за тяхното отстраняване.
- Контрол на изпълнението на СМР в съответствие с одобрените инвестиционни проекти и техническите спецификации по отделните части.
- Съгласуване на актовете, протоколите и другите документи, предвидени в ЗУТ и приложимите подзаконовни актове.
- Контрол за хода на изпълнение на СМР, съгласно графика на изпълнение, оценка забавата, ако има такава.
- Контрол на качеството на влаганите строителни материали и изделия, следи за представени декларации за съответствие, сертификати за качество, протоколи от контролните изпитания за влаганите в строежа материали и съоръжения и съответствието им с нормите на безопасност.
- Контрол на количествата на изпълнените строително-монтажните работи.
- Участие при провеждане на всички единични проби, комплексни изпитания и 72-часови проби, доказващи годността на строежа за въвеждане в експлоатация
- Даване на указания и вземане на решения по въпроси, които не водят до изменение на проекта и са в обхвата на отговорностите му.
- Контрол при отстраняването на дефектите посочени от него или други контролни органи.
- Своевременно информирание на ръководителя на екипа за хода на строителството и възникналите проблеми и даване на предложения за тяхното разрешаване.
- Изпълнява и контролира спазването на изискванията за ЗБУТ;
- Участва при изработването на инструкциите за безопасност и здраве и ръководи и контролира тяхното прилагане;
- Спазва изискванията за ЗБУТ към използваните строителни технологии и проекти;

Изпълнение на строително-монтажни работи при реализацията на обект „Основен ремонт на СУ „Св. Св. Кирил и Методий“, гр. Рудозем“ в две обособени позиции”-**ОБОСОБЕНА ПОЗИЦИЯ № 2**„Изпълнение на строително-монтажни работи при реализацията на обект „Основен ремонт на СУ „Св. Св. Кирил и Методий“, град Рудозем-Сграда 1“

- Забранява работа със строителни машини, съоръжения и инструменти, които не отговарят на изискванията за ЗБУТ;
- Незабавно уведомява управителя за злополуки и/или аварии на строителната площадка, строежа, частта от строежа или работните места, за които отговаря;
- Разпределя работещите по работни места съобразно тяхната правоспособност, квалификация, знания и опит;

Техническият ръководител ще контролира още:

- планирането и безопасното извършване на демонтажните/разрушителните дейности, чрез предприемане на подходящи предпазни мерки, методи и процедури.
- правилното подреждане и съхранение на строителната площадка на материалите, изделията и оборудването;

Техническият ръководител ще осигурява:

- прекратяване на работата и извежда всички лица от строителната площадка, строежа или съответното работно място, когато има сериозна или непосредствена опасност за здравето или живота им или когато са налице условия, при които се изисква спиране на работа.
- ред и чистота на работните места и строителните площадки, за които отговаря.
- координация на работата, когато скелетата, платформите и люлките се използват от няколко бригади;

Техническият ръководител ще определя:

- работната зона и границите на опасната зона при преместване на строителни машини и механизация на строителната площадка; в случаите, когато машинистът няма достатъчна видимост, техническият ръководител определя към него сигналист;
- местата на захващане на предпазните колани на работещите и на люлките, платформите и висящите стълби към сигурна и здрава опора и ежедневно контролира окачващите им приспособления преди започване на работа;
- лице, което да контролира изправността, правилната експлоатация, прегледите, поддръжката и ремонта на работното оборудване (строителни машини, директни горивни устройства и др.).
- лице, което да отговаря за изправността, правилното използване, прегледите, почистването и ремонта на санитарно-битовите помещения.
- изпълнява в срок предписанията на контролните органи за ЗБУТ.
- участва при анализиране на причините за допуснати трудови злополуки.
- планира, организира и контролира изпълнението на СМР.
- осигурява обектите с механизация, трудов ресурс и материали.
- подава и отчита заявки на утвърдените фирмени бланки.
- отговаря за Противопожарната безопасност обекта.
- осигурява Здравословни и безопасни условия на труд на обекта и следи за спазването на Инструкциите за БЗР при извършване на СМР на обекта, воденето на инструктажите на работниците и отбелязването им в книгите за начален и ежедневен и периодичен инструктаж.

626
104

- участва в качествения контрол на обекта.

Задължения и отговорности на Експерта по Контрол на качеството:

Планира, организира и ръководи цялата система за контрол и осигуряване на качеството на обекта. Съвместно с подчинените му звена съставя списък на суровините, материалите и изделията, подлежащи на утвърждаване и контрол; поименен списък на основните видове СМР с най-характерните им качества и показатели, подлежащи на контрол; списък на измерителните прибори и апарати; списък и образци на документите за провеждане на контрол и документиране на качеството.

- Съвместно с Ръководител ПТО изготвя формата на необходимите документи за отчитане на строителството и помощни документи към актовете за плащания и ги представя за одобрение от Възложителя.

- Контролира доставките на материали, съответствието им с одобрените от Надзора, наличието на необходимите придружаващи документи за качество, съответствие на количеството с поръчаното, външен вид и липса на повреди;

- Контролира използването на разрешени от производителя методи за разтоварване и начин на складиране на материалите;

- Контролира правилното заприходяване на доставените материали в дневната програма;

- Контролира правилната технологична последователност на строителните процеси и методите на работа;

- Контролира спазване на приетите методи за изпитване на инсталации и проводни;

- Изготвя отчети за резултатите от извършените проверки и ги предава на Ръководителя на екипа, в случай на несъответствие незабавно уведомява Ръководител проект.

Задължения и отговорности на Специалиста по здравословни и безопасни условия на труд:

Координира осъществяването на общите принципи за превантивност и безопасност, съгласно ЗЗБУТ при: вземане на технически или организационни решения за извършване на етапите и видовете СМР, осъществяването на изискванията за ЗБУТ и на плана за безопасност и здраве и при необходимост от защита на работещите на обекта дава указания. Организира съвместната работа между изпълнителите на строителната площадка, координира тяхната дейност с цел предотвратяване на злополуки.

Специалиста по здравословни и безопасни условия на труд има за задача да:

- Да организира работата по установяване и оценка на професионалните рискове, в т.ч. да разработва проекти, програми и конкретни мерки за намаляване и предотвратяване на риска за живота и здравето на работещите;

- Да разработва вътрешни правила за здравословни и безопасни условия на труд;

- Да изготвя оценки и становища относно съответствието с изискванията за здравословни и безопасни условия на труд при въвеждането в експлоатация на обекти, производства, технологии, работно оборудване и работни места;

- Да изготвя аварийни планове за действие при извънредни ситуации;

- Да провежда проучване на мнението на работещите и служителите относно

627
105

Изпълнение на строително-монтажни работи при реализацията на обект „Основен ремонт на СУ „Св. Св. Кирил и Методий“, гр. Рудозем“ в две обособени позиции”-**ОБОСОБЕНА ПОЗИЦИЯ № 2**„Изпълнение на строително-монтажни работи при реализацията на обект „Основен ремонт на СУ „Св. Св. Кирил и Методий“, град Рудозем-Сграда 1“

условията на труд и предприеманите мерки за опазване на тяхното здраве;

-Да анализира причините за трудови злополуки и разработва мероприятия за тяхното намаляване и предотвратяване;

-Да създава и поддържа изискващата се от нормативните актове документация;

-Да подготвя доклади и анализи, съхранява писмени и електронни файлове;

-Да консултира и координира работата на длъжностните лица и служителите при реализиране задълженията им по осигуряване на ЗБУТ ;

-Да предприема мерки по овладяване, снижаване и отстраняване на риска при констатиране на нарушения, в т.ч. участва в организирането, изграждането и функционирането на система за контрол;

-Да извършва инструктажи по безопасност и хигиена на труда на новопостъпващия персонал, както и периодични обучения за опресняване на знанията по ЗБУТ на персонала на фирмата;

-Да контролира правилното прилагане на нормативните актове в областта на трудовите правоотношения и правилата за безопасност и здраве при работа във фирмата;

-Да организира снабдяването на работещите при специфичен характер и организация на труда с работно облекло, колективни и индивидуални средства за защита и контролира тяхната наличност, изправност и редовно ползване;

-Да предписва мерки за отстраняване на констатирани нарушения на съответните длъжностни лица, като информира Ръководителя на екипа, и предлага съответните мерки, в т.ч. за налагане на санкции на виновните длъжностни лица;

-Да спира машини, съоръжения и работни места при констатирана непосредствена опасност за живота и здравето на работещите, като незабавно информира за това прекия ръководител и съответното длъжностно лице, за предприемане на мерки и отстраняване на опасностите;

Задължения и отговорности на Ръководител ПТО, подчинен пряко на Ръководител екип със следните задачи:

- Управлява и ръководи работата на специалисти ПТО;

- Съвместно със специалист по качеството изготвя формата на необходимите документи за отчитане на строителството и помощни документи към актовете за плащания и ги представя за одобрение от Възложителя;

- Отговаря за събиране и класифициране на информацията от отчетите от извършената работа;

- Отговаря за точното и навременно съставяне на актове и протоколи по време на строителството, протоколи за изпитвания и дезинфекция, бетонови и заваръчни дневници;

- Отговаря за точното и навременно съставяне на измервателни протоколи и други помощни документи към актовете за плащане;

Отговаря за събиране, описване и подреждане на всички документи за материали (сертификати, декларации, протоколи от изпитвания и др.);

- Отговаря за събиране, описване и подреждане на протоколи от лабораторни изпитвания;

- Отговаря за събиране, комплектуване и представяне на всички необходими документи за подписване на Протокол Образец 15;

Изпълнение на строително-монтажни работи при реализацията на обект „Основен ремонт на СУ „Св. Св. Кирил и Методий“, гр. Рудозем“ в две обособени позиции”-**ОБОСОБЕНА ПОЗИЦИЯ № 2**„Изпълнение на строително-монтажни работи при реализацията на обект „Основен ремонт на СУ „Св. Св. Кирил и Методий“, град Рудозем-Сграда 1“

- Участва в срещи с представители на Възложителя и надзора относно подписване на съставени документи.

8.Описание на планираната последователност на изпълнението , включително всички дейности и предвидено за тях ресурси и време, съгласно линейния график към офертата:

№ по ред	Описание на строително-монтажни работи	Прод-ст	начало	край	квалификация на работниците	ресурсна обезпеченост	връзка между посочените дейности
1	Обособена позиция 2: „Изпълнение на строително-монтажни работи при реализацията на обект „Основен ремонт на СУ „Св. Св. Кирил и Методий“, град Рудозем-Сграда 1“	360 дни					
2	ЕТАП 1	6 дни					
3	Откриване на строителна площадка	1 ден	1	1			
4	Мобилизация и подготвителни дейности	5 дни	2	6	обща работници и	Автокран;Работник [4];Ударопробивна машина	3
5	ЕТАП 2 и 3	349 дни					
6	Подобект 3: Изпълнение на СМР за основен ремонт на Сграда 1	344 дни				Бордови автомобил	
7	Демонтаж на преградни тухлени стени	1 дни	17	17	зидари	Работник[2];Ел. Къртач	14
8	Демонтаж на подова замазка до 8см.	10 дни	17	26	работник настилки и стени	Ел. Къртач[2];Работник [3]	13
9	Обрушване на компрометирана мазилка по стените и таваните	15 дни	18	32	работник настилки и стени	Ел. Къртач;Работник[2]	7
10	Демонтаж на ламиниран паркет	10 дни	7	16	работник настилки и стени	Ел. Къртач[2];Работник [2]	4
11	Демонтаж на балатум	10 дни	7	16	работник настилки и стени	Ел. Къртач[2];Работник [2]	10SS

629

107

Изпълнение на строително-монтажни работи при реализацията на обект „Основен ремонт на СУ „Св. Св. Кирил и Методий“, гр. Рудозем“ в две обособени позиции”-**ОБОСОБЕНА ПОЗИЦИЯ № 2**„Изпълнение на строително-монтажни работи при реализацията на обект „Основен ремонт на СУ „Св. Св. Кирил и Методий“, град Рудозем-Сграда 1“

12	Демонтаж на мозайчни плочи и/или настилка от мозайка	10 дни	7	16	работник настилки и стени	Ел. Къртач[2];Работник [2]	10SS
13	Демонтаж на масивен паркет	10 дни	7	16	работник настилки и стени	Ел. Къртач[2];Работник [2]	10SS
14	Демонтаж на первази от мозайка	10 дни	7	16	работник настилки и стени	Ел. Къртач[2];Работник [2]	10SS
15	Демонтаж на первази към ламиниран и масивен паркет	10 дни	7	16	работник настилки и стени	Ел. Къртач[2];Работник [2]	10SS
16	Демонтаж на съществуващи теракотни плочи	10 дни	7	16	работник настилки и стени	Ел. Къртач[2];Работник [2]	10SS
17	Демонтаж на съществуващи врати	3 дни	33	35	дограмаджии	Ел. Къртач;Работник[2];Ъглошлайф	9
18	Демонтаж на дограма	3 дни	33	35	дограмаджии	Ел. Къртач;Работник[2];Ъглошлайф	17SS
19	Демонтаж на метални решетки	3 дни	33	35	работник монтажн и работи	Работник[2];Ъглошлайф	17SS
20	Събиране и депониране на строителни отпадъци	30 дни	7	36	обща работници	Самосвал;Работник[3]	4
21	Подове и подови конструкции	110 дни					
22	Доставка и полагане на контактен грунд преди замазка	30 дни	236	265	работник настилки и стени	Работник[4]	38
23	Доставка и полагане на нова замазка до 8см	50 дни	266	315	работник настилки и стени	Работник[4]	22
24	Доставка и полагане на нова армирана замазка до 8см за физкултурния салон	1 ден	315	315	работник настилки и стени	Работник[4]	23FF
25	Доставка и полагане на настилка от гранитогрес цвят по избор на възложителя	30 дни	316	345	работник настилки и стени	Работник[2]	23

630
108

Изпълнение на строително-монтажни работи при реализацията на обект „Основен ремонт на СУ „Св. Св. Кирил и Методий“, гр. Рудозем“ в две обособени позиции”-**ОБОСОБЕНА ПОЗИЦИЯ № 2**„Изпълнение на строително-монтажни работи при реализацията на обект „Основен ремонт на СУ „Св. Св. Кирил и Методий“, град Рудозем-Сграда 1“

26	Доставка и полагане на стъпала с повишено сцепление включително чела	1 дни	331	331	работник настилки и стени	Работник[4]	25SS+15 days
27	Доставка и полагане масивен дъбов паркет тип рибена кост с минимална височина 16 мм (включително циклене и лакиране мин. 2 слоя)	30 дни	316	345	работник настилки и стени	Работник[2]	23
28	Доставка и полагане на спортна настилка- масивен дъбов паркет на дървена конструкция по детайл на производителя за спортен салон	30 дни	316	345	работник настилки и стени	Работник[2]	23
29	Оформяне на учителска платформа с ъглова лайсна, включително чело от дърво до Н=17см.	3 дни	332	334	работник настилки и стени	Работник[2]	26
30	Доставка и монтаж на перваз мин. 80мм от масивен паркет в цвят от възложителя	30 дни	316	345	работник настилки и стени	Работник[2]	23
31	Доставка и монтаж на перваз мин. 80мм от масивен паркет в цвят от възложителя за спортна зала	30 дни	316	345	работник настилки и стени	Работник[2]	23
32	Доставка и монтаж на перваз с завършен край от гранитогрес включително оформяне по край стълбищата	30 дни	316	345	работник настилки и стени	Работник[2]	23
33	Доставка и монтаж на алуминиева преходна лайсна между настилките	30 дни	316	345	работник настилки и стени	Работник[2]	23
34	Доставка и монтаж на ъглова алуминиева преходна лайсна между дограма и настилка	30 дни	316	345	работник настилки и стени	Работник[2]	23
35	Стени и тавани, бояджийски работи	165 дни					
36	Оформяне на отвори в тухлен зид включително обръщане с гипсокартон и алуминиеви ъгли	1 ден	71	71	зидари	Работник[2]	51
37	Доставка и полагане на контактен грунд преди боядисване/ полагане на фаянсови плочи, включително по страници на прозорци	60 дни	136	195	бояджии	Работник[2]	39

Изпълнение на строително-монтажни работи при реализацията на обект „Основен ремонт на СУ „Св. Св. Кирил и Методий“, гр. Рудозем“ в две обособени позиции”-**ОБОСОБЕНА ПОЗИЦИЯ № 2**„Изпълнение на строително-монтажни работи при реализацията на обект „Основен ремонт на СУ „Св. Св. Кирил и Методий“, град Рудозем-Сграда 1“

38	Частично полагане на мазилка по стени и тавани, включително по страници на прозорци	60 дни	176	235	бояджии	Работник[2]	40SS
39	Частично полагане на шпакловка по стени и тавани, включително по страници на прозорци	60 дни	76	135	бояджии	Работник[2]	44
40	Полагане на интериорна боя по стени и тавани, включително по страници на прозорци	60 дни	176	235	бояджии	Работник[2]	37SS+40 days
41	Полагане на интериорна боя силиконова/блажна по стени, включително по страници на прозорци	60 дни	176	235	бояджии	Работник[2]	40SS
42	Доставка и монтаж на окачен таван от растер минерални пана 60/60см. ЦВЯТ: БЯЛ	45 дни	186	230	работник монтаж и работи	Работник[6];Перфоратор;Ъглошлайф	40SS+10 days
43	Доставка и монтаж на окачен таван от растер минерални пана 60/60см. За мокри помещения ЦВЯТ: БЯЛ	45 дни	186	230	работник монтаж и работи	Работник[6];Перфоратор;Ъглошлайф	42SS
44	Обръщане с гипскартон до 15см около страници на врати включително алуминев ъгъл	3 дни	73	75	работник монтаж и работи	Работник[2]	45
45	Доставка и монтаж на стена от гипскартон на щендерна конструкция 10см. От влагоустойчив гипскартон 2+2	1 ден	72	72	работник монтаж и работи	Работник[2]	36
46	Санитарни възли	9 дни					
47	Доставка и полагане на гранитогрес по пода цвят по избор на възложителя	1 дни	64	64	работник настилки и стени	Работник[2]	50
48	Доставка и полагане на контактен грунд преди полагане на фаянсови плочи	3 дни	65	67	работник настилки и стени	Работник[2]	47
49	Доставка и полагане на фаянсови плочи по стените цвят по избор на възложителя	3 дни	65	67	работник настилки и стени	Работник[2]	48SS
50	Обръщане на прозорци и врати с фаянсови плочи до 15 см, вкл. алуминиева ъглова лайсна/ъгъл	2 дни	62	63	работник настилки и стени	Работник[2]	126

632
110

Изпълнение на строително-монтажни работи при реализацията на обект „Основен ремонт на СУ „Св. Св. Кирил и Методий“, гр. Рудозем“ в две обособени позиции”-ОБОСОБЕНА ПОЗИЦИЯ № 2 „Изпълнение на строително-монтажни работи при реализацията на обект „Основен ремонт на СУ „Св. Св. Кирил и Методий“, град Рудозем-Сграда 1“

51	Доставка и монтаж на подвижна ръкохватка за хора с увреждания	1 дни	70	70	работник настилки и стени	Работник[2]	53
52	Доставка и монтаж на стационарна ръкохватка за хора с увреждания	1 дни	70	70	работник настилки и стени	Работник[2]	51SS
53	Почистване на пода с дискова машина	2 дни	68	69	работник настилки и стени	Работник[2];Дискова машина[2]	49
54	Дограма, врати, парпети и аксесоари	315 дни					
55	Доставка и монтаж на врати от MDF с перваз в цвят по избор от възложителя с максимална ширина на каса до 50см	2 дни	349	350	работник монтажн и работи	Работник[2];Перфоратор	56
56	Доставка и монтаж на алуминиеви врати в цвят по избор от възложителя за санитарните възли	3 дни	346	348	работник монтажн и работи	Работник[2];Перфоратор	27
57	Доставка и Монтаж на дограма, вкл. Врата с две крила	1 ден	36	36	работник монтажн и работи	Работник[2];Перфоратор	18
58	Доставка и Монтаж на алуминиева дограма студен профил	1 ден	37	37	работник монтажн и работи	Работник[2];Перфоратор	57
59	Доставка и монтаж на алуминиева дограма и секюрити стъкло с плътна част h=100см., вкл.1 врата, димоуплътнена, самозатваряща се, с ел.магнит за задържане (специф. в част ЕЛ), клас на огнеустойчивост "S", за стълбищна клетка	1 ден	38	38	работник монтажн и работи	Работник[2];Перфоратор	58
60	Демонтаж ,ремонт и укрепване и монтаж на съществуващи врати към класни стаи	3 дни	346	348	работник монтажн и работи	Работник[2];Перфоратор	56SS
61	Асансьорна уредба и СМР, свързани с нея	135 дни					
62	Доставка и монтаж на асансьорна уредба с кабина за 8 лица (640кг.) 4 спирки, скорост 1м/сек., автоматична врата със светъл отвор 90см., машина монтирана на тавана на асансьорната клетка	1 ден	187	187	работник монтажн и работи	Кран	67

633

///

Изпълнение на строително-монтажни работи при реализацията на обект „Основен ремонт на СУ „Св. Св. Кирил и Методий“, гр. Рудозем“ в две обособени позиции”-**ОБОСОБЕНА ПОЗИЦИЯ № 2**„Изпълнение на строително-монтажни работи при реализацията на обект „Основен ремонт на СУ „Св. Св. Кирил и Методий“, град Рудозем-Сграда 1“

63	Доставка и монтаж на външна облицовка на асансьорна шахта, вкл. топлоизолация от 10см. цвят: от място	3 дни	181	183	работник изолации	Работник[4];Перфоратор[2]	64
64	Доставка и монтаж на битумни керемиди по детайл от производителя с вкл. Паропронепускливо фолио над шапка на асанс. Клетка	1 ден	180	180	работник изолации	Работник[2]	69
65	Доставка и монтаж на дървена обшивка над шапка на асанс. Клетка	3 дни	174	176	работник изолации	Работник[2]	70SS
66	Доставка и монтаж на челна дъска	3 дни	184	186	работник ВиК	Работник;Ъглошлайф	63
67	Доставка и монтаж на улук	3 дни	184	186	работник ВиК	Работник;Ъглошлайф	66SS
68	Доставка и монтаж на водосточна тръба	3 дни	184	186	работник ВиК	Работник;Ъглошлайф	66SS
69	Преработка на съществуващ покрив в зоната на асанс. Шахта	3 дни	177	179	работник изолации	Работник[4];Перфоратор[2];Ъглошлайф[2]	70
70	Доставка и монтаж на дървена конструкция над шапка на асанс. Клетка	3 дни	174	176	работник изолации	Работник[2];Перфоратор;Ъглошлайф	86FS+150 days
71	Доставка и полагане на настилка от тактилни плочи пред рампа за хора с увреждания	1 ден	308	308	работник настилки и стени	Работник[2]	75SS
72	Доставка и полагане на армирана замазка до 6см от гранитогерес за външна рампа	2 дни	306	307	работник изолации	Работник[4]	74SS
73	Рампа за инвалиди пред главния вход и стълбища	5 дни					
74	Доставка и полагане на грапав гранитогрес за рампа, главно и второстепенно стълбище	2 дни	306	307	работник настилки и стени	Работник[2]	223
75	Доставка и полагане на тактилни плочи	1 ден	308	308	работник настилки и стени	Работник[2]	74
76	Доставка и монтаж на подова изтривалка пред главния вход, 1 бр.	1 ден	309	309	работник настилки и стени	Работник[2]	75

637
112

Изпълнение на строително-монтажни работи при реализацията на обект „Основен ремонт на СУ „Св. Св. Кирил и Методий“, гр. Рудозем“ в две обособени позиции”-**ОБОСОБЕНА ПОЗИЦИЯ № 2**„Изпълнение на строително-монтажни работи при реализацията на обект „Основен ремонт на СУ „Св. Св. Кирил и Методий“, град Рудозем-Сграда 1“

77	Доставка и монтаж на метален парапет за рампа за инвалиди, с h=90см	2 дни	309	310	работник монтажн и работи	Работник[2];Ъглош лайф	75
78	Част: Конструкции	34 дни					
79	Асансьор	17 дни					
80	Земни работи	17 дни					
81	Машинен изкоп земни почви с багер	2 дни	7	8	изкопчии	Работник;Багер	4
82	Ръчен изкоп (оформяне) в земни почви	1 ден	8	8	изкопчии	Работник[2]	81FF
83	Прехвърляне на земни почви ръчно	1 ден	8	8	изкопчии	Работник[2]	82SS
84	Натоварване с багер на транспорт	1 ден	8	8		Челен товарач	82SS
85	Превоз със самосвал на земна маса на депо на 10 км	1 ден	8	8		Самосвал	84SS
86	Обратен насип от земна маса	2 дни	22	23		Самосвал;Багер	94FS+10 days
87	Уплътняване на обратен насип ръчно на пластове от 20 см	2 дни	22	23	работник насипни работи	Трамбовка[2];Работник[2]	86SS
88	Котражни работи	8 дни					
89	Котраж фундаментна плоча	1 ден	10	10	котражи сти	Работник[2]	93
90	Котраж стени, колона и греди	4 дни	12	15	котражи сти	Работник[2]	94
91	Котраж покривна плоча	1 ден	17	17	котражи сти	Работник[2]	95SS+1 day
92	Бетонени работи	10 дни					
93	Подложен бетон C12/15	1 ден	9	9	бетондж ии	Бетоновоз с помпа;Работник[2]; Вибратор	82
94	Бетон 20/25 за фонд.плоча	1 ден	11	11	бетондж ии	Бетоновоз с помпа;Работник[2]; Вибратор	89
95	Бетон 25/30 за стени, колона, греди и плоча	3 дни	16	18	бетондж ии	Бетоновоз с помпа;Работник[2]; Вибратор	90
96	Армировъчни работи	8 дни					
97	Изработка, доставка и монтаж Армировъчна стомана	8 дни	10	17	армиров чици	Работник[2]	89SS

„АРТСТРОЙ“ ООД

635
113

Изпълнение на строително-монтажни работи при реализацията на обект „Основен ремонт на СУ „Св. Св. Кирил и Методий“, гр. Рудозем“ в две обособени позиции”-**ОБОСОБЕНА ПОЗИЦИЯ № 2**„Изпълнение на строително-монтажни работи при реализацията на обект „Основен ремонт на СУ „Св. Св. Кирил и Методий“, град Рудозем-Сграда 1“

	B500						
98	Изработка, доставка и монтаж Армировъчна стомана B250	8 дни	10	17	армировчици	Работник[2]	97SS
99	Други работи	8 дни					
100	Обработка на фуги	8 дни					
101	хоризонтални	8 дни	12	19	бетонджии	Работник	94SS+1
102	- вертикални	8 дни	12	19	бетонджии	Работник	101SS
103	Рампа	22 дни					
104	Подготвителни работи	1 ден					
105	Демонтаж и извозване на 11 бр. ст.б.стъпала с ширина 150 см	1 ден	19	19	работник монтажн и работи	Работник[2];Ъглош лайф	95
106	Демонтаж и извозване на ст.б.борд	1 ден	19	19	работник монтажн и работи	Работник[2];Ъглош лайф	105SS
107	Земни работи	21 дни					
108	Машинен изкоп земни почви с багер	1 ден	20	20	изкопчии	Работник;Багер	106
109	Ръчен изкоп (оформяне) в земни почви	1 ден	20	20	изкопчии	Работник[2]	108SS
110	Прехвърляне на земни почви ръчно	1 ден	20	20	изкопчии	Работник[2]	108SS
111	Натоварване с багер на транспорт	1 ден	20	20		Челен товарач	108SS
112	Превоз със самосвал на земна маса на депо на 10 км	1 ден	20	20		Самосвал	111SS
113	Обратен насип от земна маса около рампата	1 ден	40	40		Самосвал;Багер	119FS+10 days
114	Уплътняване на обратен насип ръчно на пластове от 20 см	1 ден	40	40	работник насипни работи	Трамбовка[2];Работник[2]	113SS
115	Кофражни работи	7 дни					
116	Кофраж стени и дъно	4 дни	22	25	кофражисти	Работник[2]	118
117	Бетонени работи	9 дни					
118	Подложен бетон C12/15	1 ден	21	21	бетонджии	Бетоновоз с помпа;Работник[2]; Вибратор	109

636
114

Изпълнение на строително-монтажни работи при реализацията на обект „Основен ремонт на СУ „Св. Св. Кирил и Методий“, гр. Рудозем“ в две обособени позиции”-**ОБОСОБЕНА ПОЗИЦИЯ № 2**„Изпълнение на строително-монтажни работи при реализацията на обект „Основен ремонт на СУ „Св. Св. Кирил и Методий“, град Рудозем-Сграда 1“

119	Бетон 25/30, вкл. за армир.бет.настилка	5 дни	24	29	бетонджии	Бетоновоз с помпа;Работник[2]; Вибратор	116SS+2 days
120	Армировъчни работи	7 дни					
121	Изработка, доставка и монтаж Армировъчна стомана B500	7 дни	22	28	армировчици	Работник[2]	116SS
122	Изработка, доставка и монтаж Армировъчна стомана B250	7 дни	22	28	армировчици	Работник[2]	116SS
123	Други работи	1 ден					
124	Запълване на рампата със земна маса (баластра) по наклона	1 ден	26	26	работник насипни работи	Самосвал;Трамбовка[2];Работник[2]	119SS+2 days
125	Част: Електрическа	217 дни					
126	Табло главно разпределително ГРТ	5 дни	57	61	работник електро	Работник	156
127	Табла разпределителни РТ по приложена еднолинейна схема	5 дни	57	61	работник електро	Работник	126SS
128	Табло асаньорно Тас по приложена еднолинейна схема	5 дни	57	61	работник електро	Работник	126SS
129	Таванно осветително тяло-плафониера противовлажно IP44	10 дни	231	240	работник електро	Работник[2]	42
130	Стенно осветително тяло противовлажно IP44-аплик	10 дни	231	240	работник електро	Работник[2]	129SS
131	Вградено осветително тяло 60x60см LED за окачен таван	10 дни	231	240	работник електро	Работник[2]	129SS
132	Вградено осветително тяло 60x60см LED с акумулаторен блок	10 дни	231	240	работник електро	Работник[2]	129SS
133	Осветително тяло с вградена акумулаторна батерия евакуационно 6W	10 дни	231	240	работник електро	Работник[2]	129SS
134	Ключ обикновен за скрита инсталация IP21	25 дни	32	56	работник електро	Работник	156SS
135	Ключ сериен за скрита инсталация IP21	25 дни	32	56	работник електро	Работник	156SS
136	Ключ девиаторен за скрита инсталация IP21.	25 дни	32	56	работник електро	Работник	156SS

637

Изпълнение на строително-монтажни работи при реализацията на обект „Основен ремонт на СУ „Св. Св. Кирил и Методий“, гр. Рудозем“ в две обособени позиции”-**ОБОСОБЕНА ПОЗИЦИЯ № 2**„Изпълнение на строително-монтажни работи при реализацията на обект „Основен ремонт на СУ „Св. Св. Кирил и Методий“, град Рудозем-Сграда 1“

137	- NET контакт	25 дни	32	56	работник електро	Работник	156SS
138	Датчик за движение 360Argus	25 дни	32	56	работник електро	Работник	156SS
139	Конзола за ключове	25 дни	32	56	работник електро	Работник	156SS
140	Разклонителна кутия за скрита инсталация	25 дни	32	56	работник електро	Работник	156SS
141	Доставка и монтаж на Шкаф МО 13U, 19", дълбок и широк 400x600 мм, отваряем отпред с комплект крепежни елементи , съгл. проектната документация	25 дни	32	56	работник електро	Работник	156SS
142	Доставка и изтегляне на Кабел мрежови/ Cable Cat. 6 LAN Ethernet	25 дни	32	56	работник електро	Работник;Перфоратор	156SS
143	Куполна IP Камера ден/нощ за външен монтаж. Резолюция 2 Мегапиксела (1080P).	5 дни	57	61	работник електро	Работник[2]	126SS
144	Токозахранващ блок	25 дни	32	56	работник електро	Работник	156SS
145	Кабел FTP 2x0.75 мм Cat. 6	25 дни	32	56	работник електро	Работник;Перфоратор	156SS
146	доставка и монтаж 32 канален професионален мрежови рекордер с H.264 КОМПРЕСИЯ - NVR - компл. Включително 2x4тб. Твърд диск	25 дни	32	56	работник електро	Работник;Перфоратор	156SS
147	Комутатор 16 порта Комутатор DES-1100-1616-port 10/100 EasySmart Switch	25 дни	32	56	работник електро	Работник	156SS
148	Доставка и монтаж на контакт за външен монтаж	25 дни	32	56	работник електро	Работник;Перфоратор	156SS
149	Кабел ШВПЛ-2x0,50 mm2	25 дни	32	56	работник електро	Работник;Перфоратор	156SS
150	Пожаро-известителна централа адресируема с 3 линейни модула+2 бр акумол. Батерии IFS7002	25 дни	32	56	работник електро	Работник	156SS
151	Оптично-димен адресен датчик	3 дни	241	243	работник електро	Работник	133
152	Ръчен пожароизвестител адресен	3 дни	241	243	работник електро	Работник	151SS

638

Изпълнение на строително-монтажни работи при реализацията на обект „Основен ремонт на СУ „Св. Св. Кирил и Методий“, гр. Рудозем“ в две обособени позиции”-**ОБОСОБЕНА ПОЗИЦИЯ № 2**„Изпълнение на строително-монтажни работи при реализацията на обект „Основен ремонт на СУ „Св. Св. Кирил и Методий“, град Рудозем-Сграда 1“

153	Основа за пожароизвестители	25 дни	32	56	работник електро	Работник	156SS
154	Сирена адресна	3 дни	241	243	работник електро	Работник	151SS
155	Сирена адресна външна с блиц лампа	3 дни	241	243	работник електро	Работник	151SS
156	Кабел трудно горим пожароизвестителен TW2x1.00 GR3 450V	25 дни	32	56	работник електро	Работник;Перфоратор	171
157	Тръба гофрирана трудно горима Ф16	25 дни	32	56	работник електро	Работник	156SS
158	Телефонен дайлер	25 дни	32	56	работник електро	Работник	156SS
159	Доставка и монтаж на Гофрирана тръба Ø28 mm	25 дни	32	56	работник електро	Работник	156SS
160	Кабел СВТ 3x1,5 кв. мм	25 дни	32	56	работник електро	Работник;Перфоратор	156SS
161	Кабел СВТ 5x6 кв. мм	25 дни	32	56	работник електро	Работник;Перфоратор	156SS
162	Кабел СВТ 5x10 кв. мм	25 дни	32	56	работник електро	Работник;Перфоратор	156SS
163	Проводник алуминиев екструдиран Ф8	25 дни	32	56	работник електро	Работник	156SS
164	Крепители	25 дни	32	56	работник електро	Работник	156SS
165	Мултиклема (проводников съединител)	25 дни	32	56	работник електро	Работник	156SS
166	Държач за било	25 дни	32	56	работник електро	Работник	156SS
167	Шина поцинкована 40/4 мм	25 дни	32	56	работник електро	Работник	156SS
168	Кол заземителен от поцинкована ъглова стомана 63/63/6 мм с дълж. 1,5 м.	25 дни	32	56	работник електро	Работник	156SS
169	Прав съедините поцинкован	25 дни	32	56	работник електро	Работник	156SS
170	Мълниеприемник с изпреварващо действие тип:INGESCO-PDC-E, монтиран на височина 2м. R=25 m	25 дни	32	56	работник електро	Работник	156SS
171	Демонтаж на силова инсталация, в т.ч - осветителни тела, ключове, контакти, проводници	5 дни	27	31	работник електро	Работник[2];Перфоратор	217
172	Част: ВИК	68 дни					

639

[Handwritten signatures and marks]

Изпълнение на строително-монтажни работи при реализацията на обект „Основен ремонт на СУ „Св. Св. Кирил и Методий“, гр. Рудозем“ в две обособени позиции”-**ОБОСОБЕНА ПОЗИЦИЯ № 2**„Изпълнение на строително-монтажни работи при реализацията на обект „Основен ремонт на СУ „Св. Св. Кирил и Методий“, град Рудозем-Сграда 1“

173	Водопровод в сградата	68 дни					
174	Демонтажни работи	1 ден					
175	Водопровод от стоманени тръби Ф1/2"	1 ден	7	7	работник ВиК	Работник[2];Ел. Къртач;Ъглошлай ф	4
176	Тоалетно казанче	1 ден	7	7	работник ВиК	Работник[2];Ел. Къртач;Ъглошлай ф	175SS
177	Изнасяне на стр. отпадъци до временно депо на строителната площадка, включително почистване на зоната след приключване на работата	1 ден	7	7	работник ВиК	Работник[2]	175SS
178	Доставка и монтаж	67 дни					
179	Водопровод от ПП тръби PN16 Ф20x2,8	10 дни	8	17	работник ВиК	Работник	177
180	Водопровод от ПП тръби с AL вложка PN20 Ф20x3,4	10 дни	8	17	работник ВиК	Работник	179SS
181	Топлоизолация от пореста гума Ф20	10 дни	8	17	работник ВиК	Работник	179SS
182	Укрепители за водопровода за хоризонтална мрежа, включително шпилки, скоби, дюбели, конзоли и др.	10 дни	8	17	работник ВиК	Работник	179SS
183	Лепило за фиксаж на топлоизолацията	10 дни	8	17	работник ВиК	Работник	179SS
184	Улеи в стени за монтаж на водопровод от ПП тръби до Ф25	10 дни	8	17	работник ВиК	Работник	179SS
185	СК Ф1/2"/3/8" - ъглов	10 дни	8	17	работник ВиК	Работник	179SS
186	СК Ф1/2"/1/2" - ъглов	10 дни	8	17	работник ВиК	Работник	179SS
187	СК Ф20	10 дни	8	17	работник ВиК	Работник	179SS
188	ОК Ф20	10 дни	8	17	работник ВиК	Работник	179SS
189	Смесител за аусгус с монтажен комплект	3 дни	70	72	работник ВиК	Работник	53
190	Тоалетно казанче (моноблок)	3 дни	70	72	работник ВиК	Работник	189SS
191	Смесител за тоалетна мивка с монтажен комплект	3 дни	70	72	работник ВиК	Работник	189SS

670

118

Изпълнение на строително-монтажни работи при реализацията на обект „Основен ремонт на СУ „Св. Св. Кирил и Методий“, гр. Рудозем“ в две обособени позиции”-**ОБОСОБЕНА ПОЗИЦИЯ № 2**„Изпълнение на строително-монтажни работи при реализацията на обект „Основен ремонт на СУ „Св. Св. Кирил и Методий“, град Рудозем-Сграда 1“

192	Ел. бойлер с обем V = 50 l, хоризонтален, комплект с предпазен клапан	3 дни	70	72	работник ВиК	Работник;Перфоратор	189SS
193	Ел. бойлер с обем V = 50 l, вертикален, комплект с предпазен клапан	3 дни	70	72	работник ВиК	Работник;Перфоратор	189SS
194	Меки връзки 3/8", L = 40см	3 дни	70	72	работник ВиК	Работник	189SS
195	Меки връзки 1/2", L = 50см	3 дни	70	72	работник ВиК	Работник	189SS
196	Поправка на повреди в гранитогрес/фаянс/мазилка по стени, вследствие на монтажа	1 ден	73	73	работник настилки и стени	Работник	190
197	Изнасяне на стр. отпадъци до временно депо на строителната площадка, включително почистване на зоната след приключване на работата	1 ден	74	74	работник ВиК	Работник[2]	196
198	Промиване на водопровод	1 ден	21	21	работник ВиК	Работник[2]	199
199	Хидравлично изпитване на водопровод	3 дни	18	20	работник ВиК	Работник[2]	179
200	Канализация в сградата	53 дни					
201	Демонтажни работи	1 ден					
202	Канал от PVC обикновено Ф50	1 ден	22	22	работник ВиК	Работник;Ел. Къртач;Ъглошлай ф	198
203	Канал от PVC обикновено Ф110	1 ден	22	22	работник ВиК	Работник;Ел. Къртач;Ъглошлай ф	202SS
204	ПС Ф50	1 ден	22	22	работник ВиК	Работник;Ел. Къртач;Ъглошлай ф	202SS
205	Клозетно седало	1 ден	22	22	работник ВиК	Работник;Ел. Къртач;Ъглошлай ф	202SS
206	Изнасяне на стр. отпадъци до временно депо на строителната площадка, включително почистване на зоната след приключване на работата	1 ден	22	22	работник ВиК	Работник[2]	202SS
207	Доставка и	52 дни					

641

Изпълнение на строително-монтажни работи при реализацията на обект „Основен ремонт на СУ „Св. Св. Кирил и Методий“, гр. Рудозем“ в две обособени позиции”-**ОБОСОБЕНА ПОЗИЦИЯ № 2**„Изпълнение на строително-монтажни работи при реализацията на обект „Основен ремонт на СУ „Св. Св. Кирил и Методий“, град Рудозем-Сграда 1“

	монтаж							
208	Канал от PVC с фасонни парчета Ф50	3 дни	23	25	работник ВиК	Работник		206
209	Канал от PVC с фасонни парчета Ф110	3 дни	23	25	работник ВиК	Работник		208SS
210	ПС Ф50, рогов	3 дни	23	25	работник ВиК	Работник		208SS
211	Аусгус	3 дни	70	72	работник ВиК	Работник		189SS
212	Тоалетна мивка, среден формат, комплект със сифона, включително монтажен комплект, монтажен силикон и др. уплътнения	3 дни	70	72	работник ВиК	Работник;Перфоратор		189SS
213	Клозетно седало (моноблок) за инвалиди, включително монтажен комплект, монтажен силикон и др. Уплътнения	3 дни	70	72	работник ВиК	Работник;Перфоратор		189SS
214	Клозетно седало (моноблок), включително монтажен комплект, монтажен силикон и др. Уплътнения	3 дни	70	72	работник ВиК	Работник;Перфоратор		189SS
215	Поправка на повреди в гранитогрес/фаянс/мазилка по стени, вследствие на монтажа	1 ден	73	73	работник настилки и стени	Работник[2]		213
216	Изнасяне на стр. отпадъци до временно дело на строителната площадка, включително почистване на зоната след приключване на работата	1 ден	74	74	работник ВиК	Работник[2]		215
217	Изпитване на канализация	1 day	26	26	работник ВиК	Работник[2]		208
218	Подобект 4: Изпълнение на СМР за ремонт и реконструкция на дворно пространство към Сграда 1	89 дни						
219	Дворно пространство към Сграда 1, вертикална планировка:	69 дни						
220	Настилки- ново строителство	45 дни						
221	Доставка и полагане на бетонови павета (цветни) с оформяне на фигури	20 дни	306	325	работник пътни работи	Бордови автомобил;Работник[4]		222SS

642

Изпълнение на строително-монтажни работи при реализацията на обект „Основен ремонт на СУ „Св. Св. Кирил и Методий“, гр. Рудозем“ в две обособени позиции”-**ОБОСОБЕНА ПОЗИЦИЯ № 2**„Изпълнение на строително-монтажни работи при реализацията на обект „Основен ремонт на СУ „Св. Св. Кирил и Методий“, град Рудозем-Сграда 1“

222	Доставка и полагане на пясък , фракция 0-5мм ,с дебелина 5см за бетонови павета	20 дни	306	325	работник насипни работи	Самосвал;Трамбовка[2];Работник[2]	223
223	Доставка и полагане на пласт настипка от трошен камък (0мм<D<63 мм),с дебелина 45 см, уплътнен на пластове, вкл. всички допълнителни работи, нето обем	25 дни	281	305	работник насипни работи	Самосвал;Грейдер ;Валяк;Трамбовка; Работник[3]	233
224	Доставка и полагане на градински бордюри 8x16x50см., върху бетонна основа от В15, вкл. необходимите земни работи и извозване излишната земна маса на указано място до 1500м - за обекта	16 дни	286	301	работник пътни работи	Бордови автомобил;Работник[4]	223SS+5 days
225	Доставка и полагане на бетон В15,за основа на градински бордюри съгл. детайли, вкл. необходимите земни работи и извозване излишната земна маса на указано място до 1500м - за обекта	16 дни	286	301	бетонджии	Бетоновоз;Работник	224SS
226	Строително-монтажни работи	69 дни				Бордови автомобил	
227	Демонтаж на съществуващи метални баскетболни кошове и футболни врати	1 ден	267	267	работник монтажн и работи	Работник[2];Ъглош лайф	231SS
228	Доставка и монтаж на метални колове, горещо поцинковани и прахово боядисани, през 2.5м. за ограда около футбол на малки врати, с над терен=550м	10 дни	326	335	работник монтажн и работи	Работник[2];Ъглош лайф	221
229	Доставка и монтаж на ПВЦ мрежа за ограда около футбол на малки врати	10 дни	326	335	работник монтажн и работи	Работник[2];Ъглош лайф	228SS
230	Подготовка на строителната площадка	14 дни					

Изпълнение на строително-монтажни работи при реализацията на обект „Основен ремонт на СУ „Св. Св. Кирил и Методий“, гр. Рудозем“ в две обособени позиции”-**ОБОСОБЕНА ПОЗИЦИЯ № 2**„Изпълнение на строително-монтажни работи при реализацията на обект „Основен ремонт на СУ „Св. Св. Кирил и Методий“, град Рудозем-Сграда 1“

231	Разбиване на съществуваща асфалтобетонна настилка, включително изкопаване, натоварване, транспортиране до площадка определена от Възложителя и разтоварване на депо(за рециклиране)-нето обем	3 дни	267	269	работник пътни работи	Комбиниран багер;Самосвал;Работник[2]	4FS+260 days
232	Разрушаване на съществуващи тротоарни плочи включително, изкопаване, натоварване, транспортиране до площадка определена от Възложителя и разтоварване на депо(за рециклиране)-нето обем	1 ден	270	270	работник пътни работи	Комбиниран багер;Самосвал;Работник[2]	231
233	Направа на масов изкоп-земна основа	10 дни	271	280	изкопчи	Багер;Работник	232
234	Натоварване и извозване на земни маси на депо и разстилане, както е разпоредено-нето обем	10 дни	271	280		Челен товарач;Самосвал	233SS
235	Демонтаж на съществуващи бетонови бордюри , включително разкътрване, изкопаване, натоварване, транспортиране до площадка определена от Възложителя и разтоварване на депо	10 дни	271	280	работник пътни работи	Комбиниран багер;Работник[2]; Бордови автомобил	233SS
236	Доставка и монтаж на канал за линейно отводняване	3 дни					
237	Линейна отводнителна канавка от готови PVC елементи с чугунена решетка L=110m, B=0.25m	3 дни	286	288	работник пътни работи	Бордови автомобил;Работник[3]	233FS+5 days
238	Монтаж на линейна отводнителна канавка от готови PVC елементи с чугунена решетка L=110m, B=0.25m	3 дни	286	288	работник пътни работи	Бордови автомобил;Работник[3]	237SS
239	Дворно пространство към Сграда 1, вертикална планировка /акрилна настилка/:	20 дни					
240	Акрилна настилка:	20 дни					

647

MA

Изпълнение на строително-монтажни работи при реализацията на обект „Основен ремонт на СУ „Св. Св. Кирил и Методий“, гр. Рудозем“ в две обособени позиции”-**ОБОСОБЕНА ПОЗИЦИЯ № 2**„Изпълнение на строително-монтажни работи при реализацията на обект „Основен ремонт на СУ „Св. Св. Кирил и Методий“, град Рудозем-Сграда 1“

241	Доставка и полагане на акрилна настилка за баскетболно и футболно игрище	20 дни	336	355	работник пътни работи	Работник[3]	229
242	Доставка и полагане на акрилна настилка за пътеки за бягане и площадка за лека атлетика	20 дни	336	355	работник пътни работи	Работник[3]	241SS
243	Подобект 5: Изпълнение на СМР за ремонт на Физкултурен салон	20 дни					
244	Част: Архитектура	20 дни				Бордови автомобил	
245	Демонтажни работи	10 дни					
246	Демонтаж на подова замазка до 8см.	10 дни	312	321	работник настилки и стени	Ел. Къртач[2];Работник [2]	10FS+295 days
247	Демонтаж на дюшеме	10 дни	312	321	работник настилки и стени	Ел. Къртач[2];Работник [2]	246SS
248	Демонтаж на первази към дюшеме	10 дни	312	321	работник настилки и стени	Ел. Къртач[2];Работник [2]	246SS
249	Събиране, изнасяне, товарене и депониране на строителни отпадьци	10 дни	312	321	работник настилки и стени	Ел. Къртач[2];Работник [2]	246SS
250	Строително-монтажни работи	10 дни					
251	Подове и подови конструкции	10 дни					
252	Доставка и полагане на нова армирана замазка до 8см за физкултурния салон	5 дни	322	326	работник настилки и стени	Работник[2]	249
253	Доставка и полагане на спортна настилка- масивен дъбов паркет на дървена конструкция по детайл на производителя за спортна зала	5 дни	327	331	работник настилки и стени	Работник[2]	252
254	Доставка и монтаж на перваз мин. 80мм от масивен паркет в цвят от възложителя за спортна зала	5 дни	327	331	работник настилки и стени	Работник[2]	253SS
255	Доставка и монтаж на алуминиева преходна лансна между	5 дни	327	331	работник настилки и стени	Работник[2]	253SS

„АРТСТРОЙ“ ООД

645

123

Изпълнение на строително-монтажни работи при реализацията на обект „Основен ремонт на СУ „Св. Св. Кирил и Методий“, гр. Рудозем“ в две обособени позиции”-**ОБОСОБЕНА ПОЗИЦИЯ № 2**„Изпълнение на строително-монтажни работи при реализацията на обект „Основен ремонт на СУ „Св. Св. Кирил и Методий“, град Рудозем-Сграда 1“

	настилките						
256	Дворно пространство към Сграда 1- Част КОНСТРУКТИВНА	34 дни	1	1			
257	Земни работи	34 дни	1	1			
258	Машинен изкоп земни почви с багер	1 ден	268	268	изкопчи	Работник;Багер	227
259	Ръчен изкоп (оформяне) с ограничена ширина и височина до 2м	1 ден	267	267	изкопчи	Работник[2]	227FF
260	Прехвърляне на земни почви ръчно до 3 м	1 ден	267	267	изкопчи	Работник[2]	227FF
261	Натоварване с багер на транспорт	1 ден	267	267		Челен товарач	227FF
262	Превоз със самосвал на земна маса на депо до 10 км	1 ден	267	267		Самосвал	227FF
263	Обратен насип от земна маса зад стените и пред тях	1 ден	300	300	работник насипни работи	Самосвал;Багер;Трамбовка[2];Валяк; Работник[2]	268FS+15 days
264	Кофражни работи	15 дни	1	1			
265	Направа на кофраж за основи, стени и страничен	15 дни	269	283	кофражи сти	Работник[2];Бордо ви автомобил	267
266	Бетонени работи	17 дни	1	1			
267	Подложен бетон C12/15	1 ден	268	268	бетондж ии	Бетоновоз с помпа;Работник[2]; Вибратор	259
268	Бетон за стената C20/25	1 ден	284	284	бетондж ии	Бетоновоз с помпа;Работник[2]; Вибратор	272
269	Доставка на бетон и полагане	17 дни	268	284	бетондж ии	Бетоновоз с помпа;Работник[2]; Вибратор	267SS
270	Армировъчни работи	15 дни	1	1			
271	Армировъчна стомана B500	15 дни	269	283	армиров чици	Работник[2];Бордо ви автомобил	265SS

646
124

Изпълнение на строително-монтажни работи при реализацията на обект „Основен ремонт на СУ „Св. Св. Кирил и Методий“, гр. Рудозем“ в две обособени позиции”-**ОБОСОБЕНА ПОЗИЦИЯ № 2**„Изпълнение на строително-монтажни работи при реализацията на обект „Основен ремонт на СУ „Св. Св. Кирил и Методий“, град Рудозем-Сграда 1“

272	Армировъчна стомана В220	15 дни	269	283	армировчици	Работник[2];Бордо ви автомобил	265SS
273	Доставка на армировка и монтаж	15 дни	269	283	армировчици	Работник[2];Бордо ви автомобил	265SS
274	ЕТАП 4	5 дни					
275	Почистване, демобилизация на строителната площадка и изготвяне на екзекутиви	4 дни	356	359	обща работници	Автокран;Работник [4];Ударопробивна машина	241
276	Подписване на Констативен акт обр. 15	1 ден	360	360			275

Легенда: При попълване на горната таблица в колона „връзка между посочените дейности“ е използвана следната абревиатура:

- Номер на позиция _Взаимовръзка с предходната позиция Взаимовръзка с текущата позиция Допълнителен брой дни

Номер на позиция – показва номера на предходната позиция, с която е свързана настоящата позиция.

Взаимовръзка с предходната позиция – показва каква е взаимовръзката с предходната позиция – Възможните букви са S и F. Буквата S означава връзка с началото на предходната позиция, а буквата F означава връзка с края на предходната позиция. Когато буквата не е позочена, по подразбиране е F.

Взаимовръзка с настоящата позиция – показва каква е взаимовръзката с настоящата позиция – Възможните букви са S и F. Буквата S означава връзка с началото на предходната позиция, а буквата F означава връзка с края на предходната позиция. Когато буквата не е позочена, по подразбиране е S.

Допълнителен брой дни – показва допълнителен брой дни разлика между взаимовръзката между предходната и настоящата позиция. Може да има знак „+“ или „-“

Управляващ:



/инж. Асен Соколов/

647

№	Наименование работ	Ед. изм.	Кол-во	Стоимость	Средняя стоимость	Сроки выполнения	Ссылка на документацию
36	Оформление интерьера групповых помещений общими материалами и инструментами	м	1575	1,046	71	июль	
37	Доставка мебели на территории детского сада	м	6889	60,049	136	июль	Решение [2]
38	Частично-полная отделка помещений детского сада	м	1230	61,049	175	июль	Решение [2]
39	Частично-полная отделка помещений детского сада	м	2704	62,049	76	июль	Решение [2]
40	Полы на территории детского сада	м	440	62,049	175	июль	Решение [2]
41	Полы на территории детского сада	м	2767	62,049	178	июль	Решение [2]
42	Доставка мебели на территории детского сада	м	1298	45,049	186	июль	Решение [2]
43	Доставка мебели на территории детского сада	м	115	45,049	186	июль	Решение [2]
44	Образование помещений детского сада	м	216	1,049	13	июль	Решение [2]
45	Доставка мебели на территории детского сада	м	1234	1,049	72	июль	Решение [2]
46	Сметная работа	м		5,049			Решение [2]
47	Доставка мебели на территории детского сада	м	2254	1,049	84	июль	Решение [2]
48	Доставка мебели на территории детского сада	м	9150	2,049	65	июль	Решение [2]
49	Доставка мебели на территории детского сада	м	4768	2,049	65	июль	Решение [2]
50	Образование помещений детского сада	м	3500	2,049	62	июль	Решение [2]
51	Доставка мебели на территории детского сада	м	1500	1,049	70	июль	Решение [2]
52	Доставка мебели на территории детского сада	м	1500	1,049	70	июль	Решение [2]
53	Почасовая работа на территории детского сада	м	1475	4,049	62	июль	Решение [2]
54	Доставка мебели на территории детского сада	м	1348	2,049	140	июль	Решение [2]
55	Доставка мебели на территории детского сада	м	611	2,049	146	июль	Решение [2]
57	Доставка мебели на территории детского сада	м	7637	1,049	36	июль	Решение [2]
58	Доставка мебели на территории детского сада	м	2737	1,049	37	июль	Решение [2]
59	Доставка мебели на территории детского сада	м	2034	1,049	38	июль	Решение [2]
60	Доставка мебели на территории детского сада	м	2730	2,049	146	июль	Решение [2]
61	Доставка мебели на территории детского сада	м	133	1,049	187	июль	Решение [2]
62	Доставка мебели на территории детского сада	м	147	2,049	181	июль	Решение [2]
63	Доставка мебели на территории детского сада	м					Решение [2]



549

№	наименование работ	категория	код	наименование работ	№	наименование работ	категория	код	наименование работ	№	наименование работ	категория	код	наименование работ
185	КС 07/208/ К/100	м	4.00	10 days	8	17	Рабочие Вак			10	11	11	11	11
186	КС 07/210/ К/100	м	4.00	10 days	8	17	Рабочие Вак			12	12	12	12	12
187	КС 220	м	2.00	10 days	8	17	Рабочие Вак			13	13	13	13	13
188	КС 520	м	1.00	10 days	8	17	Рабочие Вак			14	14	14	14	14
189	Смешанное строительство	м	2.00	10 days	10	72	Рабочие Вак			15	15	15	15	15
190	Полное здание (инженерия)	м	2.00	3 days	10	72	Рабочие Вак			16	16	16	16	16
191	Смешанное строительство	м	2.00	3 days	10	72	Рабочие Вак			17	17	17	17	17
192	КС 07/208/ К/100	м	1.00	3 days	10	72	Рабочие Вак			18	18	18	18	18
193	КС 07/210/ К/100	м	1.00	3 days	10	72	Рабочие Вак			19	19	19	19	19
194	КС 220	м	1.00	3 days	10	72	Рабочие Вак			20	20	20	20	20
195	КС 520	м	1.00	3 days	10	72	Рабочие Вак			21	21	21	21	21
196	Смешанное строительство	м	1.00	3 days	10	72	Рабочие Вак			22	22	22	22	22
197	Полное здание (инженерия)	м	1.00	3 days	10	72	Рабочие Вак			23	23	23	23	23
198	Смешанное строительство	м	1.00	3 days	10	72	Рабочие Вак			24	24	24	24	24
199	КС 07/208/ К/100	м	1.00	3 days	10	72	Рабочие Вак			25	25	25	25	25
200	КС 07/210/ К/100	м	1.00	3 days	10	72	Рабочие Вак			26	26	26	26	26
201	КС 220	м	1.00	3 days	10	72	Рабочие Вак			27	27	27	27	27
202	КС 520	м	1.00	3 days	10	72	Рабочие Вак			28	28	28	28	28
203	Смешанное строительство	м	1.00	3 days	10	72	Рабочие Вак			29	29	29	29	29
204	Полное здание (инженерия)	м	1.00	3 days	10	72	Рабочие Вак			30	30	30	30	30
205	Смешанное строительство	м	1.00	3 days	10	72	Рабочие Вак			31	31	31	31	31
206	Полное здание (инженерия)	м	1.00	3 days	10	72	Рабочие Вак			32	32	32	32	32
207	Смешанное строительство	м	1.00	3 days	10	72	Рабочие Вак			33	33	33	33	33
208	Полное здание (инженерия)	м	1.00	3 days	10	72	Рабочие Вак			34	34	34	34	34
209	Смешанное строительство	м	1.00	3 days	10	72	Рабочие Вак			35	35	35	35	35
210	Полное здание (инженерия)	м	1.00	3 days	10	72	Рабочие Вак			36	36	36	36	36
211	Смешанное строительство	м	1.00	3 days	10	72	Рабочие Вак			37	37	37	37	37
212	Полное здание (инженерия)	м	1.00	3 days	10	72	Рабочие Вак			38	38	38	38	38
213	Смешанное строительство	м	1.00	3 days	10	72	Рабочие Вак			39	39	39	39	39
214	Полное здание (инженерия)	м	1.00	3 days	10	72	Рабочие Вак			40	40	40	40	40
215	Смешанное строительство	м	1.00	3 days	10	72	Рабочие Вак			41	41	41	41	41
216	Полное здание (инженерия)	м	1.00	3 days	10	72	Рабочие Вак			42	42	42	42	42
217	Смешанное строительство	м	1.00	3 days	10	72	Рабочие Вак			43	43	43	43	43
218	Полное здание (инженерия)	м	1.00	3 days	10	72	Рабочие Вак			44	44	44	44	44



653



МИНИСТЕРСТВО НА
ЗЕМЕДЕЛСТВОТО, ЛЕСНОСТВАТА И
ПИЩАТА

ПРОГРАМА ЗА
РАЗВИТИЕ НА СЕЛСКИТЕ РАЙОНИ 2014-2020
ЕВРОПЕЙСКИ ЗЕМЕДЕЛСКИ ФОНД ЗА РАЗВИТИЕ НА СЕЛСКИТЕ РАЙОНИ:
„ЕВРОПА ИНВЕСТИРА В СЕЛСКИТЕ РАЙОНИ“

Образец № 3.2.

ДО
ОБЩИНА РУДОЗЕМ

ЦЕНОВО ПРЕДЛОЖЕНИЕ

за участие в обществена поръчка с предмет:

„Изпълнение на строително-монтажни работи при реализация на обект „Основен ремонт на СУ „Св. Св. Кирил и Методий“, гр. Рудозем в две обособени позиции “

от „АРТСТРОЙ“ООД

(наименование на участника)

и подписано инж. Асен Юриев Соколов

(трите имена)

в качеството му на Управител

(на длъжност)

с ЕИК/БУЛСТАТ 120564924

УВАЖАЕМИ ДАМИ И ГОСПОДА,

1. За изпълнение на обществена поръчка с предмет: „Изпълнение на строително-монтажни работи при реализация на обект „Основен ремонт на СУ „Св. Св. Кирил и Методий“, гр. Рудозем в две обособени позиции“, Обособена позиция № 2: „Изпълнение на строително-монтажни работи при реализацията на обект „Основен ремонт на СУ „Св. Св. Кирил и Методий“, град Рудозем-Сграда 1“ – предлагаме

ОБЩА ЦЕНА: 1 165 040,08 (един милион сто шестдесет и пет хиляди и четиридесет лева и 08 стотинки) лева без ДДС или 1 398 048,09 (един милион триста деветдесет и осем хиляди четиридесет и осем лева и 09 стотинки) с включен ДДС, разпределена както следва:



134

656



РАЗВИТИЕ НА
СЕЛСКИТЕ РАЙОНИ

ПРОГРАМА ЗА
РАЗВИТИЕ НА СЕЛСКИТЕ РАЙОНИ 2014-2020
ЕВРОПЕЙСКИ ЗЕМЕДЕЛСКИ ФОНД ЗА РАЗВИТИЕ НА СЕЛСКИТЕ РАЙОНИ:
„ЕВРОПА ИНВЕСТИРА В СЕЛСКИТЕ РАЙОНИ“

Обособена позиция № 2: „Изпълнение на строително-монтажни работи при реализацията на обект „Основен ремонт на СУ „Св. Св. Кирил и Методий“, град Рудозем-Сграда 1“			
№	Дейност	Начин на финансиране	Прогнозна стойност в лева без ДДС
1.	Изпълнение на строително-монтажни работи, Подобект 3: Сграда 1	ПРСР 2014-2020 г.	817 299,12
Общо за Подобект 3:			817 299,12
2.	Изпълнение на строително-монтажни работи, Подобект 4: Дворно пространство при Сграда 1- вертикална планировка	ПРСР 2014-2020 г.	213 807,33
3.	Изпълнение на строително-монтажни работи, Подобект 4: Дворно пространство при Сграда 1- вертикална планировка /акрилна настилка/	ПРСР 2014-2020 г.	65 369,70
4.	Изпълнение на строително-монтажни работи по част „Конструктивна“ за Дворно пространство при Сграда 1	СЪС СРЕДСТВА НА ОБЩИНА РУДОЗЕМ	22 392,06
Общо за Подобект 4:			301 569,09
5.	Изпълнение на строително-монтажни работи, Подобект 5: Физкултурен салон	ПРСР 2014-2020 г.	46 171,87
Общо за Подобект 5:			46 171,87
Обща прогнозна стойност за изпълнение на Обособена позиция № 2:			1 165 040,08

2. Предложената обща цена е формирана съгласно Количествено-стойностната сметка (Образец № 4.2), изготвена съгласно одобрения инвестиционен проект и представляваща неразделна част от настоящото ценово предложение.

3. Посочените цени включват всички разходи за точното и качествено изпълнение на строително-монтажните дейности в съответствие с нормите и нормативите действащи в Република България. Цените са посочени в български лева.

4. Предложените цени са определени при пълно съответствие с условията от документацията и спецификация по процедурата.



135

657



Код на документа
13/000/18/0001

ПРОГРАМА ЗА
РАЗВИТИЕ НА СЕЛСКИТЕ РАЙОНИ 2014-2020
ЕВРОПЕЙСКИ ЗЕМЕДЕЛСКИ ФОНД ЗА РАЗВИТИЕ НА СЕЛСКИТЕ РАЙОНИ
„ЕВРОПА ИНВЕСТИРА В СЕЛСКИТЕ РАЙОНИ“

5. Задължаваме се, ако нашата оферта бъде приета и сме определени за изпълнители, да изпълним услугата и строителството, съгласно сроковете и условията, залегнали в договора. Декларираме, че сме съгласни заплащането да става съгласно клаузите залегнали в (проектно) договора, като всички наши действия подлежат на проверка и съгласуване от страна на Възложителя, вкл. външни за страната органи.

6. При условие, че бъдем избрани за Изпълнител на обществената поръчка, не по-късно от датата на сключване на договора ние се задължаваме да представим:

Гаранция за изпълнение по договора в размер на 1 % от предложената обща цена.

До подготвяне на официалния договор, тази оферта, заедно с потвърждението от Ваша страна за възлагане на договора ще формират обвързващо споразумение между двете страни.

Приложение:

Количествено-стойностна сметка (КСС) по Образец № 4.2.

Дата: 16.05.2018г.

ПОДПИС И ПЕЧАТ

инж. Асен Соколов - Управител



136

658

КОЛИЧЕСТВЕНО- СТОЙНОСТНА СМЕТКА

Обособена позиция 2: „Изпълнение на строително-монтажни работи при реализацията на обект „Основен ремонт на СУ „Св. Св. Кирил и Методий“, град Рудозем-Сграда 1“

Дейности, финансирани по подмярка 7.2 „Инвестиции в създаването, подобряването или разширяването на всички видове малка по мащаби инфраструктура“, Програма за развитие на селските райони 2014-2020 г.

№	Вид СМР	Ед. мярка	Количес тво	Ед. цена /лева/	Стойност /лева/
Подобект 3: Изпълнение на СМР за основен ремонт на Сграда 1					
1	Демонтаж на преградни тухлени стени	м ²	1.15	3.67	4.22
2	Демонтаж на подова замазка до 8см.	м ²	2118.48	2.62	5 550.42
3	Обрушване на компрометирана мазилка по стените и таваните	м ²	2626.00	1.57	4 122.82
4	Демонтаж на ламиниран паркет	м ²	30.63	2.57	78.72
5	Демонтаж на балатум	м ²	44.80	2.57	115.14
6	Демонтаж на мозайчни плочи и/или настилка от мозайка	м ²	268.41	4.35	1 167.58
7	Демонтаж на масивен паркет	м ²	1693.57	6.81	11 533.21
8	Демонтаж на первази от мозайка	м	193.62	2.22	429.84
9	Демонтаж на первази към ламиниран и масивен паркет	м	910.55	1.15	1 047.13
10	Демонтаж на съществуващи теракотни плочи	м ²	23.40	5.45	127.53
11	Демонтаж на съществуващи врати	м ²	19.64	7.86	154.37
12	Демонтаж на дограма	м	21.97	6.81	149.62
13	Демонтаж на метални решетки	м	16.87	15.51	261.65
14	Събиране и депониране на строителни отпадъци	м ²	420.00	31.44	13 204.80
Подове и подови конструкции					
15	Доставка и полагане на контактен грунд преди замазка	м ²	2133.03	2.93	6 249.78
16	Доставка и полагане на нова замазка до 8см	м ²	2065.65	16.98	35 074.74
17	Доставка и полагане на нова армирана замазка до 8см за физкултурния салон	м ²	67.38	19.39	1 306.50
18	Доставка и полагане на настилка от гранитогрес цвят по избор на възложителя	м ²	269.91	44.54	12 021.79
19	Доставка и полагане на стъпала с повишено сцепление включително чела	м ²	38.88	48.00	1 866.24
20	Доставка и полагане на спортна масивен дъбов паркет тип рибена кост с минимална височина 16 мм (включително циклене и лакиране мин. 2 слоя)	м ²	1717.68	81.74	140 403.16
21	Доставка и полагане на спортна настилка- масивен дъбов паркет на дървена конструкция по детайл на производителя за спортен салон	м ²	67.38	99.77	6 722.50
22	Оформяне на учителска платформа с ъглова лайсна, включително чело от дърво до Н=17см.	м	160.19	16.66	2 668.77
23	Доставка и монтаж на перваз мин. 80мм от масивен паркет в цвят от възложителя	м	1036.63	13.10	13 579.85
24	Доставка и монтаж на перваз мин. 80мм от масивен паркет в цвят от възложителя за спортна зала	м	33.98	13.10	445.14
25	Доставка и монтаж на перваз с завършен край от гранитогрес включително оформяне по край стълбищата	м	108.26	11.66	1 262.31
26	Доставка и монтаж на алуминиева преходна лайсна между настилките	м	55.36	14.99	829.85
27	Доставка и монтаж на ъглова алуминиева преходна лайсна между дограма и настилка	м	11.10		



137

059

Стени и тавани, бояджийски работи					
28	Оформяне на отвори в тухлен зид включително обръщане с гипсокартон и алуминиеви ъгли	м	15.75	36.68	577.71
29	Доставка и полагане на контактен грунд преди боядисване/полагане на фаянсови плочи, включително по страници на прозорци	м ²	6568.82	2.93	19 246.64
	Частично полагане на мазилка по стени и тавани, включително по страници на прозорци	м ²	1730.00	17.61	30 465.30
30	Частично полагане на шпакловка по стени и тавани, включително по страници на прозорци	м ²	2704.00	10.69	28 905.76
31	Полагане на интериорна боя по стени и тавани, включително по страници на прозорци	м ²	4401.11	6.81	29 971.56
32	Полагане на интериорна боя силиконова/блажна по стени, включително по страници на прозорци	м ²	2167.71	7.76	16 821.43
33	Доставка и монтаж на окачен таван от растер минерални пана 60/60см. ЦВЯТ: БЯЛ	м ²	1998.13	50.30	100 505.94
34	Доставка и монтаж на окачен таван от растер минерални пана 60/60см. За мокри помещения ЦВЯТ: БЯЛ	м ²	118.59	52.40	6 214.12
35	Обръщане с гипсокартон до 15см около страници на врати включително алуминиев ъгъл	м	218.40	22.53	4 920.55
36	Доставка и монтаж на стена от гипсокартон на щендерна конструкция 10см. От влагоустойчив гипсокартон 2+2	м ²	10.34	41.92	433.45
Санитарни възли					
37	Доставка и полагане на гранитогрес по пода цвят по избор на възложителя	м ²	22.54	47.16	1 062.99
38	Доставка и полагане на контактен грунд преди полагане на фаянсови плочи	м ²	91.65	2.93	268.53
39	Доставка и полагане на фаянсови плочи по стените цвят по избор на възложителя	м ²	91.65	41.92	3 841.97
40	Обръщане на прозорци и врати с фаянсови плочи до 15 см, вкл. алуминиева ъглова лайсна/ъгъл	м	35.00	26.20	917.00
41	Доставка и монтаж на подвижна ръкохватка за хора с увреждания	м	1.50	47.16	70.74
42	Доставка и монтаж на стационарна ръкохватка за хора с увреждания	м	1.50	52.40	78.60
43	Почистване на пода с дискова машина	м ²	64.16	29.47	1 890.80
Дограма, врати, парпети и аксесоари					
44	Доставка и монтаж на врати от MDF с перваз в цвят по избор от възложителя с максимална ширина на каса до 50см	м ²	13.48	193.88	2 613.50
45	Доставка и монтаж на алуминиеви врати в цвят по избор от възложителя за санитарните възли	м ²	6.16	148.82	916.73
46	Доставка и Монтаж на дограма, вкл. Врата с две крила	м ²	16.87	195.98	3 306.18
47	Доставка и Монтаж на алуминиева дограма студен профил	м ²	21.97	153.53	3 373.05
48	Доставка и монтаж на алуминиева дограма и секюрити стъкло с плътна част h=100см., вкл. 1 врата, димоуплътнена, самозатваряща се, с ел.магнит за задържане (специф. в част ЕЛ), клас на огнеустойчивост "S", за стълбищна клетка	м ²	30.24	282.33	8 537.66
49	Демонтаж ,ремонт и укрепване и монтаж на съществуващи врати към класни стан	бр.	27.00	93.74	2 530.98
Асансьорна уредба и СМР, свързани с нея					
50	Доставка и монтаж на асансьорна уредба с кабина за 8 лица (640кг.) 4 спирки, скорост 1м/сек., автоматична врата със светъл отвор 90см., машина монтирана на тавана на асансьорната клетка	бр.	1.00	82687.20	82 687.20
51	Доставка и монтаж на външна облицовка на асансьорна шахта, вкл. топлоизолация от 10см. цвят: от място	м ²	112.74	113.18	12 759.91
52	Доставка и монтаж на битумни керемиди по детайл от производителя с вкл. Паропронпусливо фолио над шанка на асане. Клетка	м ²	7.40	37.11	274.61



158

660

53	Доставка и монтаж на дървена обшивка над шапка на асанс. Клетка	м ²	7.40	15.20	112.48
54	Доставка и монтаж на челна дъска	м	7.61	7.13	54.26
55	Доставка и монтаж на улук	м	2.40	20.12	48.29
56	Доставка и монтаж на водосточна тръба	м	15.65	1918.89	30 030.63
57	Преработка на съществуващ покрив в зоната на асанс. Шахта	бр.	1.00	471.60	471.60
58	Доставка и монтаж на дървена конструкция над шапка на асанс. Клетка	м ²	0.40	712.64	285.06
59	Доставка и полагане на настилка от тактилни плочи пред рампа за хора с увреждания	м ²	3.69	44.02	162.43
60	Доставка и полагане на армирана замазка до бсм от гранитогрес за външна рампа	м ²	41.50	16.77	695.96
Рампа за инвалиди пред главния вход и стълбища					
73	Доставка и полагане на грапав гранитогрес за рампа, главно и второстепенно стълбище	м ²	260.00	61.20	15 912.00
74	Доставка и полагане на тактилни плочи	м ²	4.50	44.02	198.09
75	Доставка и монтаж на подова изтривалка пред главния вход, 1 бр.	м ²	4.00	68.12	272.48
76	Доставка и монтаж на метален парапет за рампа за инвалиди, с h=90см	м	72.00	89.08	6 413.76
Част: Конструкции					
Асансьор					
I. Земни работи					
	Машинен изкоп земни почви с багер	м ³	84.00	4.72	396.48
	Ръчен изкоп (оформяне) в земни почви	м ³	1.90	25.15	47.79
	Прехвърляне на земни почви ръчно	м ³	1.90	13.10	24.89
	Натоварване с багер на транспорт	м ³	19.00	3.14	59.66
	Превоз със самосвал на земна маса на депо на 10 км	м ³	19.00	6.39	121.41
	Обратен насип от земна маса	м ³	66.00	4.72	311.52
	Уплътняване на обратен насип ръчно на пластове от 20 см	м ³	66.00	2.15	141.90
II. Котражни работи					
	Котраж фундаментна плоча	м ²	7.00	19.91	139.37
	Котраж стени, колона и греди	м ²	220.00	19.91	4 380.20
	Котраж покривна плоча	м ²	3.06	19.91	60.92
III. Бетонни работи					
	Подложен бетон С12/15	м ³	1.30	120.52	156.68
	Бетон 20/25 за фонд.плоча	м ³	6.00	157.20	943.20
	Бетон 25/30 за стени, колона, греди и плоча	м ³	25.00	157.20	3 930.00
IV. Армировъчни работи					
	Изработка, доставка и монтаж Армировъчна стомана В500	кг	2900.00	1.89	5 481.00
	Изработка, доставка и монтаж Армировъчна стомана В250	кг	1293.00	1.89	2 443.77
V. Други работи					
	Обработка на фуги				0.00
	- хоризонтални	м	11.00	17.29	190.19
	- вертикални	м	26.00	17.29	449.54
Рампа					
I. Подготвителни работи					
	Демонтаж и извозване на 11 бр. ст.б.стъпала с ширина 150 см	м ³	1.20	40.03	48.04
	Демонтаж и извозване на ст.б.борд	м ³	1.00	40.03	40.03
II. Земни работи					
	Машинен изкоп земни почви с багер	м ³	42.00	4.72	198.24
	Ръчен изкоп (оформяне) в земни почви	м ³	5.50	25.15	138.33
	Прехвърляне на земни почви ръчно	м ³	5.50		



139

661

	Натоварване с багер на транспорт	m ³	33.00	3.14	103.62
	Превоз със самосвал на земна маса на депо на 10 км	m ³	33.00	6.39	210.87
	Обратен насип от земна маса около рампата	m ³	9.00	4.72	42.48
	Уплътняване на обратен насип ръчно на пластове от 20 см	m ³	9.00	2.15	19.35
III.	Котражни работи				
	Котраж стени и дъно	m ²	230.00	19.91	4 579.30
IV.	Бетонови работи				
	Подложен бетон C12/15	m ³	4.90	120.52	590.55
	Бетон 25/30, вкл. за армир.бет.настилка	m ³	40.50	146.72	5 942.16
V.	Армировъчни работи				
	Изработка, доставка и монтаж Армировъчна стомана B500	кг	2056.00	1.78	3 659.68
	Изработка, доставка и монтаж Армировъчна стомана B250	кг	1517.00	1.78	2 700.26
VI.	Други работи				
	Запълване на рампата със земна маса (баластра) по наклона	m ³	29.00	7.07	205.03
Част. Електрическа					
1	Табло главно разпределително ГРТ	бр.	1.00	6550.00	6 550.00
2	Табла разпределителни РТ по приложена еднолинейна схема	бр.	3.00	431.78	1 295.34
3	Табло асаньорно Тае по приложена еднолинейна схема	бр.	1.00	330.12	330.12
4	Таванно осветително тяло-плафонiera противовлажно IP44	бр.	29.00	40.56	1 176.24
6	Стенно осветително тяло противовлажно IP44- аплик	бр.	18.00	43.28	779.04
7	Вградено осветително тяло 60x60cm LED за окачен таван	бр.	380.00	59.21	22 499.80
8	Вградено осветително тяло 60x60cm LED с акумулаторен блок	бр.	52.00	68.12	3 542.24
10	Осветително тяло с вградена акумулаторна батерия свачуационно 6W	бр.	85.00	36.68	3 117.80
11	Ключ обикновен за скрита инсталация IP21	бр.	17.00	6.81	115.77
12	Ключ сериен за скрита инсталация IP21	бр.	48.00	7.13	342.24
13	Ключ девиаторен за скрита инсталация IP21.	бр.	26.00	7.46	193.96
15	- NET контакт	бр.	32.00	8.91	285.12
16	Датчик за движение 360Argus	бр.	14.00	26.20	366.80
17	Конзола за ключове	бр.	91.00	2.41	219.31
18	Разклонителна кутия за скрита инсталация	бр.	87.00	2.57	223.59
19	Доставка и монтаж на Шкаф МО 13U, 19", дълбок и широк 400x600 мм, отваряем отпред с комплект крепежни елементи, съгл. проектната документация	бр.	6.00	165.58	993.48
20	Доставка и изтегляне на Кабел мрежови/ Cable Cat. 6 LAN Ethernet	м	800.00	1.82	1 456.00
21	Куполна IP Камера ден/нощ за външен монтаж. Резолюция 2 Мегапиксела (1080P).	компл.	70.00	68.12	4 768.40
22	Токозахранващ блок	компл.	70.00	25.26	1 768.20
23	Кабел FTP 2x0.75 мм Cat. 6	м	2000.00	2.01	4 020.00
	доставка и монтаж 32 канален професионален мрежови рекордер с H.264 КОМПРЕСИЯ - NVR - компл. Включително 2x4тб. Твърд диск	компл.	3.00	508.28	1 524.84
	Комутатор 16 порта Комутатор DES-1100-1616-port 10/100 EasySmart Switch	бр.	5.00	129.95	649.75
	Доставка и монтаж на контакт за външен монтаж	бр.	75.00	10.79	809.25
24	Кабел ШВГПЛ-2x0,50 mm ²	м	500.00	2.57	1 285.00
25	Пожаро-известителна централа адресируема с 3 линейни модула+2 бр акумол. Батерии IFS7002	бр.	1.00	1933.56	1 933.56
26	Оптично-димен адресен датчик	бр.	75.00	33.96	2 547.00
27	Ръчен пожарозвестител адресен	бр.	51.00	30.08	1 534.08
28	Основа за пожарозвестители	бр.	75.00	17.29	1 296.75
29	Сирена адресна	бр.	8.00	131.00	1 048.00
30	Сирена адресна външна с блиц лампа	бр.	5.00	151.96	759.80
31	Кабел трудно горим пожарозвестителен TW2x1.00 GR3 450V	м.	2300.00	1.7	3 910.00



140

862

32	Тръба гофрирана трудно горима Ф16	м.	2300.00	1.17	2 691.00
33	Телефонен дайлер	бр.	1.00	195.98	195.98
34	Доставка и монтаж на Гофрирана тръба Ø28 mm	м	2300.00	1.45	3 335.00
35	Кабел СВТ 3x1,5 кв. мм	м	3200.00	4.06	12 992.00
38	Кабел СВТ 5x6 кв. мм	м	80.00	6.20	496.00
39	Кабел СВТ 5x10 кв. мм	м	250.00	10.95	2 737.50
40	Проводник алуминиев екструдиран Ф8	кг.	12.00	15.93	191.16
41	Крепители	бр.	30.00	2.62	78.60
42	Мултиклема (проводников съединител)	бр.	9.00	17.19	154.71
43	Държач за било	бр.	32.00	2.41	77.12
44	Шина поцинкована 40/4 мм	м.	10.00	6.81	68.10
45	Кол заземителен от поцинкована ъглова стомана 63/63/6 мм с дълж. 1,5 м.	бр.	6.00	47.31	283.86
46	Прав съедините поцинкован	бр.	2.00	28.61	57.22
47	Мълниеприемник с изпреварващо действие тип:INGESCO-PDC-E, монтиран на височина 2м. R=25 m	бр.	1.00	2301.41	2 301.41
48	Демонтаж на силова инсталация, в т.ч - осветителни тела, ключове, контакти, проводници	бр.	1.00	964.16	964.16
Част: ВнК					
1.	Водопровод в сградата				
I.1.	Демонтажни работи				
1	Водопровод от стоманени тръби Ф1/2"	м	3.00	2.62	7.86
6	Тоалетно казанче	бр	4.00	15.72	62.88
7	Изнасяне на стр. отпадъци до временно депо на строителната площадка, включително почистване на зоната след приключване на работата	м ³	1.50	31.44	47.16
I.2.	Доставка и монтаж				
1	Водопровод от ПП тръби PN16 Ф20x2,8	м	11.00	10.04	110.44
2	Водопровод от ПП тръби с AL вложка PN20 Ф20x3,4	м	9.50	10.92	103.74
3	Топлоизолация от пореста гума Ф20	м	20.50	2.41	49.41
4	Укрепители за водопровода за хоризонтална мрежа, включително шпидки, скоби, дюбели, конзоли и др.	бр.	14.00	2.57	35.98
5	Лепило за фиксаж на топлоизолацията	kg	1.00	15.72	15.72
6	Улеи в стени за монтаж на водопровод от ПП тръби до Ф25	м	20.50	3.92	80.36
7	СК Ф1/2"/3/8" - ъглов	бр	4.00	8.34	33.36
8	СК Ф1/2"/1/2" - ъглов	бр	6.00	8.91	53.46
9	СК Ф20	бр	2.00	14.78	29.56
10	ОК Ф20	бр	1.00	14.88	14.88
11	Смесител за аусгус с монтажен комплект	бр	2.00	75.83	151.66
12	Тоалетно казанче (моноблок)	бр	2.00	167.68	335.36
13	Смесител за тоалетна мивка с монтажен комплект	бр	2.00	78.08	156.16
14	Ел. бойлер с обем V = 50 l, хоризонтален, комплект с предпазен клапан	бр	1.00	267.24	267.24
15	Ел. бойлер с обем V = 50 l, вертикален, комплект с предпазен клапан	бр	1.00	256.76	256.76
16	Меки връзки 3/8", L = 40cm	бр	4.00	3.67	14.68
17	Меки връзки 1/2", L = 50cm	бр	6.00	5.37	32.22
18	Поправка на повреди в гранитогрес/фаянс/мазилка по стени, вследствие на монтажа	м ²	1.00	47.16	47.16
19	Изнасяне на стр. отпадъци до временно депо на строителната площадка, включително почистване на зоната след приключване на работата	м ³	0.50	31.44	15.72
20	Промиване на водопровод	м	20.50	1.05	21.53
21	Хидравлично изпитване на водопровод	м	20.50	1.26	25.83
I.	Канализация в сградата				
II.1.	Демонтажни работи				
1	Канал от PVC обикновено Ф50	м	2.50	1.89	4.73
2	Канал от PVC обикновено Ф110	м	2.60		
3	ПС Ф50	бр	4.00		



141

663

4	Клозетно седало	бр	4.00	9.96	39.84
5	Изнасяне на стр. отпадъци до временно депо на строителната площадка, включително почистване на зоната след приключване на работата	m ³	2.00	31.44	62.88
II.2. Доставка и монтаж					
1	Канал от PVC с фасонни парчета Ф50	m	10.00	8.23	82.30
2	Канал от PVC с фасонни парчета Ф110	m	3.00	12.89	38.67
3	ПС Ф50, рогов	бр	3.00	25.68	77.04
4	Аугус	бр	2.00	141.48	282.96
5	Тоалетна мивка, среден формат, комплект със сифона, включително монтажен комплект, монтажен силикон и др. уплътнения	бр	2.00	70.74	141.48
6	Клозетно седало (моноблок) за инвалиди, включително монтажен комплект, монтажен силикон и др. Уплътнения	бр	1.00	298.68	298.68
7	Клозетно седало (моноблок), включително монтажен комплект, монтажен силикон и др. Уплътнения	бр	1.00	298.68	298.68
8	Поправка на повреди в гранитогрес/фаянс/мазилка по стени, вследствие на монтажа	m ²	1.00	47.16	47.16
9	Изнасяне на стр. отпадъци до временно депо на строителната площадка, включително почистване на зоната след приключване на работата	m ³	1.00	31.44	31.44
10	Изпитване на канализация	m	13.00	1.26	16.38
Общо за Подобект 3:Изпълнение на СМР за основен ремонт на Сграда 1:					817 299.12
Подобект 4: Изпълнение на СМР за ремонт и реконструкция на дворно пространство към Сграда 1					
Дворно пространство към Сграда 1, вертикална планировка:					
Настилки- ново строителство					
1	Доставка и полагане на бетонови павеа (цветни) с оформяне на фигури	m ²	2293.00	33.30	76 356.90
2	Доставка и полагане на пясък ,фракция 0-5мм ,с дебелина 5см за бетонови павеа	m ³	114.65	21.87	2 507.40
3	Доставка и полагане на пласт настилка от трошен камък (0мм<D<63 мм),с дебелина 45 см, уплътнен на пластове, вкл. всички допълнителни работи, нето обем	m ³	1832.00	19.80	36 273.60
4	Доставка и полагане на градински бордюри 8x16x50см., върху бетонна основа от В15, вкл. необходимите земни работи и извозване излишната земна маса на указано място до 1500м – за обекта	m ³	576.00	11.03	6 353.28
5	Доставка и полагане на бетон В15,за основа на градински бордюри съгл. детайли, вкл. необходимите земни работи и извозване излишната земна маса на указано място до 1500м – за обекта	m ³	40.32	103.50	4 173.12
Строително-монтажни работи					
6	Демонтаж на съществуващи метални баскетболни кошове и футболни врати	бр.	4.00	67.50	270.00
9	Доставка и монтаж на метални колове, горещо цинковани и прахово боядисани, през 2.5м. за ограда около футбол на малки врати, с hнад терен=550м	m	695.76	19.80	13 776.05
10	Доставка и монтаж на ПВЦ мрежа за ограда около футбол на малки врати	m ²	737.00	16.65	12 271.05
Подготовка на строителната площадка				0.00	
1	Разбиване на съществуваща асфалтобетонна настилка, включително изкопаване, натоварване, транспортиране до площадка определена от Възложителя и разтоварване на депо(за рециклиране)-нето обем	m ³	294.75	11.07	



142

667

2	Разрушаване на съществуващи тротоарни плочи включително, изкопаване, натоварване, транспортиране до площадка определена от Възложителя и разтоварване на депо(за рециклиране)-нето обем	м ³	16.30	2.34	38.14
	Направа на масов изкоп-земна основа	м ³	2650.00	3.15	8 347.50
3	Натоварване и извозване на земни маси на депо и разстилане, както е разпорежено-нето обем	м ³	1600.95	4.59	7 348.36
4	Демонтаж на съществуващи бетонови бордюри , включително разкъртване, изкопаване, натоварване, транспортиране до площадка определена от Възложителя и разтоварване на депо	м'	165.00	1.57	259.05
	Доставка и монтаж на канал за линейно отводняване			0.00	
1	Линейна отводнителна канавка от готови PVC елементи с чугунена решетка L=110m, B=0.25m	м	110.00	193.50	21 285.00
2	Монтаж на линейна отводнителна канавка от готови PVC елементи с чугунена решетка L=110m, B=0.25m	м	110.00	193.50	21 285.00
Общо за Дворно пространство при Сграда 1, вертикална планировка:					213 807.33
Дворно пространство към Сграда 1, вертикална планировка /акрилна настилка/:					
Акрилна настилка:					
7	Доставка и полагане на акрилна настилка за баскетболно и футболно игрище	м ²	1454.00	31.95	46 455.30
8	Доставка и полагане на акрилна настилка за пътеки за бягане и площадка за лека атлетика	м ²	592.00	31.95	18 914.40
Общо за Дворно пространство при Сграда 1, вертикална планировка /акрилна настилка/:					65 369.70
Общо за Подобект 5: Изпълнение на СМР за ремонт на Физкултурен салон:					
Подобект 5: Изпълнение на СМР за ремонт на Физкултурен салон					
Част: Архитектура					
Демонтажни работи					
1	Демонтаж на подова замазка до 8см.	м ²	480.69	4.73	2 273.66
2	Демонтаж на дюшеме	м ²	352.59	5.67	1 999.19
3	Демонтаж на первази към дюшеме	м	76.80	1.69	129.79
4	Събиране, изнасяне, товарене и депониране на строителни отпадъци	м ³	76.80	20.25	1 555.20
Строително-монтажни работи					
II.1 Полове и подови конструкции					
1	Доставка и полагане на нова армирана замазка до 8см за физкултурния салон	м ²	352.59	22.28	7 855.71
2	Доставка и полагане на спортна настилка- масивен дъбов паркет на дървена конструкция по детайл на производителя за спортна зала	м ²	352.59	89.10	31 415.77
3	Доставка и монтаж на перваз мин. 80мм от масивен паркет в цвят от възложителя за спортна зала	м	76.80	11.48	881.66
4	Доставка и монтаж на алуминиева преходна лайсна между настилките	м	4.10	14.85	60.89
Общо за Подобект 5: Изпълнение на СМР за ремонт на Физкултурен салон:					46 171.87
ОБЩО /из. без ДДС/:					1 142 648.02
ДДС:					228 529.60
ОБЩО /из. с ДДС/:					1 371 177.62

Управител:



143

665

КОЛИЧЕСТВЕНО- СТОЙНОСТНА СМЕТКА

Обособена позиция 2: „Изпълнение строително-монтажни работи при реализацията на обект „Основен ремонт на СУ „Св. Св. Кирил и Методий“, град Рудозем-Сграда 1“

Дейности, финансирани със средства на община Рудозем

№	Вид СМР	Ед. мярка	Количество	Ед. цена /лева/	Обща цена /лева/
Дворно пространство към Сграда 1 - Паз. КОНСТРУКТИВНА					
Земни работи					
1	Машинен изкоп земни почви с багер	м ³	120.00	3.64	436.80
2	Ръчен изкоп (оформяне) с ограничена ширина и височина до 2м	м ³	8.00	25.00	200.00
3	Прехвърляне на земни почви ръчно до 3 м	м ³	4.00	12.50	50.00
4	Натоварване с багер на транспорт	м ³	30.00	4.80	144.00
5	Превоз със самосвал на земна маса на депо до 10 км	м ³	30.00	6.10	183.00
6	Обратен насип от земна маса зад стените и пред тях	м ³	65.00	5.60	364.00
Кофражни работи					
7	Направа на кофраж за основи, стени и страничен	м ²	352.00	16.30	5 737.60
Бетонени работи					
8	Подложен бетон С12/15	м ³	12.10	115.00	1 391.50
9	Бетон за стената С20/25	м ³	57.20	130.00	7 436.00
10	Доставка на бетон и полагане	м ³	63.30	10.00	633.00
Армировъчни работи					
11	Армировъчна стомана В500	кг	2206.00	1.20	2 647.20
12	Армировъчна стомана В220	кг	1256.00	1.20	1 507.20
13	Доставка на армировка и монтаж	кг	3462.00	0.48	1 661.76
ОБЩО /лв. без ДДС/					22 392.06
ДДС:					4 478.41
ОБЩО /лв. с ДДС/					26 870.47

Управител:

Имя Асея Евремова



144

886



45A1V0P0181984V320Z0
No. 0181984 Add. 0

ДОГОВОР ЗА ЗАСТРАХОВКА на ГАРАНЦИЯ за ИЗПЪЛНЕНИЕ в ПОЛЗА на ВЪЗЛОЖИТЕЛ

ПОЛИЦА № 0181984/22.06.2018

Предложение за застраховане Q 0087599

I. СТРАНИ

1.1. Застраховател / Гарант:

"Чертасиг - застрахователно и презастрахователно дружество АД – клон България" КЧТ, ЕИК: 203318946, седалище и адрес на управление: град София, СО-район „Оборище“, ул. „Бачо Киро“ №26-28-30, бл.2, ет.4, e-mail: office_bg@certasig.bg, представлявано от Мария Рангелова – управител, клон на Чертасиг - Застрахователно и презастрахователно дружество АД – дружество, регистрирано в Република Румъния, единен регистрационен код 12408250, адрес на управление: Румъния, Букурещ, сектор 1, ул. "Николае Карамфил" №61Б, лиценз за застрахователна дейност на ASF: RA-021/2003.

1.2. Застрахованец / Наредител, наричан „Изпълнител“ за целите на тази полица:

АРТСТРОЙ ООД, вписано в Търговския регистър към Агенция по вписванията с ЕИК 120564924, със седалище и адрес на управление Смолян, ул. Дичо Петров № 6, Бл. 15, вх. Б, ап. 41, представлявано от управителя Инж. Асен Юриев Соколов.

1.3. Застрахован / Бенефициер, наричан „Възложител“ за целите на тази полица:

ОБЩИНА РУДОЗЕМ, със седалище и адрес на управление в гр. РУДОЗЕМ, бул. БЪЛГАРИЯ № 15, ЕИК: 000615075, представлявана от РУМЕН ВЕНЦИСЛАВОВ ПЕХЛИВАНОВ - Кмет на общината.

С посредничеството на: **Застрахователен Брокер Амарант България ООД**, ЕИК: 131472007, с адрес: гр. София, ул. "Хан Аспарух" № 5, представлявано от Янаки Христов Янакиев.

1.4. Детайли за договора, сключен между Застрахователя и Застрахования (Договора):

Договор №: [ще бъде уточнен след подписването]	Стойност на Договора: 1 165 040.08 лева (без ДДС)	Срок на договора: съгл. Раздел II от Договора
--	--	--

Предмет на Договора: „Изпълнение на строително-монтажни работи при реализацията на обект „основен ремонт на СУ „Св. Св. Кирил и Методий“, гр. Рудозем“ в две обособени позиции“, за Обособена позиция 2 „Изпълнение на строително-монтажни работи при реализацията на обект „Основен ремонт на СУ „Св. Св. Кирил и Методий“, град Рудозем-Сграда 1“.

АРТСТРОЙ ООД е определено за изпълнител на обществена поръчка с номер в АОП 00254-2018-0010, на основание Решение за определяне на изпълнител № 193 от 07.06.2018 г. на Възложителя.

Клаузи от Договора относно задължения на Застрахователя (Гарантирани Задължения): Под Гарантирани задължения следва да се разбират всички задължения по договора, посочен в т.1.4 от настоящия Договор за застраховка.

1.5. Гаранция (застрахователна сума)

По искане на Застрахования, "Чертасиг - Застрахователно и презастрахователно дружество АД – клон България" КЧТ, ЕИК: 203318946 в качеството на Застраховател, неотменимо се задължава, в случай на неизпълнение на Гарантираните задължения от Застрахователя спрямо Застрахования, да плати на Застрахования вместо Застрахователя, всяка сума, която не надвишава общо застрахователната сума, при получаване от Застрахователя на писмено искане (претенция) от Застрахования и писмено становище (към искането), твърдящо че:

- ✓ Застрахованият не изпълнява задълженията си по Договора (описан по-горе), придружено с описание на неизпълнените задължения и вида неизпълнение

За Застрахователя:
/Мария Рангелова/

За Застрахователя:



За Застрахования:



Стр. 1 от 5

667



45A1V0P0181984V320Z0

No. 0181984 Add. 0

1.5.1. Правото да получи гаранцията по тази застраховка е единствено в полза на Застрахования и не може да бъде прехвърлено на друго лице.

II. ДЕТАЙЛИ НА ПОКРИТИЕТО (ГАРАНЦИЯТА)

2.1. Застрахователна сума (сума на гаранцията): **11 650.40** (словом: единадесет хиляди шестстотин и петдесет и 0.40) лева, представляваща 1.00% от стойността на Договора без ДДС.

2.2. Срок на застраховката (валидност на гаранцията): **360 + 30 календарни дни**

Начална дата: 0.00 часа на **22.06.2018 г.**

Крайна дата: 24.00 часа на **16.07.2019 г.**

III. ЗАСТРАХОВАТЕЛНА ПРЕМИЯ

3.1. застрахователна премия:	320.00 лева
2% данък върху застрахователната премия:	6.40 лева
Общо дължима сума:	326.40 лева (триста двадесет и шест и 0.40 лева)

3.2. Застрахователната премия е дължима изцяло и платима преди началната дата на полицата.

IV. УСЛОВИЯ НА ЗАСТРАХОВАНЕ

4.1. Настоящата застраховка на гаранция представлява твърд и неотменим ангажимент, поет от Застраховация и Застрахователя относно плащането в полза на Застрахования на обезщетение в размера на застрахователната сума в случай, че Застраховацият не изпълни или изпълни неподходящо (от гледна точка на количеството, качеството или на договорения период) Гарантираните задължения.

4.2. На основание Полицата Застрахователят се задължава да плати на Застрахования определената застрахователна сума (гаранция) при неизпълнение на Гарантираните задължения от страна на Застраховация. Размерът на застрахователната сума се намалява пропорционално със стойността на всяко плащане, извършено от Застрахователя, въз основа на настоящата Полица.

4.3. При ангажиране отговорността на Застрахователя по тази Полица, Застраховацият е длъжен да възстанови на Застрахователя напълно сумите, платени от Застрахователя на Застрахования вместо Застраховация, който е в неизпълнение на свое задължение, произтичащо от Договора.

V. ПЛАЩАНЕ НА ЗАСТРАХОВАТЕЛНО ОБЕЗЩЕТЕНИЕ (ГАРАНЦИЯ)

5.1. Застрахователят ще извърши плащането на обезщетението на Застрахования при първото предявяване на претенция за плащане от страна на Застрахования.

5.2. Размерът на обезщетението по Полицата не може да надвишава стойността на щетата, ефективно нанесена на Застрахования поради неизпълнение на Гарантираните задължения, нито да надвишава посочената в Полицата застрахователна сума или нейния към момента на предявяването актуален размер съгласно т. 4.2. по-горе.

5.3. Заедно с претенцията за плащане Застрахованият предава на Застрахователя декларация, в която се уточняват задълженията по Договора, които не са спазени от Застраховация, както и кратко описание на договорната вина на Застраховация и определяне на действителната стойност на понесената щета.

5.4. Крайната дата за получаване на претенцията за плащане при Застрахователя е датата на изтичане на валидността на Полицата.

5.5. Плащането на застрахователното обезщетение (гаранцията) се извършва в срок до 15 работни дни от получаване от Застрахователя на претенцията и документите съгл. т.5.3., по банкова сметка, посочена от Застрахования. Обезщетението се плаща във валутата, в която е посочена застрахователната сума в Полицата или в лева по курса на Българската Народна Банка към датата на плащане.

За Застрахователя:
/Мария Рангелова/

За Застраховация



За Застрахования:

Стр. 2 от 5



868



45A1V0P0181984V320Z0

No. 0181984 Add. 0

VI. ОБЕЗПЕЧЕНИЕ НА ЗАСТРАХОВАТЕЛЯ

6.1. Застраховачият ще бъде поставен по право в закъснение с оглед на задължението за плащане, считано от датата на получаване от страна на Застрахователя на уведомление, чрез всякакви информационни средства, които гарантират доказване на уведомлението, относно изплащането на Застрахования на застрахователното обезщетение. Застраховачият се отказва безвъзвратно от правото да оспорява под всякаква форма или поради всякаква причина, упражняването от страна на Застрахователя на правото му на обратен иск.

6.2. В случай, че Застраховачият е сдружение, членовете на сдружението отговарят солидарно пред Застрахователя що се отнася до гореспомнатото право на обратен иск.

VII. ИЗКЛЮЧЕНИ РИСКОВЕ

7.1. Отговорността на Застрахователя по тази Полица не се ангажира за:

7.1.1. вреди, причинени на Застрахования в следствие изменение на основния Договор, при условие, че не е постигнато съгласие за изменение на договора за застраховка (гаранция) по реда на Раздел IX Изменение на договора т.9.2;

7.1.2. вреди, породени от непреодолима сила и доказани съгласно закона и разпоредбите на Договора;

7.1.3. вреди, породени от политически рискове (война, нашествие или чужди вражески действия, гражданска война, революция, въстание, военен режим, конспиративни действия, конфискация, национализация, реквизиция, секвестриране, разрушаване или повреждане, резултат от правителствена заповед или заповед на друг орган на власт);

7.1.4. вреди, покрити по други застраховки;

7.1.5. разходи, по повод и във връзка с разрешаване посредством съответна инстанция (съдебна/арбитражна) на спор между Застрахования и Застраховачия.

VIII. ЗАДЪЛЖЕНИЯ НА ЗАСТРАХОВАЩИЯ

8.1. Застраховачият е длъжен:

8.1.1. да представи на Застрахователя копие от подписания Договор най-късно три дни след датата на подписването му, както и всички документи, необходими за определяне на покритите (гарантирани) задължения на Застраховачия по Договора;

8.1.2. да снабди Застрахователя с всякакви финансови, счетоводни и/или търговски документи, необходими за изчисляване на застрахования риск и да осигури достъп на представители на Застрахователя до седалището си / местоизвършването на дейността / търговски площи за оценка на неговата платежоспособност;

8.1.3. да гарантира пълното припокриване на всички клаузи и условия от Проекта на Договора, предоставен при издаването на полицата с Договора съгласно т. 8.1.1.

8.1.4. да осигури договореното обезпечение в полза на Застрахователя;

8.1.5. да плати изцяло дължимата застрахователна премия;

8.1.6. да уведомява Застрахователя в срок до 2 (два) дни за всяка промяна в данните, декларирани при сключване на застраховката;

8.1.7. да положи дължимата грижа за изпълнение на задълженията си, поети с Договора, сключен със Застрахования, в срок и при уговорените условия;

8.1.8. при поискване от Застрахования да изпълни надлежно своите задължения по Договора да уведомява Застрахователя по негово искане, за изпълнението на Договора, да потвърждава по надежден начин информацията и да осигури достъп на представители на Застрахователя до местата, където се изпълняват задълженията по Договора;

8.1.9. да не изменя Договора, сключен със Застрахования, а така и задълженията, покрити по Полицата, без предварително уведомяване на Застрахователя и неговото одобрение. В случай, че тези промени могат да изменят риска за Застрахователя, поет с Полицата, последната при съгласие на Застрахователя, ще бъде изменена и ще се сключи допълнително споразумение (добавък), с плащане на допълнителна премия;

За Застрахователя:
/Мария Рангелова/

За Застраховачия:

За Застрахования:



Стр. 3 от 5

Подписите в настоящия документ са заличени на осн.чл.42, ал.5 от ЗОП, във връзка с чл.2 и чл.23 от ЗЗЛД

069