

Изпълнение на строително-монтажни работи при реализацията на обект „Основен ремонт на СУ „Св. Св. Кирил и Методий“, гр. Рудозем“ в две обособени позиции”- **ОБОСОБЕНА ПОЗИЦИЯ № 1:** „Изпълнение на строително-монтажни работи при реализацията на обект „Основен ремонт на СУ „Св. Св. Кирил и Методий“, град Рудозем-Сграда 2 „Начален курс“

Осигуряване навременни и прецизни записи на извършените дейности и осигуряване подготовката на необходимата информация и документация.

Контролът на изпълнението на предложените мерки се извършва на ниво: изпълнение на проект и изпълнение на строително-монтажни дейности.

При осъществяване на контрола ще се съблюдава:

- Регламентите на финансиращия орган;
- Договора за изпълнение;
- Закони и подзаконовни нормативни актове;
- Оперативни споразумения и записи;

Контролът на изпълнението на предложените по-горе мерки ще се извършва чрез постоянно им наблюдение и анализиране от членовете на инженерно-техническия екип, назначени със Заповед за обекта, изпълнявайки следните дейности:

- Ръководене на процеса чрез предварително планиране;
- Анализиране на строителната обстановка и разследване на причините с цел недопускане на затруднения за живущите при изпълнение на СМР;
- Спазване на нормативните изисквания и указанията на Възложителя;

Професионалният надзор на строителните работи е предпоставка за успешното изпълнение на проекта и затова по време на изпълнение на обекта, Дружеството ни ще извършва:

- Контрол на строителството и строителен надзор;
- Управление на строителството;
- Контрол на разходите за строителството;
- Управление на рисковете;
- Връзки с държавните институции и постоянна комуникация с живущите при изпълнение на СМР;
- Екзекутивна документация;
- Контрол на проекта;

6. Предложение за реализирането на дейностите от предмета на обществената поръчка – състав, квалификация, техническа обезпеченост и координация на работната ръка.

№ по ред	Описание на строително-монтажни работи	Прод-ст	квалификация на работниците	ресурсна обезпеченост
1	Обособена позиция 1: „Изпълнение на строително-монтажни работи при реализацията на обект „Основен ремонт на СУ „Св. Св. Кирил и Методий“, град Рудозем-Сграда 2 „Начален курс“	360 дни		
2	ЕТАП 1	6 дни		

„АРТСТРОЙ“ ООД

407
85

Изпълнение на строително-монтажни работи при реализацията на обект „Основен ремонт на СУ „Св. Св. Кирил и Методий“, гр. Рудозем“ в две обособени позиции”- **ОБОСОБЕНА ПОЗИЦИЯ № 1: „Изпълнение на строително-монтажни работи при реализацията на обект „Основен ремонт на СУ „Св. Св. Кирил и Методий“, град Рудозем-Сграда 2 „Начален курс“**

3	Откриване на строителна площадка	1 ден		
4	Мобилизация и подготвителни дейности	5 дни	обща работници	Автокран;Работник[4];Ударопробивна машина
5	ЕТАП 2 и 3	350 дни		
6	Подобект 1: Изпълнение на СМР за основен ремонт на Сграда 2 „Начален курс“	281 дни		Бордови автомобил
7	Част: АРХИТЕКТУРА	281 дни		
8	Демонтажни работи	44 дни		
9	Демонтаж на преградни тухлени стени	1 ден	зидари	Работник[2];Ел. Къртач
10	Демонтаж на подова замазка до 8см.	10 дни	работник настилки и стени	Ел. Къртач[2];Работник[3]
11	Обрушване на компрометирана мазилка по стените и таваните	10 дни	работник настилки и стени	Ел. Къртач;Работник[2]
12	Демонтаж на ламиниран паркет	10 дни	работник настилки и стени	Ел. Къртач;Работник
13	Демонтаж на мозайчни плочи и/или настилка от мазайка	10 дни	работник настилки и стени	Ел. Къртач;Работник
14	Демонтаж на дюшеме	10 дни	работник настилки и стени	Ел. Къртач;Работник
15	Демонтаж на первази от мозайка	10 дни	работник настилки и стени	Ел. Къртач;Работник
16	Демонтаж на первази към ламиниран и масивен паркет	10 дни	работник настилки и стени	Ел. Къртач;Работник
17	Демонтаж на съществуващи теракотни плочи	1 ден	работник настилки и стени	Ел. Къртач[2];Работник[2]
18	Демонтаж на съществуващи врати	2 дни	дограмаджии	Ел. Къртач;Работник[2];Ъглошлайф
19	Демонтаж на стълбищна ръкохватка	2 дни	дограмаджии	Ел. Къртач;Работник[2];Ъглошлайф
20	Демонтаж на дограма	1 ден	дограмаджии	Ел. Къртач;Работник[2];Ъглошлайф
21	Събиране и депониране на строителни отпадъци	44 дни	обща работници	Самосвал;Работник[2]

„АРТСТРОЙ“ ООД

Сел

408

86

Изпълнение на строително-монтажни работи при реализацията на обект „Основен ремонт на СУ „Св. Св. Кирил и Методий“, гр. Рудозем“ в две обособени позиции”- **ОБОСОБЕНА ПОЗИЦИЯ № 1: „Изпълнение на строително-монтажни работи при реализацията на обект „Основен ремонт на СУ „Св. Св. Кирил и Методий“, град Рудозем-Сграда 2 „Начален курс“**

22	Монтаж и демонтаж на скеле	44 дни	работник монтажни работи	Работник[2]
23	Строително-монтажни работи	236 дни		
24	Подове и подови конструкции	60 дни		
25	Доставка и полагане на контактен грунд преди замазка	15 дни	работник настилки и стени	Работник[4]
26	Доставка и полагане на нова замазка до 8см	15 дни	работник настилки и стени	Работник[4]
27	Доставка и полагане на настилка от гранитогрес цвят по избор на възложителя	30 дни	работник настилки и стени	Работник[2]
28	Доставка и полагане на стъпала с повишено сцепление включително чела	30 дни	работник настилки и стени	Работник[2]
29	Полагане на саморазливна безфугова химическа настилка	30 дни	работник настилки и стени	Работник[2]
30	Доставка и полагане масивен дъбов паркет	30 дни	работник настилки и стени	Работник[2]
31	Доставка и монтаж на перваз мин. 80мм от масивен паркет в цвят от възложителя	30 дни	работник настилки и стени	Работник[2]
32	Доставка и монтаж на перваз с завършен край от гранитогрес включително оформяне по край стълбищата	30 дни	работник настилки и стени	Работник[2]
33	Доставка и монтаж на алуминиева преходна лайсна между настилките	30 дни	работник настилки и стени	Работник[2]
34	Доставка и монтаж на подова изтривалка от алуминиеви лайсни с покритие от мокет, включително обособяване на легло за нея и обкрайчване с ъгъл от неръждаема стомана или алуминий	1 ден	работник настилки и стени	Работник[2]
35	Стени и тавани, бояджийски работи	172 дни		

Изпълнение на строително-монтажни работи при реализацията на обект „Основен ремонт на СУ „Св. Св. Кирил и Методий“, гр. Рудозем“ в две обособени позиции - **ОБОСОБЕНА ПОЗИЦИЯ № 1:** „Изпълнение на строително-монтажни работи при реализацията на обект „Основен ремонт на СУ „Св. Св. Кирил и Методий“, град Рудозем-Сграда 2 „Начален курс“

36	Доставка и полагане на мазилка по стени и тавани (когато няма ок. таван)	30 дни	бояджии	Работник[2]
37	Доставка и полагане на контактен грунд преди боядисване/ полагане на фаянсови плочи	30 дни	бояджии	Работник[2]
38	Доставка и полагане на шпакловка по стени и тавани	60 дни	бояджии	Работник[2]
39	Доставка и полагане на фина шпакловка по стени и тавани	60 дни	бояджии	Работник[2]
40	Полагане на интериорна боя по стени и тавани	30 дни	бояджии	Работник[2]
41	Полагане на интериорна боя силиконова/блажна по стени	30 дни	бояджии	Работник[2]
42	Обръщане с гипсокартон около прозорци и врати до 15см вкл. Доставка и монтаж на алуминиев ъгъл под шпакловка	10 дни	работник монтажни работи	Работник[2]
43	Доставка и монтаж на окачен таван от растер минерални пана 60/60см., цвят-бял	40 дни	работник монтажни работи	Работник[2];Перфоратор;Ъглошлайф
44	Доставка и монтаж на окачен таван от растер минерални пана 60/60см. За мокри помещения, цвят-бял	40 дни	работник монтажни работи	Работник[2];Перфоратор;Ъглошлайф
45	Доставка и монтаж на окачен таван от растер минерални пана 60/60см. За чисти помещения, цвят- бял	40 дни	работник монтажни работи	Работник[2];Перфоратор;Ъглошлайф
46	Изработка на чело в тавана от двоен гипсокартон	40 дни	работник монтажни работи	Работник[2];Перфоратор;Ъглошлайф
47	Доставка и монтаж на стена от влагоустойчив гипсокартон 2+2 по детайл на производителя	2 дни	работник монтажни работи	Работник[2]
48	Санитарни въали	12 дни		

СЦ
410
88

Изпълнение на строително-монтажни работи при реализацията на обект „Основен ремонт на СУ „Св. Св. Кирил и Методий“, гр. Рудозем“ в две обособени позиции”- **ОБОСОБЕНА ПОЗИЦИЯ № 1: „Изпълнение на строително-монтажни работи при реализацията на обект „Основен ремонт на СУ „Св. Св. Кирил и Методий“, град Рудозем-Сграда 2 „Начален курс“**

49	Доставка и полагане на гранитогрес по пода цвят по избор на възложителя	1 ден	работник настилки и стени	Работник[2]
50	Доставка и полагане на контактен грунд преди полагане на фаянсови плочи	6 дни	работник настилки и стени	Работник[2]
51	Доставка и полагане на фаянсови плочи по стените цвят по избор на възложителя	6 дни	работник настилки и стени	Работник[2]
52	Обръщане на прозорци и врати с фаянсови плочи до 15 см, вкл. алуминиева ъглова лайсна/ъгъл	4 дни	работник настилки и стени	Работник[2]
53	Доставка и монтаж на подвижна ръкохватка за хора с увреждания	1 ден	работник настилки и стени	Работник[2]
54	Доставка и монтаж на стационарна ръкохватка за хора с увреждания	1 ден	работник настилки и стени	Работник[2]
55	Дограма, врати, парпети и аксесоари	220 дни		
56	Доставка и монтаж на вътрешен подпрозоръчен перваз с ширина до 15см	3 дни	работник монтажни работи	Работник[2];Перфоратор
57	Доставка и монтаж на врата метална за ГРТ	3 дни	работник монтажни работи	Работник[2];Перфоратор
58	Доставка и монтаж на алуминиеви врати в цвят по избор от възложителя за санитарните възли	3 дни	работник монтажни работи	Работник[2];Перфоратор
59	Доставка и монтаж на преградна стена от алуминиева дограма и секорити стъкло с пълтна част h=100см., вкл.1 врата, димоуплътнена, самозатваряща се, с ел.магнит за задържане (специф. в част ЕЛ), клас на огнеустойчивост "S", за стълбищна клетка	3 дни	работник монтажни работи	Работник[2];Перфоратор
60	Доставка и монтаж на стълбищна ръкохватка алуминиева	1 ден	работник монтажни работи	Работник[2];Перфоратор

89

Изпълнение на строително-монтажни работи при реализацията на обект „Основен ремонт на СУ „Св. Св. Кирил и Методий“, гр. Рудозем“ в две обособени позиции”- **ОБОСОБЕНА ПОЗИЦИЯ № 1:** „Изпълнение на строително-монтажни работи при реализацията на обект „Основен ремонт на СУ „Св. Св. Кирил и Методий“, град Рудозем-Сграда 2 „Начален курс“

61	Доставка и монтаж на стълбишна платформа за осигуряване на достъпа на хора ползващи инвалидни колички или такива с намалена подвижност за преодоляване на 26 стъпала	1 ден	работник монтажни работи	Работник(2);Перфоратор
62	Прилежащи пространства	1 ден		
63	Доставка и полагане на облицовка от обкрайчен камък за стълбище към задния вход на училището	1 ден	зидари	Работник(2)
64	Доставка и монтаж на паравет към задния вход към училището	1 ден	работник монтажни работи	Работник(2);Ъглошлайф
65	Част: КОНСТРУКЦИИ	43 дни		
66	Подготвителни работи	5 дни		
67	Демонтаж керемиди	5 дни	работник покривни работи	Работник(2)
68	Демонтаж дърв.к-я стар покрив	5 дни	работник покривни работи	Работник(2);Кран
69	Дърводелски работи	38 дни		Кран
70	Доставка и монтаж на колони 20/20	2 дни	работник покривни работи	Работник(2);Ъглошлайф;Перфоратор
71	Доставка и монтаж на колони 18/18	2 дни	работник покривни работи	Работник(2);Ъглошлайф;Перфоратор
72	Доставка и монтаж на маии 20/24	2 дни	работник покривни работи	Работник(2);Ъглошлайф;Перфоратор
73	Доставка и монтаж на маии 16/20	2 дни	работник покривни работи	Работник(2);Ъглошлайф;Перфоратор
74	Доставка и монтаж на маии 14/16	2 дни	работник покривни работи	Работник(2);Ъглошлайф;Перфоратор
75	Доставка и монтаж на столици 16/16	1 ден	работник покривни работи	Работник(2);Ъглошлайф;Перфоратор
76	Доставка и монтаж на подложни греди 14/14	2 дни	работник покривни работи	Работник(2);Ъглошлайф;Перфоратор

„АРТСТРОЙ“ ООД

412

90

Изпълнение на строително-монтажни работи при реализацията на обект „Основен ремонт на СУ „Св. Св. Кирил и Методий“, гр. Рудозем“ в две обособени позиции”- **ОБОСОБЕНА ПОЗИЦИЯ № 1: „Изпълнение на строително-монтажни работи при реализацията на обект „Основен ремонт на СУ „Св. Св. Кирил и Методий“, град Рудозем-Сграда 2 „Начален курс“**

77	Доставка и монтаж на ребра 8/10	2 дни	работник покривни работи	Работник(2);Ъглошлайф;Перфоратор
78	Доставка и монтаж на клеци, разпънки, паянти, подкоси	4 дни	работник покривни работи	Работник(2)
79	Доставка и монтаж на летви, контралетви	1 ден	работник покривни работи	Работник(2);Ъглошлайф;Перфоратор
80	Доставка и монтаж на OSB плоскости, d=18 mm обшивка	1 ден	работник покривни работи	Работник(2);Газова горелка
81	Доставка и монтаж на хидроизолация воалит 2,5 mm	5 дни	работник покривни работи	Работник(2);Газова горелка
82	Доставка и монтаж на покривни керемиди	7 дни	работник покривни работи	Работник(2)
83	Демонтаж на съществуващи улици	3 дни	работник ВиК	Работник;Ъглошлайф
84	Доставка и монтаж на нова дървена обшивка	5 дни	работник покривни работи	Работник(2)
85	Доставка и монтаж на паропропускливо фолио по детайл на производителя	5 дни	работник покривни работи	Работник(2)
86	Доставка и монтаж на улици включително скоби	3 дни	работник ВиК	Работник;Ъглошлайф
87	Доставка и монтаж на челна дъска, включително импрегниране и лакиране	3 дни	работник покривни работи	Работник(2)
88	Доставка и монтаж на ламарина за улами	2 дни	работник покривни работи	Работник(2)
89	Част: ВиК	31 дни		
90	Водопровод в сградата	31 дни		
91	Демонтажни работи	3 дни		
92	Водопровод от стоманени тръби Ф1/2"	1 ден	работник ВиК	Работник(2);Ел. Къртач;Ъглошлайф
93	Водопровод от стоманени тръби Ф3/4"	1 ден	работник ВиК	Работник(2);Ел. Къртач;Ъглошлайф
94	Смесител за тоалетна мивка	2 дни	работник ВиК	Работник(2);Ел. Къртач;Ъглошлайф

„АРТСТРОЙ“ ООД

713
91

Изпълнение на строително-монтажни работи при реализацията на обект „Основен ремонт на СУ „Св. Св. Кирил и Методий“, гр. Рудозем“ в две обособени позиции”- **ОБОСОБЕНА ПОЗИЦИЯ № 1:** „Изпълнение на строително-монтажни работи при реализацията на обект „Основен ремонт на СУ „Св. Св. Кирил и Методий“, град Рудозем-Сграда 2 „Начален курс“

95	Ел. бойлер с обем V = 50 l, вертикален	2 дни	работник ВиК	Работник(2); Ел. Къртач; Ъглошлайф
96	Тоалетно казанче	2 дни	работник ВиК	Работник(2); Ел. Къртач; Ъглошлайф
97	Изнасяне на стр. отпадъци до временно дело на строителната площадка, включително почистване на зоната след приключване на работата	3 дни	работник ВиК	Работник(2)
98	Доставка и монтаж	28 дни		
99	Водопровод от ПП тръби PN16 Ф20x2,8	10 дни	работник ВиК	Работник
100	Водопровод от ПП тръби PN16 Ф25x3,5	10 дни	работник ВиК	Работник
101	Водопровод от ПП тръби PN16 Ф32x4,4	10 дни	работник ВиК	Работник
102	Водопровод от ПП тръби с AL вложка PN20 Ф20x3,4	10 дни	работник ВиК	Работник
103	Топлоизолация от пореста гума Ф20	10 дни	работник ВиК	Работник
104	Топлоизолация от пореста гума Ф25	10 дни	работник ВиК	Работник
105	Топлоизолация от пореста гума Ф32	10 дни	работник ВиК	Работник
106	Укрепители за водопровода за хоризонтална мрежа, включително шпилки, скоби, дюбели, конзоли и др.	10 дни	работник ВиК	Работник
107	Лепило за фиксаж на топлоизолацията	10 дни	работник ВиК	Работник
108	Улеи в стени за монтаж на водопровод от ПП тръби до Ф25	10 дни	работник ВиК	Работник
109	СК Ф1/2"/3/8" - ъглов	10 дни	работник ВиК	Работник
110	СК Ф1/2"/1/2" - ъглов	10 дни	работник ВиК	Работник
111	СК Ф32	10 дни	работник ВиК	Работник
112	ОК Ф20	10 дни	работник ВиК	Работник
113	Смесител за тоалетна мивка с монтажен комплект	2 дни	работник ВиК	Работник

Изпълнение на строително-монтажни работи при реализацията на обект „Основен ремонт на СУ „Св. Св. Кирил и Методий“, гр. Рудозем“ в две обособени позиции”- **ОБОСОБЕНА ПОЗИЦИЯ № 1:** „Изпълнение на строително-монтажни работи при реализацията на обект „Основен ремонт на СУ „Св. Св. Кирил и Методий“, град Рудозем-Сграда 2 „Начален курс“

114	Ел. бойлер с обем V = 50 l, вертикален, комплект с предпазен клапан	2 дни	работник ВиК	Работник;Перфоратор
115	Меки връзки 3/8", L = 40см	2 дни	работник ВиК	Работник
116	Меки връзки 1/2", L = 50см	2 дни	работник ВиК	Работник
117	Тоалетно казанче - вградено	2 дни	работник ВиК	Работник
118	Поправка на повреди в гранитогрес/фаянс/мазилка по стени, вследствие на монтажа	1 ден	работник настилки и стени	Работник
119	Изнасяне на стр. отпадъци до временно депо на строителната площадка, включително почистване на зоната след приключване на работата	1 ден	работник ВиК	Работник[2]
120	Промиване на водопровод	1 ден	работник ВиК	Работник[2]
121	Хидравлично изпитване на водопровод	3 дни	работник ВиК	Работник[2]
122	Канализация в сградата	31 дни		
123	Демонтажни работи	2 дни		
124	Канал от PVC обикновено Ф50	1 ден	работник ВиК	Работник;Ел. Къртач;Ъглошлайф
125	Канал от PVC обикновено Ф110	1 ден	работник ВиК	Работник;Ел. Къртач;Ъглошлайф
126	ПС Ф50	1 ден	работник ВиК	Работник;Ел. Къртач;Ъглошлайф
127	Тоалетна мивка, среден формат	1 ден	работник ВиК	Работник;Ел. Къртач;Ъглошлайф
128	Клозетно седало	1 ден	работник ВиК	Работник;Ел. Къртач;Ъглошлайф
129	Изнасяне на стр. отпадъци до временно депо на строителната площадка, включително почистване на зоната след приключване на работата	2 дни	работник ВиК	Работник[2]
130	Доставка и монтаж	18 дни		

Изпълнение на строително-монтажни работи при реализацията на обект „Основен ремонт на СУ „Св. Св. Кирил и Методий“, гр. Рудозем“ в две обособени позиции”- **ОБОСОБЕНА ПОЗИЦИЯ № 1:** „Изпълнение на строително-монтажни работи при реализацията на обект „Основен ремонт на СУ „Св. Св. Кирил и Методий“, град Рудозем-Сграда 2 „Начален курс“

131	Канал от PVC с фасонни парчета Ф50	3 дни	работник ВиК	Работник
132	Канал от PVC обикновено с фасонни парчета Ф110	3 дни	работник ВиК	Работник
133	Ревизионни отвори Ф110 за PVC	3 дни	работник ВиК	Работник
134	ПС Ф50, рогов	3 дни	работник ВиК	Работник
135	Тоалетна мивка, среден формат, комплект със сифона, включително монтажен комплект, монтажен силикон и др. угълтнения	2 дни	работник ВиК	Работник;Перфоратор
136	Структури за вграждане - монтажен комплект за структура и тоалетна чиния, казанче за скрит монтаж и бутон	2 дни	работник ВиК	Работник;Перфоратор
137	Поправка на повреди в гранитогрес/фаянс/мазилка по стени, вследствие на монтажа	1 ден	работник настилки и стени	Работник
138	Изнасяне на стр. отпадъци до временно депо на строителната площадка, включително почистване на зоната след приключване на работата	1 ден	работник ВиК	Работник[2]
139	Изпитване на канализация	1 ден	работник ВиК	Работник[2]
140	Част: ЕЛЕКТРО	175 дни		
141	Табло главно разпределително ГРТ	5 дни	работник електро	Работник
142	Табла разпределителни РТ по приложена еднолинейна схема	5 дни	работник електро	Работник
143	Таванно осветително тяло-плафониера противовлажно IP44	5 дни	работник електро	Работник
144	Вградено осветително тяло 60x60см LED за окачен таван	5 дни	работник електро	Работник[2]
145	Вградено осветително тяло 60x60см LED с акумулаторен блок	1 ден	работник електро	Работник[2]

„АРТСТРОЙ“ ООД

416
94

Изпълнение на строително-монтажни работи при реализацията на обект „Основен ремонт на СУ „Св. Св. Кирил и Методий“, гр. Рудозем“ в две обособени позиции”- **ОБОСОБЕНА ПОЗИЦИЯ № 1:** „Изпълнение на строително-монтажни работи при реализацията на обект „Основен ремонт на СУ „Св. Св. Кирил и Методий“, град Рудозем-Сграда 2 „Начален курс“

146	Осветелно тяло с вградена акумулаторна батерия евакуационно 6W	2 дни	работник електро	Работник[2]
147	Ключ обикновен за скрита инсталация IP21	25 дни	работник електро	Работник
148	Ключ сериен за скрита инсталация IP21	25 дни	работник електро	Работник
149	Ключ девиаторен за скрита инсталация IP21.	25 дни	работник електро	Работник
150	Доставка и монтаж на контакт за скрита инсталация IP21.	25 дни	работник електро	Работник
151	NET контакт	25 дни	работник електро	Работник
152	Датчик за движение 360Argus	25 дни	работник електро	Работник
153	Контакт двуполюсен с предпазна клемма 16 A за скрита инсталация IP21	25 дни	работник електро	Работник
154	Конзола за ключове и контакти	25 дни	работник електро	Работник
155	Разклонителна кутия за скрита инсталация	25 дни	работник електро	Работник
156	Доставка и монтаж на контакт за външен монтаж	25 дни	работник електро	Работник
157	Кабел ШВГП-2x0,50 mm ²	25 дни	работник електро	Работник;Перфоратор
158	Пожаро-известителна централа адресируема с 3 линейни модула+2 бр акумол. Батерии IFS7002	25 дни	работник електро	Работник
159	Оптично-димен адресен датчик	5 дни	работник електро	Работник
160	Ръчен пожароизвестител адресен	5 дни	работник електро	Работник
161	Основа за пожароизвестители	25 дни	работник електро	Работник
162	Сирена адресна	5 дни	работник електро	Работник
163	Сирена адресна външна с блиц лампа	5 дни	работник електро	Работник
164	Кабел трудно горим пожароизвестителен TW2x1.00 GR3 450V	25 дни	работник електро	Работник;Перфоратор
165	Тръба гофрирана трудно горима Ф16	25 дни	работник електро	Работник
166	Телефонен дайлер	1 ден	работник електро	Работник

Изпълнение на строително-монтажни работи при реализацията на обект „Основен ремонт на СУ „Св. Св. Кирил и Методий“, гр. Рудозем“ в две обособени позиции”- **ОБОСОБЕНА ПОЗИЦИЯ № 1: „Изпълнение на строително-монтажни работи при реализацията на обект „Основен ремонт на СУ „Св. Св. Кирил и Методий“, град Рудозем-Сграда 2 „Начален курс“**

167	Доставка и монтаж на Гофрирана тръба Ø28 mm	25 дни	работник електро	Работник
168	Кабел СВТ 3x1,5 кв. мм	25 дни	работник електро	Работник;Перфоратор
169	Кабел СВТ 3x2,5 кв. мм	25 дни	работник електро	Работник;Перфоратор
170	Кабел СВТ 3x 4 кв. мм	25 дни	работник електро	Работник;Перфоратор
171	Кабел СВТ 3x10 кв. мм	25 дни	работник електро	Работник;Перфоратор
172	Проводник алуминиев екструдиран Ф8	25 дни	работник електро	Работник
173	Крепители	25 дни	работник електро	Работник
174	Мултиклема (проводников съединител)	25 дни	работник електро	Работник
175	Държач за било	25 дни	работник електро	Работник
176	Шина поцинкована 40/4 мм	25 дни	работник електро	Работник
177	Кол заземителен от поцинкована ъглова стомана 63/63/6 мм с дълж. 1,5 м.	25 дни	работник електро	Работник
178	Прав съединител поцинкован	25 дни	работник електро	Работник
179	Мълниеприемник с изпреварващо действие тип:INGESCO-PDC-E /или еквивалент/, монтиран на височина 2м. R=25 m	25 дни	работник електро	Работник
180	Демонтаж на силова инсталация, в т.ч - осветителни тела, ключове, контакти,проводници	5 дни	работник електро	Работник[2];Перфоратор
181	Подобект 2: Изпълнение на СМР за ремонт и реконструкция на дворно пространство към Сграда 2 „Начален курс“, включващи и вертикална планировка	140 дни		
182	Дворно пространство към Сграда 2 „Начален курс“	124 дни		Бордови автомобил
183	Строително-монтажни работи	124 дни		
184	Демонтаж на съществуващи метални парапети и ограда	10 дни	работник монтажни работи	Работник[2];Ъглошлайф

Изпълнение на строително-монтажни работи при реализацията на обект „Основен ремонт на СУ „Св. Св. Кирил и Методий“, гр. Рудозем“ в две обособени позиции”- **ОБОСОБЕНА ПОЗИЦИЯ № 1: „Изпълнение на строително-монтажни работи при реализацията на обект „Основен ремонт на СУ „Св. Св. Кирил и Методий“, град Рудозем-Сграда 2 „Начален курс“**

185	Демонтаж на съществуващи метални баскетболни кошове	10 дни	работник монтажни работи	Работник(2); Ъглошлайф
186	Доставка и полагане на облицовка на стълби с обработен местен камък, тикли, с ориентировъчни размери 8/25/2см	3 дни	зидари	Работник(2)
187	Доставка и измазване с "CERESIT PCC" /или еквивалент/ 3мм, или аналогичен на съществуващи стоманобетонни стени с ремонтен разтвор за укрепване на пукнатини	1 ден	бояджии	Работник(2)
188	Доставка и полагане на минерална мазилка от вътрешната страна на масивна ограда, вкл. грунд	2 дни	бояджии	Работник(2)
189	Доставка и монтаж на метални колове, горещо поцинковани и прахово боядисани, през 2.5м. за ограда около футбол на малки врати, с hнад терен=550м	7 дни	работник монтажни работи	Работник(2); Ъглошлайф
190	Доставка и монтаж на ПВЦ мрежа за ограда около футбол на малки врати	7 дни	работник монтажни работи	Работник(2); Ъглошлайф
191	Доставка и монтаж на метален парапет, височина h=110см.	7 дни	работник монтажни работи	Работник(2); Ъглошлайф
192	Доставка и монтаж на метален парапет, височина h=90см. За рампа за достъпна среда пред входа на Сграда 2	7 дни	работник монтажни работи	Работник(2); Ъглошлайф
193	Доставка и монтаж на метална ограда, покрита с грунд и боя, с височина h=160см., включително две врати за автомобилен достъп	7 дни	работник монтажни работи	Работник(2); Ъглошлайф
194	Подготовка на строителната площадка	114 дни		

„АРТСТРОЙ“ ООД

419

Изпълнение на строително-монтажни работи при реализацията на обект „Основен ремонт на СУ „Св. Св. Кирил и Методий“, гр. Рудозем“ в две обособени позиции”- **ОБОСОБЕНА ПОЗИЦИЯ № 1: „Изпълнение на строително-монтажни работи при реализацията на обект „Основен ремонт на СУ „Св. Св. Кирил и Методий“, град Рудозем-Сграда 2 „Начален курс“**

195	Разбиване на съществуваща асфалтобетонова настилка с площ от 3385 м ² , със hcp.=15см включително , изкопаване, натоварване, транспортиране до площадка определена от Възложителя и разтоварване на депо(за рециклиране)-нето обем	2 дни	работник пътни работи	Комбиниран багер;Самосвал;Работник[2]
196	Разваляне на основа от трошен камък на същ асфалтова настилка с площ от 2501м ² (3385-520-364)м ² , със hcp.=40см включително , изкопаване, натоварване, транспортиране до площадка определена от Възложителя и разтоварване на депо-нето обем.Забележка:При футбол	2 дни	работник пътни работи	Комбиниран багер;Самосвал;Работник[2]
197	Изкоп на земни почви за направа на земно легло на площадката за настилките след предварителните работи - нето обем	2 дни	изкопчи	Багер;Работник
198	Направа насип от земни почви от изкоп - свързани(или насип с подходящ материал), вкл. разстилане и уплътняване, както е разпоредено - нето обем, и транспорт	4 дни	работник насипни работи	Багер;Самосвал;Валяк;Трамбовка;Работник[3]
199	Натоварване и извозване на земни маси на депо и разстилане, както е разпоредено-нето обем включително такса стр.депо	1 ден		Челен товарач;Самосвал
200	Разваляне на съществуващ тротоар от тротоарни плочи с площ от 822 м ² , включително , изкопаване, натоварване, транспортиране до площадка определена от Възложителя и разтоварване на депо	7 дни	работник пътни работи	Комбиниран багер;Работник[2];Бордови автомобил

Изпълнение на строително-монтажни работи при реализацията на обект „Основен ремонт на СУ „Св. Св. Кирил и Методий“, гр. Рудозем“ в две обособени позиции”- **ОБОСОБЕНА ПОЗИЦИЯ № 1:** „Изпълнение на строително-монтажни работи при реализацията на обект „Основен ремонт на СУ „Св. Св. Кирил и Методий“, град Рудозем-Сграда 2 „Начален курс“

201	Разваляне на пясъчна възглавница под тротоарни плочи с площ от 822 м2, със hcp.=4см включително, изкопаване, натоварване, транспортиране до площадка определена от Възложителя и разтоварване на депо-нето обем	7 дни	работник пътни работи	Комбиниран багер;Работник;Самосвал
202	Разваляне на основа от трошен камък на настилка от тротоарни плочи с площ от 822 м2, със hcp.=20см включително, изкопаване, натоварване, транспортиране до площадка определена от Възложителя и разтоварване на депо-нето обем	2 дни	работник пътни работи	Комбиниран багер;Работник;Самосвал
203	Демонтаж на съществуващи бетонови бордюри, включително разкътрване, изкопаване, натоварване, транспортиране до площадка определена от Възложителя и разтоварване на депо	7 дни	работник пътни работи	Комбиниран багер;Работник(2);Бордови автомобил
204	Разкътрване на бетонова основа на съществуващи бетонови бордюри, включително изкопаване, натоварване, транспортиране до площадка определена от Възложителя и разтоварване на депо	7 дни	работник пътни работи	Комбиниран багер;Работник;Самосвал
205	Разкътрване на бетонови стъпала -включително изкопаване, натоварване, транспортиране до площадка определена от Възложителя и разтоварване на депо	7 дни	работник пътни работи	Комбиниран багер;Работник;Самосвал

Изпълнение на строително-монтажни работи при реализацията на обект „Основен ремонт на СУ „Св. Св. Кирил и Методий“, гр. Рудозем“ в две обособени позиции”- **ОБОСОБЕНА ПОЗИЦИЯ № 1:** „Изпълнение на строително-монтажни работи при реализацията на обект „Основен ремонт на СУ „Св. Св. Кирил и Методий“, град Рудозем-Сграда 2 „Начален курс“

206	Разкъртване на бетонова основа и подпорни стени, включително изкопаване, натоварване, транспортиране до площадка определена от Възложителя и разтоварване на депо	7 дни	работник пътни работи	Комбиниран багер;Работник;Самосвал
207	Настилки-ново строителство	28 дни		
208	Настилка-бетонови павеа-цветни	13 дни		
209	Доставка и полагане на бетонови павеа(цветни),вкл. - 20/16,5/6см	10 дни	работник пътни работи	Бордови автомобил;Работник[4]
210	Доставка и полагане на пясък , фракция 0-5мм ,с дебелина 5см за бетонови павеа	10 дни	работник насипни работи	Самосвал;Трамбовка[2];Работник[2]
211	Доставка и полагане на пласт настилка от трошен камък (0мм<D<63 мм),с дебелина 35 см, уплътнен на пластове от по 15см, вкл. всички допълнителни работи, съгласно детайл - за средно 2286 кв.м- нето обем	3 дни	работник насипни работи	Самосвал;Грейдер;Валяк;Трамбовка;Работник[3]
212	Тротоарна настилка-тротоарни плочи-цветни	5 дни		
213	Доставка и полагане на тротоарни плочи	3 дни	работник пътни работи	Бордови автомобил;Работник[4]
214	Доставка и полагане на водонепропусклив циментопясъчен разтвор ,с дебелина 5см за основа на тротоарни плочи	3 дни	работник пътни работи	Работник[2]
215	Доставка и полагане на пласт настилка от трошен камък (фр.0-40мм) с дебелина 20 см, положена в един уплътнен пласт, като основа за тротоарна настилка - за средно 457 кв.м - нето обем	2 дни	работник насипни работи	Самосвал;Грейдер;Валяк;Трамбовка;Работник[3]

Изпълнение на строително-монтажни работи при реализацията на обект „Основен ремонт на СУ „Св. Св. Кирил и Методий“, гр. Рудозем“ в две обособени позиции”- **ОБОСОБЕНА ПОЗИЦИЯ № 1:** „Изпълнение на строително-монтажни работи при реализацията на обект „Основен ремонт на СУ „Св. Св. Кирил и Методий“, град Рудозем-Сграда 2 „Начален курс“

216	Тротоарна настилка- тротоарни плочи-цветни-за стълби-площадки	10 дни		
217	Доставка и полагане на тротоарни плочи	1 ден	работник пътни работи	Бордови автомобил;Работник[4]
218	Доставка и полагане на пясък, фракция 0-5мм, с дебелина 4см за тротоарни плочи	1 ден	работник насипни работи	Самосвал;Трамбовка[2];Работник[2]
219	Доставка и полагане на пътен асфалтобетон - 4 см площ 908 м2, включително всички допълнителни работи, съгласно детайл	3 дни	работник пътни работи	Асфалтопологач;Валяк бандажен[2];Валяк пневматичен;Гудронатор;Водоноска с четка;Работник[3]
220	Доставка и полагане на асфалтова смес за долен пласт на покритието АС 16 /биндер/-4 см за площ 908 м2, включително всички допълнителни работи, съгласно детайл	3 дни	работник пътни работи	Асфалтопологач;Валяк бандажен[2];Валяк пневматичен;Гудронатор;Водоноска с четка;Работник[3]
221	Доставка и полагане на пласт настилка от трошен камък (0мм<D<63 мм), с дебелина 40 см, уплътнен на пластове от по 20см, вкл. всички допълнителни работи, съгласно детайл - за средно 1090 кв.м- нето обем	4 дни	работник насипни работи	Самосвал;Грейдер;Валяк;Трамбовка;Работник[3]
222	Елементи към настилка	19 дни		
223	Доставка и полагане на бетонни бордюри 15x25x50см върху бетонна основа от В15, съгл. детайли, вкл. необходимите земни работи и извозване излишната земна маса на указано място до 1500м - за обекта	19 дни	работник пътни работи	Бордови автомобил;Работник[2]

„АРТСТРОЙ“ ООД

425
101

Изпълнение на строително-монтажни работи при реализацията на обект „Основен ремонт на СУ „Св. Св. Кирил и Методий“, гр. Рудозем“ в две обособени позиции” - **ОБОСОБЕНА ПОЗИЦИЯ № 1:** „Изпълнение на строително-монтажни работи при реализацията на обект „Основен ремонт на СУ „Св. Св. Кирил и Методий“, град Рудозем-Сграда 2 „Начален курс“

224	Доставка и полагане на бетон В15, за основа на бетонови бордюри съгл. детайли, вкл. необходимите земни работи и извозване излишната земна маса на указано място до 1500м - за обекта	19 дни	бетонджии	Бетоновоз; Работник
225	Доставка и полагане на градински бордюри 8x16x50см върху бетонна основа от В15, вкл. необходимите земни работи и извозване излишната земна маса на указано място до 1500м - за обекта	19 дни	работник пътни работи	Бордови автомобил; Работник[2]
226	Доставка и полагане на бетон В15, за основа на градински бордюри съгл. детайли, вкл. необходимите земни работи и извозване излишната земна маса на указано място до 1500м - за обекта	19 дни	бетонджии	Бетоновоз; Работник
227	Доставка и полагане на пътни ивици 10x25x50см върху бетонна основа от В15, за граница между паважна настилка и асфалтова за игрища съгл. детайли, вкл. необходимите земни работи и извозване излишната земна маса на указано място до 1500м - за обекта	19 дни	работник пътни работи	Бордови автомобил; Работник[2]
228	Доставка и полагане на бетон В15, за основа на пътни ивици съгл. детайли, вкл. необходимите земни работи и извозване излишната земна маса на указано място до 1500м - за обекта	19 дни	бетонджии	Бетоновоз; Работник
229	Земни работи	44 дни		
230	Машинен изкоп земни почви с багер	2 дни	изкопчии	Работник; Багер

„АРТСТРОЙ“ ООД

724
902

Изпълнение на строително-монтажни работи при реализацията на обект „Основен ремонт на СУ „Св. Св. Кирил и Методий“, гр. Рудозем“ в две обособени позиции”- **ОБОСОБЕНА ПОЗИЦИЯ № 1:** „Изпълнение на строително-монтажни работи при реализацията на обект „Основен ремонт на СУ „Св. Св. Кирил и Методий“, град Рудозем-Сграда 2 „Начален курс“

231	Ръчен изкоп (оформяне) с ограничена ширина и височина до 2 м	1 ден	изкопчи	Работник[2]
232	Прехвърляне на земни почви ръчно до 3 м	1 ден	изкопчи	Работник[2]
233	Натоварване с багер на транспорт	1 ден		Челен товарач
234	Превоз със самосвал на земна маса на депо до 10 км	1 ден		Самосвал
235	Обратен насип от земна маса зад стените и пред тях	3 дни	работник насипни работи	Самосвал;Багер;Трамбовка[2];Валяк;Работник[2]
236	Кофражни работи	20 дни		
237	Кофраж основи, стени и страничен	20 дни	кофражисти	Работник[2];Бордови автомобил
238	Бетонени работи	24 дни		
239	Подложен бетон C12/15	15 дни	бетонджии	Бетоновоз с помпа;Работник[2];Вибратор
240	Бетон за стената C30/37	17 дни	бетонджии	Бетоновоз с помпа;Работник[2];Вибратор
241	Доставка бетон	24 дни	бетонджии	Бетоновоз с помпа;Работник[2];Вибратор
242	Армировъчни работи	20 дни		
243	Армировъчна стомана B500	20 дни	армировчици	Работник[2]
244	Армировъчна стомана B220	20 дни	армировчици	Работник[2]
245	Доставка армировка	20 дни	армировчици	Работник[2]
246	Други работи	22 дни		
247	Стиропор 2см	17 дни	бетонджии	Работник[2]
248	Химическа паста	20 дни	бетонджии	Работник[2]
249	Дъждовна канализация - доставка и монтаж	18 дни		
250	Направа на изкоп	2 дни	изкопчи	Комбиниран багер;Самосвал;Работник
251	Обратно засипване и трамбоване	2 дни	работник насипни работи	Самосвал;Багер;Трамбовка[2];Валяк;Работник[2]
252	Пясък за лясъчна подложка	1 ден	работник насипни работи	Самосвал;Багер;Трамбовка[2];Валяк;Работник[2]

„АРТСТРОЙ“ ООД

425
903

Изпълнение на строително-монтажни работи при реализацията на обект „Основен ремонт на СУ „Св. Св. Кирил и Методий“, гр. Рудозем“ в две обособени позиции”- **ОБОСОБЕНА ПОЗИЦИЯ № 1:** „Изпълнение на строително-монтажни работи при реализацията на обект „Основен ремонт на СУ „Св. Св. Кирил и Методий“, град Рудозем-Сграда 2 „Начален курс“

253	Несортиран трошен камък	2 дни	работник насипни работи	Самосвал;Грейдер;Валяк;Трамбовка;Работник[3]
254	В15 Бетон за бетонов кожух	10 дни	бетонджии	Бетоновоз с помпа;Работник[2];Вибратор
255	Канал от PVC SN4 Ф160 тръби	10 дни	работник ВиК	Бордови автомобил;Работник
256	Канал от PVC SN4 Ф200 тръби	10 дни	работник ВиК	Бордови автомобил;Работник
257	Канал от PVC SN4 Ф250 тръби	10 дни	работник ВиК	Бордови автомобил;Работник
258	Канал от PVC SN4 Ф315 тръби	10 дни	работник ВиК	Бордови автомобил;Работник
259	Направа на РШ Ф1000 с дълбочина до 2м	10 дни	работник ВиК	Бордови автомобил;Работник
260	Направа на РШ Ф1000 с дълбочина от 2м до 4м	10 дни	работник ВиК	Бордови автомобил;Работник
261	Улични оттоци - двойни	10 дни	работник ВиК	Бордови автомобил;Работник
262	Отводнителна решетка 1, клас на натоварване C250, размери 20/25см	10 дни	работник ВиК	Бордови автомобил;Работник
263	Отводнителна решетка 2, клас на натоварване C250, размери 20/25см	10 дни	работник ВиК	Бордови автомобил;Работник
264	Отводнителна решетка 3, клас на натоварване C250, размери 20/25см	10 дни	работник ВиК	Бордови автомобил;Работник
265	Барбакани Ф110	10 дни	работник ВиК	Бордови автомобил;Работник
266	Изпробване на канализация	1 ден	работник ВиК	Работник[2]
267	Дворно пространство към Сграда 2 „Начален курс“, Вертикална планировка /озеленяване/	64 дни		

„АРТСТРОЙ“ ООД

428
104

Изпълнение на строително-монтажни работи при реализацията на обект „Основен ремонт на СУ „Св. Св. Кирил и Методий“, гр. Рудозем“ в две обособени позиции”- **ОБОСОБЕНА ПОЗИЦИЯ № 1:** „Изпълнение на строително-монтажни работи при реализацията на обект „Основен ремонт на СУ „Св. Св. Кирил и Методий“, град Рудозем-Сграда 2 „Начален курс“

268	ПОДГОТОВКА И ОБРАБОТКА НА ПОЧВАТА-агротехнически мероприятия	24 дни		
269	Механизирано разкопаване на почвата: почистване от корени, бурени, камъни, строителни отпадъци	4 дни	изкопчии	Работник{2};Багер
270	Събиране, изнасяне, натоварване и извозване на растителен и др.отпад извън територията на обекта до сметище	4 дни		Челен товарач; Самосвал
271	Доставка и насипване на хумус	5 дни	работник озеленяване	Трактор с прикачен инвентар; Работник
272	Фрезоване, подравняване и общо моделиране на терена /ръчно, механизирано/	3 дни	работник пътни работи	Фреза; Самосвал; Работник{2}
273	Премахване /отсичане и изкореняване/ на съществуващи дървесни екземпляри /без декорат. ефект и в лошо състояние, дървета, които са в конфронтация с новото проектно решение/; извозване на растителен и др.отпад извън територията на обекта до сметище	4 дни	изкопчии	Комбиниран багер; Самосвал; Работник
274	Широколистни дървета	10 дни		
275	Труд	10 дни		
276	Засаждане на широколистни дървета 7-9 г. в дупки 80/80/80см	10 дни	работник озеленяване	Трактор с прикачен инвентар; Работник
277	Дървени колове: без кора, инпрегнирани, със заострен връх, 250см, Ф8/10, за укрепване на широколистни дървета-по 2бр. на дърво	10 дни	работник озеленяване	Трактор с прикачен инвентар; Работник

Изпълнение на строително-монтажни работи при реализацията на обект „Основен ремонт на СУ „Св. Св. Кирил и Методий“, гр. Рудозем“ в две обособени позиции”- **ОБОСОБЕНА ПОЗИЦИЯ № 1:** „Изпълнение на строително-монтажни работи при реализацията на обект „Основен ремонт на СУ „Св. Св. Кирил и Методий“, град Рудозем-Сграда 2 „Начален курс“


278	Колани за дървета - черен, неразграждащ се, ширина на лентата 30мм	10 дни	работник озеленяване	Работник
279	Материал/вид	10 дни		Самосвал
280	Acer platanoides "Crimson King"	10 дни		
281	Betula pendula "Long Trunk"	10 дни		
282	Platanus acerifolia "Alphens Globe"	10 дни		
283	Prunus "Kiku Shidare Zakura"-Pendula	10 дни		
284	Tilia platyphyllos	10 дни		
285	Изграждане на тревни площи	40 дни		
286	Подготовка на почвата : финно подравняване на терена	10 дни	работник озеленяване	Грейдер,Работник
287	Доставка, монтаж и валиране на тревен чим	10 дни	работник озеленяване	Трактор с прикачен инвентар;Работник
288	Първа коситба на новоизградените тревни площи	10 дни	работник озеленяване	Косачка
289	Еднократно торене с комбиниран НРК-тор на новоизградените тревни площи	10 дни	работник озеленяване	Трактор с прикачен инвентар;Работник
290	Автоматизирана подземна поливна система	15 дни		Бордови автомобил
291	ПЕ тръба	10 дни	работник ВиК	Работник
292	ПЕ тръба	10 дни	работник ВиК	Работник
293	ПЕ -тръба-захранващ капково напояване	10 дни	работник ВиК	Работник
294	ПЕ тръба -захранващ водопровод	10 дни	работник ВиК	Работник
295	ПВЦ тръба,обсадна	10 дни	работник ВиК	Работник
296	Капков маркуч-капкообразуватели през 33см	10 дни	работник ВиК	Работник
297	Шип опорен	10 дни	работник ВиК	Работник
298	Подземен капков маркуч-капкообразуватели през 33см	10 дни	работник ВиК	Работник

„АРТСТРОЙ“ ООД

428
106

Изпълнение на строително-монтажни работи при реализацията на обект „Основен ремонт на СУ „Св. Св. Кирил и Методий“, гр. Рудозем“ в две обособени позиции”- **ОБОСОБЕНА ПОЗИЦИЯ № 1: „Изпълнение на строително-монтажни работи при реализацията на обект „Основен ремонт на СУ „Св. Св. Кирил и Методий“, град Рудозем-Сграда 2 „Начален курс“**

299	Разпръсквач	10 дни	работник Вик	Работник
300	Дюзи	10 дни	работник Вик	Работник
301	Ел.клапан	10 дни	работник Вик	Работник
302	Шахта	10 дни	работник Вик	Работник[2]
303	Градински хидрант	10 дни	работник Вик	Работник
304	Датчик за дъжд	10 дни	работник Вик	Работник
305	Кабел	10 дни	работник Вик	Работник
306	Кабел	10 дни	работник Вик	Работник
307	Гофре	10 дни	работник Вик	Работник
308	Програматор	10 дни	работник Вик	Работник
309	Коляно коничен накрайник	10 дни	работник Вик	Работник
310	Гъвкав маркуч	10 дни	работник Вик	Работник
311	Водоземна скоба	10 дни	работник Вик	Работник
312	Водоземна скоба	10 дни	работник Вик	Работник
313	Влагозащитено метално табло за програматор	10 дни	работник Вик	Работник
314	Консумативи	10 дни	работник Вик	Работник
315	Изкоп /насип	15 дни	изкопчии	Багер; Самосвал; Трамбовка; Работник
316	Монтаж и настройки на поливна система	10 дни	работник Вик	Работник
317	Доставка и полагане на акрилна настилка за баскетболно и футболно игрище	10 дни	работник пътни работи	Работник[3]
318	ЕТАП 4	4 дни		
319	Почистване, демобилизация на строителната площадка и изготвяне на ексекутиви	3 дни	обща работници	Автокран; Работник[4]; Ударопробивна машина
320	Подписване на Констативен акт обр. 15	1 ден		


429
107

Изпълнение на строително-монтажни работи при реализацията на обект „Основен ремонт на СУ „Св. Св. Кирил и Методий“, гр. Рудозем“ в две обособени позиции”- **ОБОСОБЕНА ПОЗИЦИЯ № 1:** „Изпълнение на строително-монтажни работи при реализацията на обект „Основен ремонт на СУ „Св. Св. Кирил и Методий“, град Рудозем-Сграда 2 „Начален курс“

7. Ръководен екип за изпълнение на СМР – задължения и отговорности на персонала:

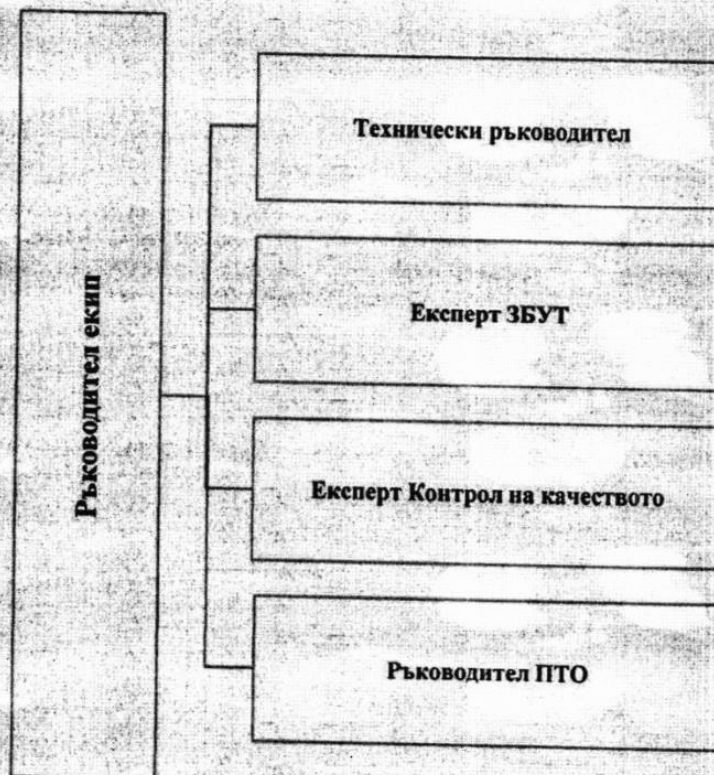


Схема: Организационна схема на персонала.

Отношения, взаимодействие и комуникация в екипа

Комуникация чрез работни срещи в екипа

Ръководителят екип, чрез ежеседмични оперативки, а при необходимост и по-чести работни срещи, следи за своевременно изпълнение на индивидуалните и общи задачи, за разрешаване на евентуални конфликти между членовете на екипа, за съгласуването между отделните части, изчистване на противоречиви данни. Ръководителят екип координира и възлага дейностите на ключовите и неключови експерти. При необходимост на работните срещи ще бъде поканен представител на Възложителя.

Ключовите и неключовите експерти не само ще работят самостоятелно, но и ще си сътрудничат, за да координират дейностите помежду си, като същевременно комуникират всички важни текущи въпроси с Ръководител екип. Ръководителят ще осъществява цялостен контрол по изпълнението и контакти с Възложителя и

Изпълнение на строително-монтажни работи при реализацията на обект „Основен ремонт на СУ „Св. Св. Кирил и Методий“, гр. Рудозем“ в две обособени позиции”- **ОБОСОБЕНА ПОЗИЦИЯ № 1: „Изпълнение на строително-монтажни работи при реализацията на обект „Основен ремонт на СУ „Св. Св. Кирил и Методий“, град Рудозем-Сграда 2 „Начален курс“**

същевременно, като експерт по част Архитектура, ще осъществява взаимодействието вътре в екипа. Включването на допълнителни - неключови експерти при изпълнение на договора ще позволи осъществяването на вътрешен взаимен контрол по качеството, като на Възложителя ще бъде представен окончателен резултат, който напълно отговаря на изискванията му.

Комуникации чрез е-мейл:

За да се осигури необходимата оперативна гъвкавост между нас, Възложителя и други заинтересовани страни, ще се създаде списък с актуални е-мейл адреси за комуникация, чието използване ще става в съответствие с ролята в структурата и управлението на поръчката - между отделните членове на екипа, както и комуникация между нас и Възложителя и всички останали заинтересовани страни.

Официална писмена кореспонденция:

За официални цели се предвижда използването на писмена кореспонденция, най-вече между Възложителя и Изпълнителя на поръчката. Кореспонденцията ще бъде регулярна (свързана с етапите на изпълнение, изискванията на Техническата спецификация към настоящата поръчка и сключения Договор) и Инцидентна/нерегулярна (свързана с необходимостта от решаването на съществени проблеми и трудности по изпълнението на задачата, изискващи официална кореспонденция между страните). Всички писмени документи, обект на официална кореспонденция ще притежават съответните задължителни официални атрибути, съответни изходящи и входящи регистрации.

Комуникация по телефона:

Ще бъде изготвен актуален списък с телефоните на всички заинтересовани страни – по този начин ще се даде възможност за бърза комуникация между всички.

Задължения и отговорности на Ръководителя на екипа:

- Отговорен е и ръководи цялостното изпълнение на всички строително-монтажни и административни дейности, необходими за приключване на обекта в етап строителство - от подписване на Протокол Образец 2 до предаване на обекта с Протокол Образец 15;

- Оказва съдействие /ако е необходимо/ на строителния надзор за подготовка на необходимите документи за съставяне на Окончателния доклад и Техническия паспорт;

- Поддържа връзка и участва в срещи с другите участници в строителството (Възложител, Надзор);

- Участва в проверки на одитиращи органи;

- Представява екипа, като подписва всички необходими документи;

- Ръководи екип за управление на обекта състоящ се от Технически ръководител, Ръководител ПТО, Специалист по безопасност и здраве, Специалист по качество.

- Анализира проектите решения в процеса на изготвяне на работния проект и осъществява комуникацията между проектантския екип и ръководния екип за изпълнение на строителството.

Задължения и отговорности на Техническия ръководител:

„АРТСТРОЙ“ ООД

431
909

Изпълнение на строително-монтажни работи при реализацията на обект „Основен ремонт на СУ „Св. Св. Кирил и Методий“, гр. Рудозем“ в две обособени позиции”- **ОБОСОБЕНА ПОЗИЦИЯ № 1:** „Изпълнение на строително-монтажни работи при реализацията на обект „Основен ремонт на СУ „Св. Св. Кирил и Методий“, град Рудозем-Сграда 2 „Начален курс“

Техническият ръководител е материално отговорно длъжностно лице, което ръководи пряко изпълнението на строителните и монтажни работи на обекта съгласно нормативната уредба и прилаганите технологии, отговаря за воденето на документация, свързана с процеса на изграждане на обекта, а също така отговаря за спазване на изискванията за здравословни и безопасни условия на труд и противопожарна безопасност, определя пропускателния режим на обекта, изготвя график за изпълнението на видовете работи съгласно изискванията на техническата документация и спецификата на технологичните процеси и следи за неговото спазване.

Лицето ще дава нужните разяснения и инструкции по прилагането проектната и нормативна база, както на пряко подчинените си работници и бригади от работници, така и на подизпълнителите.

- Управлява и ръководи работата на екипите;
- Изготвя дневни отчети и екзекутиви на извършената работа;
- Следи за съответствие на вложените материали с техническите изисквания и с работния проект;
- Отговаря за правилната технологична последователност на дейностите.
- Своевременно информиране на Ръководител проект за наличие на пропуски и грешки в проекта и даване на предложения за тяхното отстраняване.
- Контрол на изпълнението на СМР в съответствие с одобрените инвестиционни проекти и техническите спецификации по отделните части.
- Съгласуване на актовете, протоколите и другите документи, предвидени в ЗУТ и приложимите подзаконовни актове.
- Контрол за хода на изпълнение на СМР, съгласно графика на изпълнение, оценка забавата, ако има такава.
- Контрол на качеството на влаганите строителни материали и изделия, следи за представени декларации за съответствие, сертификати за качество, протоколи от контролните изпитания за влаганите в строежа материали и съоръжения и съответствието им с нормите на безопасност.
- Контрол на количествата на изпълнените строително-монтажните работи.
- Участие при провеждане на всички единични проби, комплексни изпитания и 72-часови проби, доказващи годността на строежа за въвеждане в експлоатация
- Даване на указания и вземане на решения по въпроси, които не водят до изменение на проекта и са в обхвата на отговорностите му.
- Контрол при отстраняването на дефектите посочени от него или други контролни органи.
- Своевременно информиране на ръководителя на екипа за хода на строителството и възникналите проблеми и даване на предложения за тяхното разрешаване.
- Изпълнява и контролира спазването на изискванията за ЗБУТ;
- Участва при изработването на инструкциите за безопасност и здраве и ръководи и контролира тяхното прилагане;
- Спазва изискванията за ЗБУТ към използваните строителни технологии и проекти;
- Забранява работа със строителни машини, съоръжения и инструменти, които не отговарят на изискванията за ЗБУТ;
- Незабавно уведомява управителя за злополуки и/или аварии на строителната площадка, строежа, частта от строежа или работните места, за които отговаря;
- Разпределя работещите по работни места съобразно тяхната правоспособност, квалификация, знания и опит;

„АРТСТРОЙ“ ООД

932

110

Изпълнение на строително-монтажни работи при реализацията на обект „Основен ремонт на СУ „Св. Св. Кирил и Методий“, гр. Рудозем“ в две обособени позиции” - **ОБОСОБЕНА ПОЗИЦИЯ № 1:** „Изпълнение на строително-монтажни работи при реализацията на обект „Основен ремонт на СУ „Св. Св. Кирил и Методий“, град Рудозем-Сграда 2 „Начален курс“

Техническият ръководител ще контролира още:

- планирането и безопасното извършване на демонтажните/разрушителните дейности, чрез предприемане на подходящи предпазни мерки, методи и процедури.

- правилното поддръжане и съхранение на строителната площадка на материалите, изделията и оборудването;

Техническият ръководител ще осигурява:

- прекратяване на работата и извежда всички лица от строителната площадка, строежа или съответното работно място, когато има сериозна или непосредствена опасност за здравето или живота им или когато са налице условия, при които се изисква спиране на работа.

- ред и чистота на работните места и строителните площадки, за които отговаря.

- координация на работата, когато скелетата, платформите и люлките се използват от няколко бригади;

Техническият ръководител ще определя:

- работната зона и границите на опасната зона при преместване на строителни машини и механизация на строителната площадка; в случаите, когато машинистът няма достатъчна видимост, техническият ръководител определя към него сигналист;

- местата на захващане на предпазните колани на работещите и на люлките, платформите и висящите стълби към сигурна и здрава опора и ежедневно контролира окачващите им приспособления преди започване на работа;

- лице, което да контролира изправността, правилната експлоатация, прегледите, поддръжката и ремонта на работното оборудване (строителни машини, директни горивни устройства и др.).

- лице, което да отговаря за изправността, правилното използване, прегледите, почистването и ремонта на санитарно-битовите помещения.

- изпълнява в срок предписанията на контролните органи за ЗБУТ.

- участва при анализиране на причините за допуснати трудови злополуки.

- планира, организира и контролира изпълнението на СМР.

- осигурява обектите с механизация, трудов ресурс и материали.

- подава и отчита заявки на утвърдените фирмени бланки.

- отговаря за Противопожарната безопасност обекта.

- осигурява Здравословни и безопасни условия на труд на обекта и следи за спазването на Инструкциите за БЗР при извършване на СМР на обекта, воденето на инструктажите на работниците и отбелязването им в книгите за начален и ежедневен и периодичен инструктаж.

- участва в качествения контрол на обекта.

Задължения и отговорности на Експерта по Контрол на качеството:

Планира, организира и ръководи цялата система за контрол и осигуряване на качеството на обекта. Съвместно с подчинените му звена съставя списък на суровините, материалите и изделията, подлежащи на утвърждаване и контрол; поименен списък на основните видове СМР с най-характерните им качества и показатели, подлежащи на контрол; списък на измерителните прибори и апарати;

733
119

Изпълнение на строително-монтажни работи при реализацията на обект „Основен ремонт на СУ „Св. Св. Кирил и Методий“, гр. Рудозем“ в две обособени позиции”- **ОБОСОБЕНА ПОЗИЦИЯ № 1: „Изпълнение на строително-монтажни работи при реализацията на обект „Основен ремонт на СУ „Св. Св. Кирил и Методий“, град Рудозем-Сграда 2 „Начален курс“**

списък и образци на документите за провеждане на контрол и документиране на качеството.

- Съвместно с Ръководител ПТО изготвя формата на необходимите документи за отчитане на строителството и помощни документи към актовете за плащания и ги представя за одобрение от Възложителя.

- Контролира доставките на материали, съответствието им с одобрените от Надзора, наличието на необходимите придружаващи документи за качество, съответствие на количеството с поръчаното, външен вид и липса на повреди;

- Контролира използването на разрешени от производителя методи за разтоварване и начин на складиране на материалите;

- Контролира правилното заприходяване на доставените материали в дневната програма;

- Контролира правилната технологична последователност на строителните процеси и методите на работа;

- Контролира спазване на приетите методи за изпитване на инсталации и проводни;

- Изготвя отчети за резултатите от извършените проверки и ги предава на Ръководителя на екипа, в случай на несъответствие незабавно уведомява Ръководител проект.

Задължения и отговорности на Специалиста по здравословни и безопасни условия на труд:

Координира осъществяването на общите принципи за превантивност и безопасност, съгласно ЗЗБУТ при: вземане на технически или организационни решения за извършване на етапите и видовете СМР, осъществяването на изискванията за ЗБУТ и на плана за безопасност и здраве и при необходимост от защита на работещите на обекта дава указания. Организира съвместната работа между изпълнителите на строителната площадка, координира тяхната дейност с цел предотвратяване на злополуки.

Специалиста по здравословни и безопасни условия на труд има за задача да:

- Да организира работата по установяване и оценка на професионалните рискове, в т.ч. да разработва проекти, програми и конкретни мерки за намаляване и предотвратяване на риска за живота и здравето на работещите;

- Да разработва вътрешни правила за здравословни и безопасни условия на труд;

- Да изготвя оценки и становища относно съответствието с изискванията за здравословни и безопасни условия на труд при въвеждането в експлоатация на обекти, производства, технологии, работно оборудване и работни места;

- Да изготвя аварийни планове за действие при извънредни ситуации;

- Да провежда проучване на мнението на работещите и служителите относно условията на труд и предприеманите мерки за опазване на тяхното здраве;

- Да анализира причините за трудови злополуки и разработва мероприятия за тяхното намаляване и предотвратяване;

- Да създава и поддържа изискващата се от нормативните актове документация;

- Да подготвя доклади и анализи, съхранява писмени и електронни файлове;

- Да консултира и координира работата на длъжностните лица и служителите при реализиране задълженията им по осигуряване на ЗБУТ ;

- Да предприема мерки по овладяване, снижаване и отстраняване на риска при констатиране на нарушения, в т.ч. участва в организирането, изграждането и

134
112

Изпълнение на строително-монтажни работи при реализацията на обект „Основен ремонт на СУ „Св. Св. Кирил и Методий“, гр. Рудозем“ в две обособени позиции” - **ОБОСОБЕНА ПОЗИЦИЯ № 1:** „Изпълнение на строително-монтажни работи при реализацията на обект „Основен ремонт на СУ „Св. Св. Кирил и Методий“, град Рудозем-Сграда 2 „Начален курс“

функционирането на система за контрол;

- Да извършва инструктажи по безопасност и хигиена на труда на новопостъпващия персонал, както и периодични обучения за опресняване на знанията по ЗБУТ на персонала на фирмата;

- Да контролира правилното прилагане на нормативните актове в областта на трудовите правоотношения и правилата за безопасност и здраве при работа във фирмата;

- Да организира снабдяването на работещите при специфичен характер и организация на труда с работно облекло, колективни и индивидуални средства за защита и контролира тяхната наличност, изправност и редовно ползване;

- Да предписва мерки за отстраняване на констатирани нарушения на съответните длъжностни лица, като информира Ръководителя на екипа, и предлага съответните мерки, в т.ч. за налагане на санкции на виновните длъжностни лица;

- Да спира машини, съоръжения и работни места при констатирана непосредствена опасност за живота и здравето на работещите, като незабавно информира за това прекия ръководител и съответното длъжностно лице, за предприемане на мерки и отстраняване на опасностите;

Задължения и отговорности на Ръководител ПТО, подчинен пряко на Ръководител екип със следните задачи:

- Управлява и ръководи работата на специалисти ПТО;

- Съвместно със специалист по качеството изготвя формата на необходимите документи за отчитане на строителството и помощни документи към актовете за плащания и ги представя за одобрение от Възложителя;

- Отговаря за събиране и класифициране на информацията от отчетите от извършената работа;

- Отговаря за точното и навременно съставяне на актове и протоколи по време на строителството, протоколи за изпитвания и дезинфекция, бетонови и заваръчни дневници;

- Отговаря за точното и навременно съставяне на измервателни протоколи и други помощни документи към актовете за плащане;

Отговаря за събиране, описване и подреждане на всички документи за материали (сертификати, декларации, протоколи от изпитвания и др.);

- Отговаря за събиране, описване и подреждане на протоколи от лабораторни изпитвания;

- Отговаря за събиране, комплектуване и представяне на всички необходими документи за подписване на Протокол Образец 15;

- Участва в срещи с представители на Възложителя и надзора относно подписване на съставени документи.

8. Описание на планираната последователност на изпълнението, включително всички дейности и предвидено за тях ресурси и време, съгласно линейния график към офертата:

№ по ред	Описание на строително-монтажните работи	Прод-ст	начало	край	квалификация на работниците	Ресурси	връзка между посочените

„АРТСТРОЙ“ ООД

435
113

Изпълнение на строително-монтажни работи при реализацията на обект „Основен ремонт на СУ „Св. Св. Кирил и Методий“, гр. Рудозем“ в две обособени позиции”- **ОБОСОБЕНА ПОЗИЦИЯ № 1: „Изпълнение на строително-монтажни работи при реализацията на обект „Основен ремонт на СУ „Св. Св. Кирил и Методий“, град Рудозем-Сграда 2 „Начален курс“**

							дейности
1	Обособена позиция 1: „Изпълнение на строително-монтажни работи при реализацията на обект „Основен ремонт на СУ „Св. Св. Кирил и Методий“, град Рудозем-Сграда 2 „Начален курс“	360 дни					
2	ЕТАП 1	6 дни					
3	Откриване на строителна площадка	1 ден	1	1			
4	Мобилизация и подготвителни дейности	5 дни	2	6	обща работници	Автокран;Работник[4]; Ударопробивна машина	3
5	ЕТАП 2 и 3	350 дни					
6	Подобект 1: Изпълнение на СМР за основен ремонт на Сграда 2 „Начален курс“	281 дни				Бордови автомобил	
7	Част: АРХИТЕКТУРА	281 дни					
8	Демонтажни работи	44 дни					
9	Демонтаж на преградни тухлени стени	1 ден	24	24	зидари	Работник[2];Ел. Къртач	17
10	Демонтаж на подова замазка до 8см.	10 дни	25	34	работник настилки и стени	Ел. Къртач[2];Работник[3]	9
11	Обрушване на компрометирана мазилка по стените и таваните	10 дни	25	34	работник настилки и стени	Ел. Къртач;Работник[2]	10SS
12	Демонтаж на ламиниран паркет	10 дни	13	22	работник настилки и стени	Ел. Къртач;Работник	20
13	Демонтаж на мозайчни плочи и/или настилка от мозайка	10 дни	13	22	работник настилки и стени	Ел. Къртач;Работник	12SS
14	Демонтаж на дюшеме	10 дни	13	22	работник настилки и стени	Ел. Къртач;Работник	12SS
15	Демонтаж на первази от мозайка	10 дни	13	22	работник настилки и стени	Ел. Къртач;Работник	12SS

„АРТСТРОЙ“ ООД

736
114

Изпълнение на строително-монтажни работи при реализацията на обект „Основен ремонт на СУ „Св. Св. Кирил и Методий“, гр. Рудозем“ в две обособени позиции”- **ОБОСОБЕНА ПОЗИЦИЯ № 1: „Изпълнение на строително-монтажни работи при реализацията на обект „Основен ремонт на СУ „Св. Св. Кирил и Методий“, град Рудозем-Сграда 2 „Начален курс“**

16	Демонтаж на первази към ламиниран и масивен паркет	10 дни	13	22	работник настилки и стени	Ел. Къртач;Работник	12SS
17	Демонтаж на съществуващи теракотни плочи	1 ден	23	23	работник настилки и стени	Ел. Къртач[2];Работник[2]	16
18	Демонтаж на съществуващи врати	2 дни	35	36	дограмаджии	Ел. Къртач;Работник[2];Ъглошлайф	11
19	Демонтаж на стълбищна ръкохватка	2 дни	35	36	дограмаджии	Ел. Къртач;Работник[2];Ъглошлайф	18SS
20	Демонтаж на дограма	1 ден	12	12	дограмаджии	Ел. Къртач;Работник[2];Ъглошлайф	68
21	Събиране и депониране на строителни отпадъци	44 дни	7	50	обща работници	Самосвал;Работник[2]	4
22	Монтаж и демонтаж на скеле	44 дни	7	50	работник монтажни работи	Работник[2]	4
23	Строително-монтажни работи	236 дни					
24	Подове и подови конструкции	60 дни					
25	Доставка и полагане на контактен грунд преди замазка	15 дни	224	238	работник настилки и стени	Работник[4]	41
26	Доставка и полагане на нова замазка до 8см	15 дни	239	253	работник настилки и стени	Работник[4]	25
27	Доставка и полагане на настилка от гранитогрес цвят по избор на възложителя	30 дни	254	283	работник настилки и стени	Работник[2]	26
28	Доставка и полагане на стъпала с повишено сцепление включително чела	30 дни	254	283	работник настилки и стени	Работник[2]	27SS
29	Полагане на саморазливна безфугова химическа настилка	30 дни	254	283	работник настилки и стени	Работник[2]	27SS
30	Доставка и полагане масивен дъбов паркет	30 дни	254	283	работник настилки и стени	Работник[2]	27SS

„АРТСТРОЙ“ ООД

438
115

Изпълнение на строително-монтажни работи при реализацията на обект „Основен ремонт на СУ „Св. Св. Кирил и Методий“, гр. Рудозем“ в две обособени позиции” - **ОБОСОБЕНА ПОЗИЦИЯ № 1: „Изпълнение на строително-монтажни работи при реализацията на обект „Основен ремонт на СУ „Св. Св. Кирил и Методий“, град Рудозем-Сграда 2 „Начален курс“**

31	Доставка и монтаж на перваз мин. 80мм от масивен паркет в цвят от възложителя	30 дни	254	283	работник настилки и стени	Работник[2]	27SS
32	Доставка и монтаж на перваз с завършен край от гранитогрес включително оформяне по край стълбищата	30 дни	254	283	работник настилки и стени	Работник[2]	27SS
33	Доставка и монтаж на алуминиева преходна лайсна между настилките	30 дни	254	283	работник настилки и стени	Работник[2]	27SS
34	Доставка и монтаж на подова изтривалка от алуминиеви лайсни с покритие от мокет, включително обособяване на легло за нея и обкрайчване с ъгъл от неръждаема стомана или алуминий	1 ден	271	271	работник настилки и стени	Работник[2]	27SS+17 дни
35	Стени и тавани, бояджийски работи	172 дни					
36	Доставка и полагане на мазилка по стени и тавани(когато няма ок. таван)	30 дни	164	193	бояджии	Работник[2]	37
37	Доставка и полагане на контактен грунд преди боядисване/ полагане на фаянсови плочи	30 дни	134	163	бояджии	Работник[2]	39
38	Доставка и полагане на шпакловка по стени и тавани	60 дни	64	123	бояджии	Работник[2]	42
39	Доставка и полагане на фина шпакловка по стени и тавани	60 дни	74	133	бояджии	Работник[2]	38SS+10 дни
40	Полагане на интериорна боя по стени и тавани	30 дни	194	223	бояджии	Работник[2]	36
41	Полагане на интериорна боя силиконова/благна по стени	30 дни	194	223	бояджии	Работник[2]	40SS

„АРТСТРОЙ“ ООД

738

006

Изпълнение на строително-монтажни работи при реализацията на обект „Основен ремонт на СУ „Св. Св. Кирил и Методий“, гр. Рудозем“ в две обособени позиции”- **ОБОСОБЕНА ПОЗИЦИЯ № 1:** „Изпълнение на строително-монтажни работи при реализацията на обект „Основен ремонт на СУ „Св. Св. Кирил и Методий“, град Рудозем-Сграда 2 „Начален курс“

42	Обръщане с гипскартон около прозорци и врати до 15см вкл. Доставка и монтаж на алуминиев ъгъл под шпакловка	10 дни	54	63	работник монтажни работи	Работник[2]	47
43	Доставка и монтаж на окачен таван от растер минерални пана 60/60см., цвят-бял	40 дни	134	173	работник монтажни работи	Работник[2];Перфоратор;Ъглошлайф	39
44	Доставка и монтаж на окачен таван от растер минерални пана 60/60см. За мокри помещения, цвят-бял	40 дни	134	173	работник монтажни работи	Работник[2];Перфоратор;Ъглошлайф	43SS
45	Доставка и монтаж на окачен таван от растер минерални пана 60/60см. За чисти помещения, цвят- бял	40 дни	134	173	работник монтажни работи	Работник[2];Перфоратор;Ъглошлайф	43SS
46	Изработка на чело в тавана от двоен гипскартон	40 дни	134	173	работник монтажни работи	Работник[2];Перфоратор;Ъглошлайф	43SS
47	Доставка и монтаж на стена от влагоустойчив гипскартон 2+2 по детайл на производителя	2 дни	52	53	работник монтажни работи	Работник[2]	120
48	Санитарни възли	12 дни					
49	Доставка и полагане на гранитогрес по пода цвят по избор на възложителя	1 ден	56	56	работник настилки и стени	Работник[2]	52
50	Доставка и полагане на контактен грунд преди полагане на фаянсови плочи	6 дни	57	62	работник настилки и стени	Работник[2]	49
51	Доставка и полагане на фаянсови плочи по стените цвят по избор на възложителя	6 дни	57	62	работник настилки и стени	Работник[2]	50SS
52	Обръщане на прозорци и врати с фаянсови плочи до 15 см, вкл. алуминиева ъглова лайсна/ъгъл	4 дни	52	55	работник настилки и стени	Работник[2]	120
53	Доставка и монтаж на подвижна ръкохватка за хора с увреждания	1 ден	63	63	работник настилки и стени	Работник[2]	51

„АРТСТРОЙ“ ООД

439
117

Изпълнение на строително-монтажни работи при реализацията на обект „Основен ремонт на СУ „Св. Св. Кирил и Методий“, гр. Рудозем“ в две обособени позиции”- **ОБОСОБЕНА ПОЗИЦИЯ № 1: „Изпълнение на строително-монтажни работи при реализацията на обект „Основен ремонт на СУ „Св. Св. Кирил и Методий“, град Рудозем-Сграда 2 „Начален курс“**

54	Доставка и монтаж на стационарна ръкохватка за хора с увреждания	1 ден	63	63	работник настилки и стени	Работник[2]	53SS
55	Дограма, врати, парапети и аксесоари	220 дни					
56	Доставка и монтаж на вътрешен подпрозоръчен перваз с ширина до 15см	3 дни	68	70	работник монтажни работи	Работник[2];Перфоратор	38SS+4 дни
57	Доставка и монтаж на врата метална за ГРТ	3 дни	284	286	работник монтажни работи	Работник[2];Перфоратор	28
58	Доставка и монтаж на алуминиеви врати в цвят по избор от възложителя за санитарните възли	3 дни	284	286	работник монтажни работи	Работник[2];Перфоратор	57SS
59	Доставка и монтаж на преградна стена от алуминиева дограма и секорити стъкло с плътна част h=100см., вкл.1 врата, димоуплътнена, самозатваряща се, с ел.магнит за задържане (специф. в част ЕЛ), клас на огнеустойчивост "S", за стълбищна клетка	3 дни	284	286	работник монтажни работи	Работник[2];Перфоратор	57SS
60	Доставка и монтаж на стълбищна ръкохватка алуминиева	1 ден	287	287	работник монтажни работи	Работник[2];Перфоратор	57
61	Доставка и монтаж на стълбищна платформа за осигуряване на достъпа на хора ползващи инвалидни колички или такива с намалена подвижност за преодоляване на 26 стъпала	1 ден	287	287	работник монтажни работи	Работник[2];Перфоратор	60SS
62	Прилежащи пространства	1 ден					
63	Доставка и полагане на облицовка от обкрайчен камък за стълбище към задния вход на училището	1 ден	284	284	зидари	Работник[2]	28
64	Доставка и монтаж на парапет към задния вход към училището	1 ден	284	284	работник монтажни работи	Работник[2];Ъглошлайф	63SS
65	Част: КОНСТРУКЦИИ	43 дни					

„АРТСТРОЙ“ ООД

440
118

Изпълнение на строително-монтажни работи при реализацията на обект „Основен ремонт на СУ „Св. Св. Кирил и Методий“, гр. Рудозем“ в две обособени позиции” - **ОБОСОБЕНА ПОЗИЦИЯ № 1: „Изпълнение на строително-монтажни работи при реализацията на обект „Основен ремонт на СУ „Св. Св. Кирил и Методий“, град Рудозем-Сграда 2 „Начален курс“**

66	Подготвителни работи	5 дни					
67	Демонтаж керемиди	5 дни	7	11	работник покривни работи	Работник[2]	22SS
68	Демонтаж дърв.к-я стар покрив	5 дни	7	11	работник покривни работи	Работник[2];Кран	67SS
69	Дърводелски работи	38 дни				Кран	
70	Доставка и монтаж на колони 20/20	2 дни	15	16	работник покривни работи	Работник[2];Ъглошла йф;Перфоратор	83
71	Доставка и монтаж на колони 18/18	2 дни	15	16	работник покривни работи	Работник[2];Ъглошла йф;Перфоратор	70SS
72	Доставка и монтаж на маии 20/24	2 дни	17	18	работник покривни работи	Работник[2];Ъглошла йф;Перфоратор	70
73	Доставка и монтаж на маии 16/20	2 дни	17	18	работник покривни работи	Работник[2];Ъглошла йф;Перфоратор	72SS
74	Доставка и монтаж на маии 14/16	2 дни	17	18	работник покривни работи	Работник[2];Ъглошла йф;Перфоратор	72SS
75	Доставка и монтаж на столици 16/16	1 ден	19	19	работник покривни работи	Работник[2];Ъглошла йф;Перфоратор	74
76	Доставка и монтаж на подложни греди 14/14	2 дни	15	16	работник покривни работи	Работник[2];Ъглошла йф;Перфоратор	70SS
77	Доставка и монтаж на ребра 8/10	2 дни	19	20	работник покривни работи	Работник[2];Ъглошла йф;Перфоратор	75SS
78	Доставка и монтаж на клеци, разтънки, паянти, подкоси	4 дни	17	20	работник покривни работи	Работник[2]	74SS
79	Доставка и монтаж на летви, контралетви	1 ден	37	37	работник покривни работи	Работник[2];Ъглошла йф;Перфоратор	81
80	Доставка и монтаж на OSB плоскости, d=18 mm обшивка	1 ден	21	21	работник покривни работи	Работник[2];Газова горелка	77

„АРТСТРОЙ“ ООД

441
119

Изпълнение на строително-монтажни работи при реализацията на обект „Основен ремонт на СУ „Св. Св. Кирил и Методий“, гр. Рудозем“ в две обособени позиции”- **ОБОСОБЕНА ПОЗИЦИЯ № 1:** „Изпълнение на строително-монтажни работи при реализацията на обект „Основен ремонт на СУ „Св. Св. Кирил и Методий“, град Рудозем-Сграда 2 „Начален курс“

81	Доставка и монтаж на хидроизолация воалит 2,5 mm	5 дни	32	36	работник покривни работи	Работник(2); Газова горелка	85
82	Доставка и монтаж на покривни керемиди	7 дни	40	46	работник покривни работи	Работник(2)	88
83	Демонтаж на съществуващи улуци	3 дни	12	14	работник ВиК	Работник; Ъглошлайф	67
84	Доставка и монтаж на нова дървена обшивка	5 дни	22	26	работник покривни работи	Работник(2)	80
85	Доставка и монтаж на паропропускливо фолио по детайл на производителя	5 дни	27	31	работник покривни работи	Работник(2)	84
86	Доставка и монтаж на улуци включително скоби	3 дни	47	49	работник ВиК	Работник; Ъглошлайф	82
87	Доставка и монтаж на чепна дъска, включително импрегниране и лакиране	3 дни	47	49	работник покривни работи	Работник(2)	86SS
88	Доставка и монтаж на ламарина за улами	2 дни	38	39	работник покривни работи	Работник(2)	79
89	Част: ВиК	31 дни					
90	Водопровод в сградата	31 дни					
91	Демонтажни работи	3 дни					
92	Водопровод от стоманени тръби Ф1/2"	1 ден	35	35	работник ВиК	Работник(2); Ел. Къртач; Ъглошлайф	11
93	Водопровод от стоманени тръби Ф3/4"	1 ден	35	35	работник ВиК	Работник(2); Ел. Къртач; Ъглошлайф	92SS
94	Смесител за тоалетна мивка	2 дни	36	37	работник ВиК	Работник(2); Ел. Къртач; Ъглошлайф	93
95	Ел. бойлер с обем V = 50 l, вертикален	2 дни	36	37	работник ВиК	Работник(2); Ел. Къртач; Ъглошлайф	94SS
96	Тоалетно казанче	2 дни	36	37	работник ВиК	Работник(2); Ел. Къртач; Ъглошлайф	94SS

„АРТСТРОЙ“ ООД

942
120

Изпълнение на строително-монтажни работи при реализацията на обект „Основен ремонт на СУ „Св. Св. Кирил и Методий“, гр. Рудозем“ в две обособени позиции” - **ОБОСОБЕНА ПОЗИЦИЯ № 1:** „Изпълнение на строително-монтажни работи при реализацията на обект „Основен ремонт на СУ „Св. Св. Кирил и Методий“, град Рудозем-Сграда 2 „Начален курс“

97	Изнасяне на стр. отпадъци до временно депо на строителната площадка, включително почистване на зоната след приключване на работата	3 дни	35	37	работник ВиК	Работник[2]	92SS
98	Доставка и монтаж	28 дни					
99	Водопровод от ПП тръби PN16 Ф20x2,8	10 дни	38	47	работник ВиК	Работник	97
100	Водопровод от ПП тръби PN16 Ф25x3,5	10 дни	38	47	работник ВиК	Работник	99SS
101	Водопровод от ПП тръби PN16 Ф32x4,4	10 дни	38	47	работник ВиК	Работник	99SS
102	Водопровод от ПП тръби с AL вложка PN20 Ф20x3,4	10 дни	38	47	работник ВиК	Работник	99SS
103	Топлоизолация от пореста гума Ф20	10 дни	38	47	работник ВиК	Работник	99SS
104	Топлоизолация от пореста гума Ф25	10 дни	38	47	работник ВиК	Работник	99SS
105	Топлоизолация от пореста гума Ф32	10 дни	38	47	работник ВиК	Работник	99SS
106	Укрепители за водопровода за хоризонтална мрежа, включително шпилки, скоби, дюбели, конзоли и др.	10 дни	38	47	работник ВиК	Работник	99SS
107	Лепило за фиксаж на топлоизолацията	10 дни	38	47	работник ВиК	Работник	99SS
108	Улеи в стени за монтаж на водопровод от ПП тръби до Ф25	10 дни	38	47	работник ВиК	Работник	99SS
109	СК Ф1/2"/3/8" - ъглов	10 дни	38	47	работник ВиК	Работник	99SS
110	СК Ф1/2"/1/2" - ъглов	10 дни	38	47	работник ВиК	Работник	99SS
111	СК Ф32	10 дни	38	47	работник ВиК	Работник	99SS
112	ОК Ф20	10 дни	38	47	работник ВиК	Работник	99SS
113	Смесител за тоалетна мивка с монтажен комплект	2 дни	63	64	работник ВиК	Работник	51
114	Ел. бойлер с обем V = 50 l, вертикален, комплект с предпазен клапан	2 дни	63	64	работник ВиК	Работник/Перфоратор	113SS
115	Меки връзки 3/8", L = 40см	2 дни	63	64	работник ВиК	Работник	113SS

„АРТСТРОЙ“ ООД

442
12/1

Изпълнение на строително-монтажни работи при реализацията на обект „Основен ремонт на СУ „Св. Св. Кирил и Методий“, гр. Рудозем“ в две обособени позиции”- **ОБОСОБЕНА ПОЗИЦИЯ № 1: „Изпълнение на строително-монтажни работи при реализацията на обект „Основен ремонт на СУ „Св. Св. Кирил и Методий“, град Рудозем-Сграда 2 „Начален курс“**

116	Меки връзки 1/2", L = 50см	2 дни	63	64	работник ВиК	Работник	113SS
117	Тоалетно казанче - вградено	2 дни	63	64	работник ВиК	Работник	113SS
118	Поправка на повреди в гранитогрес/фаянс/мазилка по стени, вследствие на монтажа	1 ден	65	65	работник настилки и стени	Работник	113
119	Изнасяне на стр. отпадъци до временно депо на строителната площадка, включително почистване на зоната след приключване на работата	1 ден	65	65	работник ВиК	Работник(2)	118SS
120	Промиване на водопровод	1 ден	51	51	работник ВиК	Работник(2)	121
121	Хидравлично изпитване на водопровод	3 дни	48	50	работник ВиК	Работник(2)	103
122	Канализация в сградата	31 дни					
123	Демонтажни работи	2 дни					
124	Канал от PVC обикновено Ф50	1 ден	35	35	работник ВиК	Работник;Ел. Къртач;Ъглошлайф	92SS
125	Канал от PVC обикновено Ф110	1 ден	35	35	работник ВиК	Работник;Ел. Къртач;Ъглошлайф	124SS
126	ПС Ф50	1 ден	36	36	работник ВиК	Работник;Ел. Къртач;Ъглошлайф	125
127	Тоалетна мивка, среден формат	1 ден	36	36	работник ВиК	Работник;Ел. Къртач;Ъглошлайф	126SS
128	Клозетно седало	1 ден	36	36	работник ВиК	Работник;Ел. Къртач;Ъглошлайф	126SS
129	Изнасяне на стр. отпадъци до временно депо на строителната площадка, включително почистване на зоната след приключване на работата	2 дни	35	36	работник ВиК	Работник(2)	124SS
130	Доставка и монтаж	18 дни					

„АРТСТРОЙ“ ООД

445
122

Изпълнение на строително-монтажни работи при реализацията на обект „Основен ремонт на СУ „Св. Св. Кирил и Методий“, гр. Рудозем“ в две обособени позиции”- **ОБОСОБЕНА ПОЗИЦИЯ № 1:** „Изпълнение на строително-монтажни работи при реализацията на обект „Основен ремонт на СУ „Св. Св. Кирил и Методий“, град Рудозем-Сграда 2 „Начален курс“

131	Канал от PVC с фасонни парчета Ф50	3 дни	48	50	работник ВиК	Работник	103
132	Канал от PVC обикновено с фасонни парчета Ф110	3 дни	48	50	работник ВиК	Работник	131SS
133	Ревизионни отвори Ф110 за PVC	3 дни	48	50	работник ВиК	Работник	131SS
134	ПС Ф50, рогов	3 дни	48	50	работник ВиК	Работник	131SS
135	Тоалетна мивка, среден формат, комплект със сифона, включително монтажен комплект, монтажнен силикон и др. уплътнения	2 дни	63	64	работник ВиК	Работник;Перфоратор	51
136	Структури за вграждане - монтажнен комплект за структура и тоалетна чиния, казанче за скрит монтаж и бутон	2 дни	63	64	работник ВиК	Работник;Перфоратор	135SS
137	Поправка на повреди в гранитогрес/фаянс/мазилка по стени, вследствие на монтажа	1 ден	65	65	работник настилки и стени	Работник	136
138	Изнасяне на стр. отпадъци до временно депо на строителната площадка, включително почистване на зоната след приключване на работата	1 ден	65	65	работник ВиК	Работник[2]	137SS
139	Изпитване на канализация	1 ден	51	51	работник ВиК	Работник[2]	131
140	Част: ЕЛЕКТРО	175 дни					
141	Табло главно разпределително ГРТ	5 дни	42	46	работник електро	Работник	168
142	Табла разпределителни РТ по приложена еднолинейна схема	5 дни	42	46	работник електро	Работник	141SS
143	Таванно осветително тяло-плафонiera противовлажно IP44	5 дни	42	46	работник електро	Работник	141SS
144	Вградено осветително тяло 60x60см LED за окачен таван	5 дни	174	178	работник електро	Работник[2]	43
145	Вградено осветително тяло 60x60см LED с акумулаторен блок	1 ден	179	179	работник електро	Работник[2]	144

Изпълнение на строително-монтажни работи при реализацията на обект „Основен ремонт на СУ „Св. Св. Кирил и Методий“, гр. Рудозем“ в две обособени позиции”- **ОБОСОБЕНА ПОЗИЦИЯ № 1: „Изпълнение на строително-монтажни работи при реализацията на обект „Основен ремонт на СУ „Св. Св. Кирил и Методий“, град Рудозем-Сграда 2 „Начален курс“**

146	Осветелно тяло с вградена акумулаторна батерия евакуационно 6W	2 дни	180	181	работник електро	Работник[2]	145
147	Ключ обикновен за скрита инсталация IP21	25 дни	17	41	работник електро	Работник	164SS
148	Ключ сериен за скрита инсталация IP21	25 дни	17	41	работник електро	Работник	164SS
149	Ключ девиаторен за скрита инсталация IP21.	25 дни	17	41	работник електро	Работник	164SS
150	Доставка и монтаж на контакт за скрита инсталация IP21.	25 дни	17	41	работник електро	Работник	164SS
151	NET контакт	25 дни	17	41	работник електро	Работник	164SS
152	Датчик за движение 360Argus	25 дни	17	41	работник електро	Работник	164SS
153	Контакт двуполосен с предпазна клемма 16 A за скрита инсталация IP21	25 дни	17	41	работник електро	Работник	164SS
154	Конзола за ключове и контакти	25 дни	17	41	работник електро	Работник	164SS
155	Разклонителна кутия за скрита инсталация	25 дни	17	41	работник електро	Работник	164SS
156	Доставка и монтаж на контакт за външен монтаж	25 дни	17	41	работник електро	Работник	164SS
157	Кабел ШВПЛ-2x0,50 mm2	25 дни	17	41	работник електро	Работник;Перфоратор	164SS
158	Пожаро-известителна централа адресируема с 3 линейни модула+2 бр акумол. Батерии IFS7002	25 дни	17	41	работник електро	Работник	164SS
159	Оптично-димен адресен датчик	5 дни	182	186	работник електро	Работник	146
160	Ръчен пожароизвестител адресен	5 дни	182	186	работник електро	Работник	159SS
161	Основа за пожароизвестители	25 дни	17	41	работник електро	Работник	164SS
162	Сирена адресна	5 дни	182	186	работник електро	Работник	159SS
163	Сирена адресна външна с блиц лампа	5 дни	182	186	работник електро	Работник	159SS
164	Кабел трудно горим пожароизвестителен TW2x1.00 GR3 450V	25 дни	17	41	работник електро	Работник;Перфоратор	180
165	Тръба гофрирана трудно горима Ф16	25 дни	17	41	работник електро	Работник	164SS
166	Телефонен дайпер	1 ден	42	42	работник електро	Работник	165

„АРТСТРОЙ“ ООД

776
24

Изпълнение на строително-монтажни работи при реализацията на обект „Основен ремонт на СУ „Св. Св. Кирил и Методий“, гр. Рудозем“ в две обособени позиции”. **ОБОСОБЕНА ПОЗИЦИЯ № 1:** „Изпълнение на строително-монтажни работи при реализацията на обект „Основен ремонт на СУ „Св. Св. Кирил и Методий“, град Рудозем-Сграда 2 „Начален курс“

167	Доставка и монтаж на Гофрирана тръба Ø28 mm	25 дни	17	41	работник електро	Работник	164SS
168	Кабел СВТ 3x1,5 кв. мм	25 дни	17	41	работник електро	Работник;Перфоратор	164SS
169	Кабел СВТ 3x2,5 кв. мм	25 дни	17	41	работник електро	Работник;Перфоратор	164SS
170	Кабел СВТ 3x 4 кв. мм	25 дни	17	41	работник електро	Работник;Перфоратор	164SS
171	Кабел СВТ 3x10 кв. мм	25 дни	17	41	работник електро	Работник;Перфоратор	164SS
172	Проводник алуминиев екструдиран Ф8	25 дни	17	41	работник електро	Работник	164SS
173	Крепители	25 дни	17	41	работник електро	Работник	164SS
174	Мултиклема (проводников съединител)	25 дни	17	41	работник електро	Работник	164SS
175	Държач за било	25 дни	17	41	работник електро	Работник	164SS
176	Шина цинкована 40/4 мм	25 дни	17	41	работник електро	Работник	164SS
177	Кол заземителен от цинкована ъглова стомана 63/63/6 мм с дълж. 1,5 м.	25 дни	17	41	работник електро	Работник	164SS
178	Прав съединител цинкован	25 дни	17	41	работник електро	Работник	164SS
179	Мълниеприемник с изпреварващо действие тип.INGESCO-PDC-E /или еквивалент/, монтиран на височина 2м. R=25 m	25 дни	17	41	работник електро	Работник	164SS
180	Демонтаж на силова инсталация, в т.ч - осветителни тела, ключове, контакти,проводници	5 дни	12	16	работник електро	Работник[2];Перфоратор	20SS
181	Подобект 2: Изпълнение на СМР за ремонт и реконструкция на дворно пространство към Сграда 2 „Начален курс“, включващи и вертикална планировка	140 дни					
182	Дворно пространство към Сграда 2 „Начален курс“	124 дни				Бордови автомобил	

„АРТСТРОЙ“ ООД

447
25

Изпълнение на строително-монтажни работи при реализацията на обект „Основен ремонт на СУ „Св. Св. Кирил и Методий“, гр. Рудозем“ в две обособени позиции”- **ОБОСОБЕНА ПОЗИЦИЯ № 1:** „Изпълнение на строително-монтажни работи при реализацията на обект „Основен ремонт на СУ „Св. Св. Кирил и Методий“, град Рудозем-Сграда 2 „Начален курс“

183	Строително-монтажни работи	124 дни						
184	Демонтаж на съществуващи метални парпети и ограда	10 дни	217	226	работник монтажни работи	Работник(2); Ъглошла йф	139FS+165 дни	
185	Демонтаж на съществуващи метални баскетболни кошове	10 дни	217	226	работник монтажни работи	Работник(2); Ъглошла йф	184SS	
186	Доставка и полагане на облицовка на стълби с обработен местен камък, тикли, с ориентировъчни размери 8/25/2см	3 дни	321	323	зидари	Работник(2)	219	
187	Доставка и измазване с "CERESIT PCC" /или еквивалент/ 3мм, или аналогичен на съществуващи стоманобетонни стени с ремонтен разтвор за укрепване на пукнатини	1 ден	324	324	бойджии	Работник(2)	186	
188	Доставка и полагане на минерална мазилка от вътрешната страна на масивна ограда, вкл. grund	2 дни	325	326	бойджии	Работник(2)	187	
189	Доставка и монтаж на метални колове, горещо поцинковани и прахово боядисани, през 2.5м. за ограда около футбол на малки врати, с hнад терен=550м	7 дни	327	333	работник монтажни работи	Работник(2); Ъглошла йф	188	
190	Доставка и монтаж на ПВЦ мрежа за ограда около футбол на малки врати	7 дни	327	333	работник монтажни работи	Работник(2); Ъглошла йф	189SS	
191	Доставка и монтаж на метален парпет, височина h=110см.	7 дни	334	340	работник монтажни работи	Работник(2); Ъглошла йф	190	
192	Доставка и монтаж на метален парпет, височина h=90см. За рампа за достъпна среда пред входа на Сграда 2	7 дни	334	340	работник монтажни работи	Работник(2); Ъглошла йф	191SS	
193	Доставка и монтаж на метална ограда, покрита с grund и боя, с височина h=160см., включително две врати за автомобилен достъп	7 дни	334	340	работник монтажни работи	Работник(2); Ъглошла йф	191SS	

„АРТСТРОЙ“ ООД

448
126